

Omnium Photo Photo-Mixte

Fabricant (si # de la marque) :		Pays de fabrication :	France
Début de fabrication :	1932	Fin de fabrication :	0
Rareté :	Rare	Page du McKeown :	-
Type d'appareil :	Box		

Film

Type de film :	Autre	Nombre maxi de vues :	
Format :	6 x 9 cm	Format :	6,5 x 9 cm
Format :	6,5 x 9 cm	Format :	
Avancement :	Molette/CIÃ©	Position :	Sur le cotÃ©
Rembobinage :	Non	Position :	-

Exposition

Cellule :	Non	Position :	
Sensibilité :			

Obturbateur

Marque de l'obturateur :		Modèle de l'obturateur :	
Type d'obturateur :	Rotatif	Vitesses :	

Objectif

Type d'objectif :		Montage de l'objectif :	Fixe
Marque de l'objectif :		Modèle de l'objectif :	
Monture d'objectif :		Mode de map :	Fixfocus
Focale :		Ouverture maxi :	

Divers

Type de pile :		Couleur du soufflet :	
Forme du soufflet :		Décentrement horizontal :	
Décentrement vertical :		Second viseur :	Interne fixe
Type de viseur :	Interne fixe		

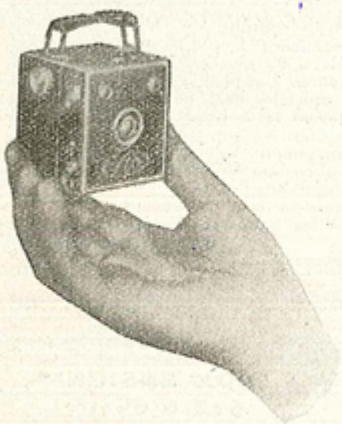
Cet appareil est également vendu par Manufrance, sous le nom générique de Luminor. La fabrication par Plavic est supposée.

www.collection-appareils.fr

« OMNIUM - PHOTO »
APPAREILS PHOTOGRAPHIQUES
 MODÈLES POPULAIRES

5

APPAREIL " EHO " MODÈLE RÉDUIT

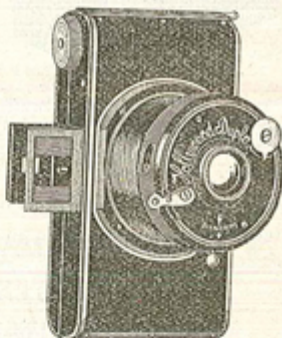
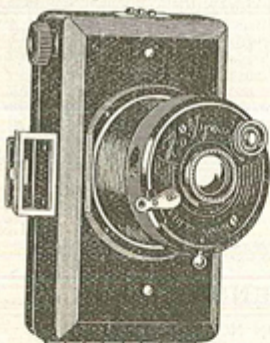


Entièrement en métal
 Donne 16 vues 3 x 4
 sur pellicules 4 x 6 1/2 (V.P.)

Obturbateur pose et instantané, 2
 diaphragmes, Objectif "Duplar" ...
 Prix 65. »
 Déclancheur en supplément... 3.75

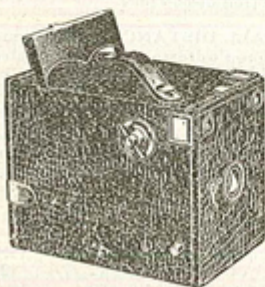
APPAREILS " HOLLYWOOD "

Utilisant des bobines de pellicules 4 x 6 1/2 (V.P.). Poids et volume réduit à leur plus simple expression, se plaçant facilement dans la poche.



"HOLLYWOOD" donne 16 vues 3 x 4 cent.
 Entièrement métallique verni noir. Forme élégante à pans coupés. Obturbateur pose et instantané. Deux diaphragmes. Viseur iconomètre au pas du Congrès 75. »
 "HOLLYWOOD DUPLO" donne 16 vues 3 x 4 cent. ou 8 vues 4 x 6 1/2. Entièrement métallique verni noir craquelé. Forme élégante, extrémités arrondies. Obturbateur pose et instantané. Deux diaphragmes. Viseur avec dispositif spécial permettant la visée exacte du champ pour les deux formats de vues 110. »
 Déclancheur en supplément 4.50
 Etui en drap avec fermoir métal nickelé. 7.50

APPAREIL " PHOTO-MIXTE "



Cet appareil se charge à volonté, soit avec des plaques en verre 6 1/2 x 9 ou des pellicules en bobines 6 x 9. Construction en bois gainé, obturbateur pose et instantané, diaphragmes objectif achromatique, deux écrous au pas du Congrès... .. 54. »
 Chassis métallique à volet 3.50
 Cadre de mise au point avec verre dépoli 4. »
 Etui toile havane 9.75

En France: Franco de port et d'emballage à partir de 50 fr.