

## Lorillon Extensible

---

Fabricant (si # de la marque) :		Pays de fabrication :	
Début de fabrication :	1927	Fin de fabrication :	0
Rareté :	Rare	Page du McKeown :	-
Type d'appareil :	Klapp		

## Film

---

Type de film :	Plaque	Nombre maxi de vues :	1
Format :	9 x 12 cm	Format :	
Format :		Format :	
Avancement :	Non	Position :	-
Rembobinage :	Non	Position :	-

## Exposition

---

Cellule :	Non	Position :	
Sensibilité :			

## Obturateur

---

Marque de l'obturateur :		Modèle de l'obturateur :	
Type d'obturateur :	Plan focal	Vitesses :	1 Å 1/2000, B

## Objectif

---

Type d'objectif :	Standard	Montage de l'objectif :	Fixe
Marque de l'objectif :	Boyer	Modèle de l'objectif :	Saphir
Monture d'objectif :		Mode de map :	Image rÅelle sur dÅ@poli
Focale :		Ouverture maxi :	4,5

## Divers

---

Type de pile :		Couleur du soufflet :	Noir
Forme du soufflet :	ParallÅ@lÅ@pipÅ@diq	Décentrement horizontal :	
Décentrement vertical :		Second viseur :	
Type de viseur :	Externe pliant fixe		

Consultez le texte de la page de l' Appareil de Reportage sur le catalogue Central Photo 1939.

www.collection-appareils.fr

## Appareil de Reportage à Ciseaux " L'extensible "

A OBTURATEUR DE PLAQUE PERFECTIONNÉ

Chambre pliante à main, de grand luxe employé par les grands Quotidiens Parisiens et Régionaux. **Recommandé pour tous reportages**, actualités, sports, sorties d'église, paysages, etc., et permettant l'emploi d'objectifs de distances focales différentes, même grand angle,

### SES AVANTAGES

**Mise en batterie rapide** en une seule manœuvre.

Mise au point possible l'appareil étant fermé.

**Bras de force à ciseaux intérieurs et extérieurs** assurant une grande rigidité dans tous les sens et un parallélisme absolu du porte objectif au cadre dépoli même à l'usage, par une nouvelle conception de commande par 2 vis micrométriques reliées entre elles par une chaînette.

**Viseur iconomètre à cadre** avec aiguille repère centrale et oculon correspondant à double mire, assurant une parfaite mise en plaque à tous les foyers.

**Soufflet peau** - niveau - 2 écrous - poignée.

**Monté avec nouvel obturateur de plaque** le plus perfectionné et le plus robuste. **Ne démasquant pas en armant.**

**Fente réglable à l'extérieur**  
**Pose en 1 et 2 temps.**

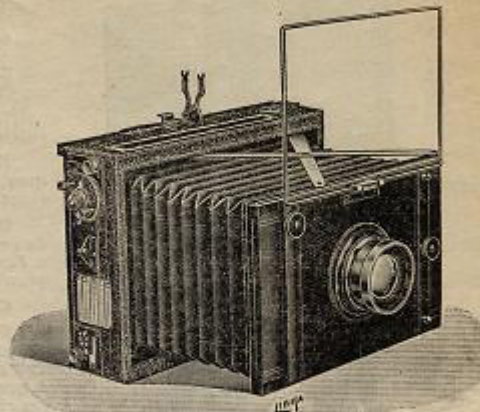
**Instantanés lents et rapides** jusqu'au 1/2000.

**Frein à ailettes** permettant une descente douce et régulière du rideau à toute fente.

**Dispositif automatique** permettant d'ouvrir le rideau pour vérifier la mise au point sur le dépoli sans changer la fente.

Déclenchement au doigt ou au déclencheur métallique, fourni avec l'appareil.

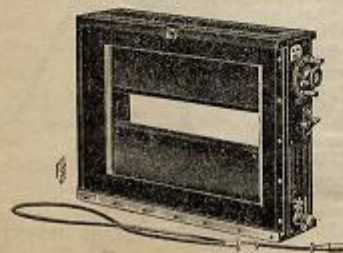
Cadre dépoli avec capuchon mobile.



CHAMBRE PLIANTE  
A MISE AU POINT A CISEAUX

FORMATS	9 × 12	10 × 15	13 × 18
Prix de l'appareil avec 3 châssis rideaux (sans optique)	1625 »	1675 »	1780 »
Prix de l'appareil avec magasin 12 plaques (sans optique)	1760 »	1845 »	1985 »
Supplément pour Objectifs			
pour saphir Boyer 1 : 4,5 mouture rentrante.....	380 »	552 »	627 »
pour Hermagis 1 : 4,5 — — — — —	530 »	700 »	1000 »
pour Flor Berthiot 1 : 4,5 — — — — —	650 »	765 »	1025 »
pour Tessar Krauss 1 : 4,5 ou Zeiss Iéna.....	800 »	1050 »	1675 »
Supplément pour accessoires			
Châssis double à rideaux .....	75 »	78 »	82 »
Châssis magasin 12 plaques.....	360 »	405 »	450 »
Châssis pour film pack à rideau .....	89 »	92 »	95 »
Adaptateur pour châssis métalliques.....	40 »	42 »	44 »
Planchettes d'objectifs.....	28 »	30 »	32 »
Séparation stéréo.....	»	30 »	32 »
Planchette-support (équilibrant l'appareil sur pied)....	38 »	42 »	45 »
	Prix sur demande		

Avec tout autre marque d'optique sur demande



## Obturateur de plaque mobile

PERFECTIONNÉ

Obturateur de plaque indépendant, pouvant être monté sur tous mes modèles d'appareils, chambres carrées, chambres d'atelier (voir sa description ci-dessus) avec déclencheur métallique.

9 × 12	10 × 15	13 × 18	18 × 24
570 »	600 »	630 »	875 »

Montage en sus selon travail