

Joux StÃ©rÃ©o Pochette nÂ°2

Fabricant (si # de la marque) :		Pays de fabrication :	France
DÃ©but de fabrication :	1908	Fin de fabrication :	0
RaretÃ© :	Rare	Page du McKeown :	453
Type d'appareil :	Jumelle stÃ©rÃ©o		

Film

Type de film :	Plaque	Nombre maxi de vues :	1
Format :	Autre	Format :	
Format :		Format :	
Avancement :	Non	Position :	-
Rembobinage :	Non	Position :	-

Exposition

Cellule :	Non	Position :	
SensibilitÃ© :			

Obturateur

Marque de l'obturateur :		ModÃ¨le de l'obturateur :	
Type d'obturateur :		Vitesses :	1/120, P, I

Objectif

Type d'objectif :		Montage de l'objectif :	Fixe
Marque de l'objectif :	Steinheil	ModÃ¨le de l'objectif :	Unofokal
Monture d'objectif :		Mode de map :	Par crÃ©maille re avant
Focale :		Ouverture maxi :	6

Divers

Type de pile :			
Forme du soufflet :	Conique	Couleur du soufflet :	Noir
DÃ©centrement vertical :		DÃ©centrement horizontal :	
Type de viseur :	Externe pliant fixe	Second viseur :	

Ce folding Stéréo de Joux existait en trois formats :

Le Stéréo Pochette n°1 de format 6 x 13,

le Stéréo Pochette n°2 de format 8 x 16

le format 45 x 107 dont nous n'avons pas encore la trace dans les catalogues.

Ils auraient été construits à la fin du 19ème siècle.

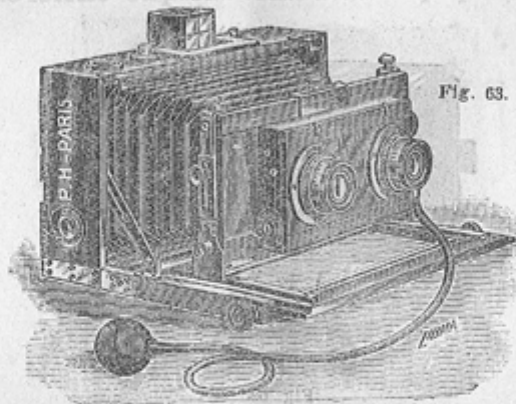
www.collection-appareils.fr

FOLDING-STÉRÉO-PERFECT 8×16

(Modèle spécial du PHOTO-HALL, marque déposée)

Montée avec
objectifs rectilignes
aplanétiques
PHOTO-HALL

150 Francs



Montée avec
objectifs anastigmats
extra-rapides
PHOTO-HALL

250 Francs

Chambre Folding construite en noyer ciré, avec ferrures cuivre poli, soufflet peau, munie de deux écrous pour l'ajustage de l'appareil sur un pied, de deux niveaux de précision, d'un double chariot à crémaillère, de deux objectifs bien appairés pour la stéréoscopie et munis de diaphragmes iris, d'un obturateur à rideau faisant la pose ou l'instantané, marchant à la poire et donnant des vitesses variables allant jusqu'à 1/90^e de seconde, d'un viseur clair à double effet permettant de viser à hauteur de l'œil ou de la poitrine, d'un châssis avec glace dépolie pour la mise au point et de trois châssis doubles à rideaux, de construction très soignée. La planchette qui supporte les objectifs peut se déplacer dans les deux sens. Les objectifs montés sur l'obturateur peuvent s'enlever séparément pour être employés au besoin sur un autre appareil.

FOLDING-STÉRÉO-PERFECT montée avec objectifs rectilignes PHOTO-HALL.....	Fr. 150	»
— — — — — anastigmats PHOTO-HALL.....	— 250	»
— — — — — TESSAR-ZEISS-KRAUSS.....	— 350	»

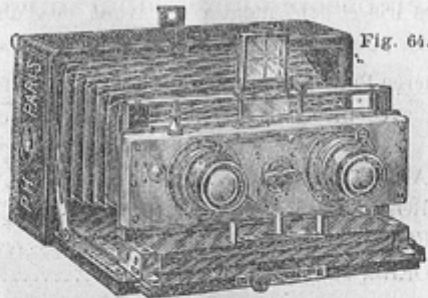
Châssis doubles supplémentaires, la pièce Fr. 14 * Sac noir imitation cuir, doublé velours Fr. 10 *

STÉRÉO-POCHETTE N° 2 8×16

Stéroroscopique et panoramique

Monté avec
objectifs anastigmats
STEINHEIL
Uno-Focal 1,6

345 Francs



Monté avec
objectifs anastigmats
TESSAR-ZEISS-KRAUSS
1 : 6,3

450 Francs

Appareil pliant gainé en maroquin premier choix, mesurant, fermé : largeur 20 %, hauteur 11 %, épaisseur 6 % et pesant 900 grammes.

Cet appareil est muni d'un soufflet peau, d'une poignée en cuir, de deux objectifs anastigmats à diaphragmes iris commandés par une bielle, d'un obturateur métallique marchant au doigt ou à la poire, faisant la pose ou l'instantané et donnant des vitesses variables allant jusqu'à 1/120^e de seconde, d'un viseur pliant accompagnant les objectifs dans leur décentrement, d'un double chariot à crémaillère, de deux écrous, de deux niveaux de précision, d'un châssis à glace dépolie et de six châssis simples en métal pour plaques 8×16. La séparation stéréoscopique n'est jamais détachée de l'appareil. Elle se déplace automatiquement lorsqu'on amène un des objectifs au milieu pour prendre une vue panoramique 8×16. Chaque appareil est livré avec six châssis en métal, un déclencheur métallique et un sac riche en cuir doublé velours, avec courroie.

Prix de la Stéréo-Pochette n° 2 montée avec objectifs anastigmats STEINHEIL Uno-Focal 1,6	Fr. 345	»
— — — — — TESSAR-ZEISS-KRAUSS	— 450	»
Châssis métalliques supplémentaires.....	La pièce. —	3

FRANCO DE PORT ET D'EMBALLAGE A PARTIR DE 25 FRANCS.