

## Leica IIC

---

Fabricant (si # de la marque) :		Pays de fabrication :	Allemagne
Début de fabrication :	1952	Fin de fabrication :	0
Rareté :	Peu courant	Page du McKeown :	603
Type d'appareil :	Compact		

## Film

---

Type de film :	135	Nombre maxi de vues :	36
Format :	24 x 36 mm	Format :	
Format :		Format :	
Avancement :	Molette/CIÃ©	Position :	Sur le capot
Rembobinage :	Molette/CIÃ©	Position :	Sur le capot

## Exposition

---

Cellule :	Non	Position :	
Sensibilité :			

## Obturbateur

---

Marque de l'obturateur :		Modèle de l'obturateur :	
Type d'obturateur :	Plan focal horizontal	Vitesses :	1/30 Ã 1/500, B

## Objectif

---

Type d'objectif :	Standard	Montage de l'objectif :	Interchangeable
Marque de l'objectif :	Leitz	Modèle de l'objectif :	Elmar
Monture d'objectif :	39 Ã vis	Mode de map :	TÃ©lÃ©mÃ©trique couplÃ©e
Focale :	50 mm	Ouverture maxi :	3,5

## Divers

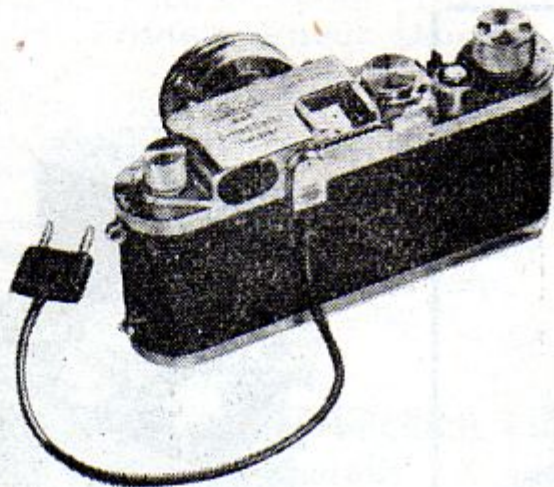
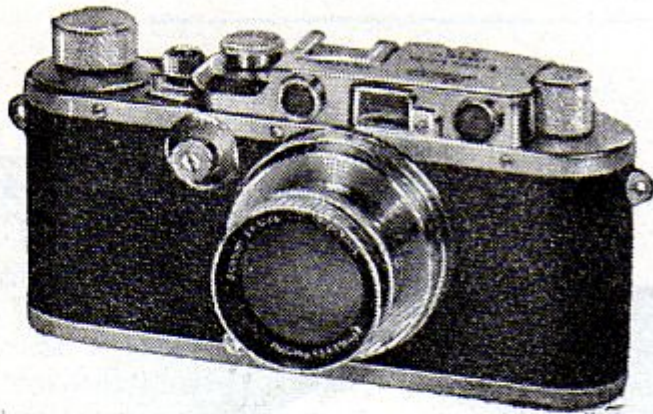
---

Type de pile :		Couleur du soufflet :	
Forme du soufflet :		Décentrement horizontal :	
Décentrement vertical :		Second viseur :	
Type de viseur :	Interne fixe		

Le Leica IIC est la version simplifiée du Leica IIIC sans vitesses lentes.

[www.collection-appareils.fr](http://www.collection-appareils.fr)

[www.collection-appareils.fr](http://www.collection-appareils.fr)



## ★ LEICA L

Caractéristiques co  
dèles actuels : Boitie  
chouc durci, anneaux  
à rideau, armement  
ment du film, griffe  
terchangeable. Mise  
jusqu'à 1 m.

**Modèle I c** - Vis  
tur. 1/30 à 1/500°  
1 : 3,5 de 50 mm  
Ø p. filtre 36  $\frac{m}{m}$ .  
Dimens. : 132 x 65  
Poids nu : 550 gr.

**Modèle II c** - Obt  
B - Viseur galilée en  
avec objectif - Ocu  
1 : 3,5 de 50  $\frac{m}{m}$ .

**Modèle III f** - Obt  
et T - Télémètre de  
point - oculaire jum  
couplé avec object.  
régage spéc. p. chac  
Av. Elmar 1 : 3,5 de  
Av. Summitar 1 : 2  
Av. Summarit 1 : 1,5  
Ø p. filtre Summitar

## ★ OBJECTIF

Tous ces objectifs  
télémètre et traités.

28  $\frac{m}{m}$  HEKTOR 1 :

35  $\frac{m}{m}$  SUMMARON

50  $\frac{m}{m}$  ELMAR 1 : 3,5

50  $\frac{m}{m}$  SUMMITAR 1

50  $\frac{m}{m}$  SUMMARIT 1

85  $\frac{m}{m}$  SUMMAREX 1

90  $\frac{m}{m}$  ELMAR 1 : 4

135  $\frac{m}{m}$  HEKTOR 1 :  
plé .....

135  $\frac{m}{m}$  HEKTOR 1  
monture courte po  
ble Reflex .....

200  $\frac{m}{m}$  TELYT 1 :