

## Leidolf Leidox IIS

---

Fabricant (si # de la marque) :		Pays de fabrication :	Allemagne
Début de fabrication :	1952	Fin de fabrication :	0
Rareté :	Rare	Page du McKeown :	596
Type d'appareil :	Compact		

### Film

---

Type de film :	127	Nombre maxi de vues :	12
Format :	4 x 4 cm	Format :	
Format :		Format :	
Avancement :	Molette/CIÃ©	Position :	Sur le capot
Rembobinage :	Non	Position :	-

### Exposition

---

Cellule :	Non	Position :	
Sensibilité :			

### Obturateur

---

Marque de l'obturateur :	Gauthier (AGC)	Modèle de l'obturateur :	Prontor-S
Type d'obturateur :	Central	Vitesses :	1 Å 1/300, B

### Objectif

---

Type d'objectif :	Standard	Montage de l'objectif :	Fixe
Marque de l'objectif :		Modèle de l'objectif :	Triplon
Monture d'objectif :		Mode de map :	
Focale :	50 mm	Ouverture maxi :	2,8

### Divers

---

Type de pile :		Couleur du soufflet :	
Forme du soufflet :		Décentrement horizontal :	
Décentrement vertical :		Second viseur :	
Type de viseur :	Interne fixe		

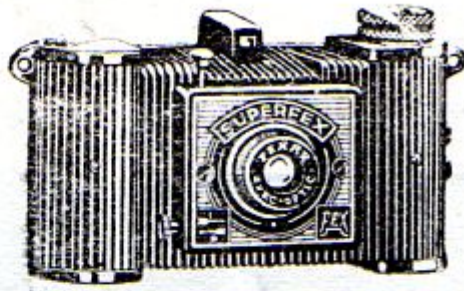
Au cours de son existence, le Leidox IIs sera rebaptisé en Lordox IIS, peut-être pour distinguer plus facilement les appareils 24 x 36 mm des 4 x 4 cm.

C'est donc une évolution du premier Leidox. Le capot a été redessiné.

www.collection-appareils.fr

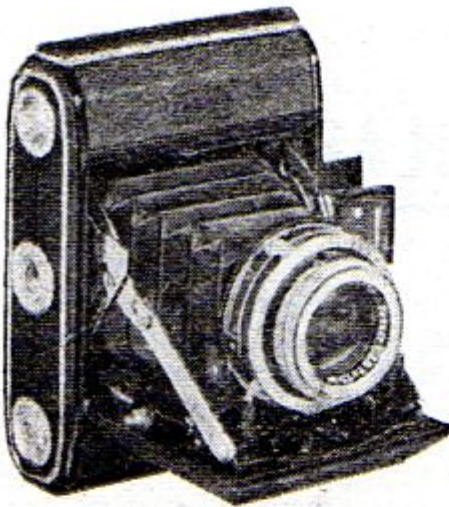
[www.collection-appareils.fr](http://www.collection-appareils.fr)

①



②

③



④



### \*\*\* SUPERFEX ①

4×6,5 (8 v. sur pellicule  
 tière moulée - Viseur Galilé  
 Déclench. boîtier - Objectif  
 fixe - Courroie de transp  
 Dim. : 115×75×70.  
 Poids : 155 gr.  
 Etui.

### ★ RONDINE FER

4×6,5 (8 v. sur pellicule  
 gainé couleur ou noir -  
 iconomètre à cadre - Ob  
 tané, synchro - Objectif. L  
 fixe (2 m. à infini) - Cou  
 Poids : 310 gr.

Sac Toujours Prêt.

### ★ LEIDOX I ②

4×4 (12 vues sur pellicule  
 tal verni - Viseur Galilé  
 1/200° synchro - Objectif.  
 - Griffe acces.  
 Dim. : 120×75×70.  
 Poids : 305 gr.  
 Sac Toujours Prêt.

Modèle II S. — Obturateur  
 1/300° synchro. retardement  
 plon 1:2,8 F= 50 mm.

### ★★ TELKA II

4,5×6 (16 v. sur pellicule  
 Corps métal gainé et chromé  
 que pliant - Obtur. Prontor  
 chro, retardement - Objectif  
 75 mm. t. décl. boîtier.  
 φ p. filtres et lent. :  
 Dim. : 115×75×30.  
 Poids : 500 gr.  
 Sac Toujours Prêt.

### ★ IKONTA ④

4,5×6 (12 v. sur pellicule  
 Corps métal gainé - Viseur  
 Obtur. Prontor S. 1 s. à  
 retard - Blocage vue par  
 1:3,5 F= 75 mm. mise  
 Dim. : 113×78×38.  
 Poids : 440 gr.  
 Sac Toujours Prêt.

Av. Tessar 1:3,5 et Cou  
 synchro.