

Lorillon Folding n°1

Fabricant (si # de la marque) :		Pays de fabrication :	France
Début de fabrication :	1927	Fin de fabrication :	0
Rareté :	Rare	Page du McKeown :	-
Type d'appareil :	Chambre		

Film

Type de film :	Plaque	Nombre maxi de vues :	1
Format :	18 x 24 cm	Format :	
Format :		Format :	
Avancement :	Non	Position :	-
Rembobinage :	Non	Position :	-

Exposition

Cellule :	Non	Position :	
Sensibilité :			

Obturateur

Marque de l'obturateur :		Modèle de l'obturateur :	
Type d'obturateur :		Vitesses :	

Objectif

Type d'objectif :		Montage de l'objectif :	
Marque de l'objectif :	Hermagis	Modèle de l'objectif :	Aplanastigmat
Monture d'objectif :		Mode de map :	Par crÃ©maille re avant
Focale :		Ouverture maxi :	6,8

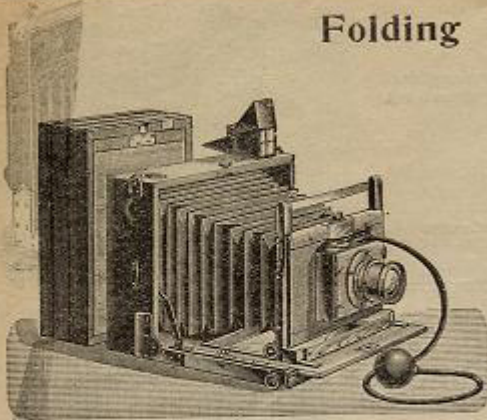
Divers

Type de pile :			
Forme du soufflet :	ParallÃ©pipÃ©dique	Couleur du soufflet :	Noir
Décentrement vertical :	Oui	Décentrement horizontal :	Oui
Type de viseur :	Externe pliant fixe	Second viseur :	

Pour un appareil dans un catalogue de 1927, il parait bien obsolète...

www.collection-appareils.fr

Folding N° 1 (Ouvverte)



FOLDING N° 1 (Ouvverte)

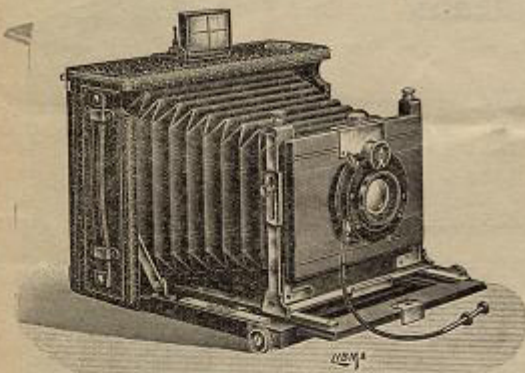
Folding construite en noyer 1/2 verni, ferrures cuivre verni, **très robuste et d'un volume réduit**. Le coulissage du porte-objectif est tout métallique et sa fixation se fait à l'aide de 2 vis de serrage lui assurant une **grande stabilité**.

Double décentrement, double tirage, cadre dépoli pour mise au point - 2 écrous de pied-niveau.

Livré avec **3 châssis doubles à rideaux extra minces**

DESCRIPTION	10 × 15	13 × 18	18 × 24
Appareil seul, sans obturateur ni optique, avec 3 châssis double rideaux	450 »	475 »	p. s. d.
Supplément pour obturateur à rideau	85 »	95 »	»
Supplément pour saphir Boyer 1 : 6,3	240 »	360 »	»
Supplément pour aplanastigmat Her-magis 1 : 6,8	450 »	620 »	»
Supplément pour sac toile grise	58 »	62 »	»

Tout autre marque d'optique sur demande



FOLDING N° 2 "MONDIA"

Folding N° 2 "Mondia"

(Recommandée)

Nouvelle folding de grand luxe et de précision, tout à coulissage métallique, en acajou verni, extérieur gainé maroquin, ferrures aluminium et cuivre nickelées. **Double tirage** par chariot à double pignons.

Mise en batterie rapide avec **mise au point automatique** à l'infini. Il suffit d'abattre l'avant, de tirer le porte-objectif qui vient se fixer automatiquement sur un cran d'arrêt à ressort, cela sans avoir ni vis ni boulons à serrer.

Double décentrement de la blanchette-objectif et rigidité absolue, 2 écrous de pied hauteur et largeur ; poignée.

Lorsque l'appareil est livré avec objectif celui-ci est monté avec Obturateur central à secteurs de 1^{ère} marque (1^{er} ou similaire) faisant la pose en 1 et 2 temps et instantanés à vitesses variables. - Déclencheur métallique.

L'appareil est livré avec 3 Châssis doubles à rideaux extra minces

FORMATS	VOLUME	POIDS	PRIX Appareil seul avec ses 3 châssis rideaux	Complète obtur. central et Anastigmat Saphir Boyer 1 : 6,3	Complète avec obtur. central et Anastigmat Hermagis 1 : 6,8	Complète avec obturat. central Anastigmat Tessar Krans ou Zeiss 1 : 6,3	Supplément pour magasin 12 plaques	Supplément pour châssis adaptateur film-pack	Supplément pour sac cuir noir
9 × 12	65 × 135 × 175	1 kg. 050	560 »	925 »	985 »	1200 »	360 »	89 »	p. s. d.
10 × 15	65 × 145 × 210	1 kg. 250	598 »	1000 »	1160 »	1430 »	405 »	92 »	p. s. d.
13 × 18	75 × 180 × 235	1 kg. 400	638 »	1135 »	1450 »	1600 »	450 »	95 »	p. s. d.

La Folding "Mondia" permet la stéréoscopie — Montage de toutes autres marques ou séries objectifs sur demande