

## Lumière Krita

---

Fabricant (si # de la marque) :		Pays de fabrication :	France
Début de fabrication :	1932	Fin de fabrication :	1933
Rareté :	Rare	Page du McKeown :	636
Type d'appareil :	Chambre		

### Film

---

Type de film :	Plaque	Nombre maxi de vues :	1
Format :	9 x 12 cm	Format :	
Format :		Format :	
Avancement :	Non	Position :	-
Rembobinage :	Non	Position :	-

### Exposition

---

Cellule :	Non	Position :	
Sensibilité :			

### Obturateur

---

Marque de l'obturateur :	Gitzo	Modèle de l'obturateur :	
Type d'obturateur :	Central	Vitesses :	1/25 Å 1/100, B, T

### Objectif

---

Type d'objectif :	Standard	Montage de l'objectif :	Fixe
Marque de l'objectif :	Lumière	Modèle de l'objectif :	Nacor
Monture d'objectif :		Mode de map :	Par crÃ©maille avant
Focale :	135 mm	Ouverture maxi :	6,3

### Divers

---

Type de pile :			
Forme du soufflet :	Conique	Couleur du soufflet :	Noir
Décentrement vertical :	Oui	Décentrement horizontal :	Oui
Type de viseur :	Externe pliant fixe	Second viseur :	Externe Å double cadre non optique

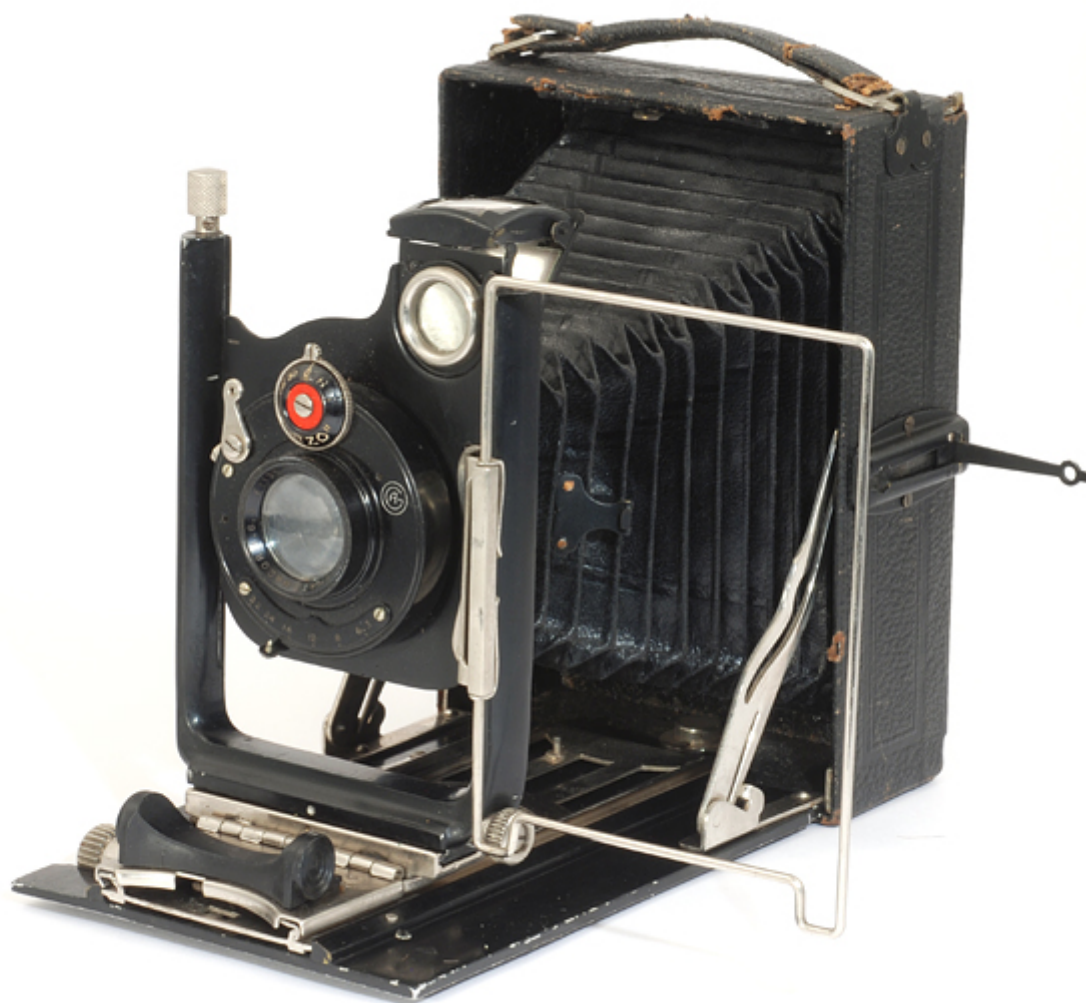
Les trois chambres Lumière présentes sur la page 27 du catalogue Omnium-Photo de 1932 (Krita, Takha et Ultra), viendraient toutes des usines Hemax (cette marque Héard et Mallinod a été achetée par Lumière au début des années 30, M. Mallinod devenant chef d'atelier à Joinville. Le Krita figure aussi sur le catalogue Lumière de 1932.

Vous pouvez lire des éléments de réponse sur le forum à ce sujet .

La chambre Krita ne semble pas avoir beaucoup d'innovations par rapport à la production classique du début des années 30. Mais elle est plutôt haut de gamme avec ses possibilités de décentrement horizontal et vertical et son double tirage. Elle existe également au format 6,5 x 9.

Lumière ne pouvait faire moins que de monter un de ses objectifs, un Nacor 6,3 ou un Spector 4,5. L'autre apport est le verrou de tirage du chariot en plastique, qui différencie les foldings Lumière de ses antécédents Hemax.

La construction est entièrement métallique, et le chariot de mise au point est monté sur charnière, ce qui facilite la mise en batterie.



[www.collection-appareils.fr](http://www.collection-appareils.fr)