

## Mackenstein Chambre noire SÃ©rie IVb

---

Fabricant (si # de la marque) :		Pays de fabrication :	France
DÃ©but de fabrication :	1927	Fin de fabrication :	0
RaretÃ© :	Rare	Page du McKeown :	-
Type d'appareil :	Chambre		

### Film

---

Type de film :	Plaque	Nombre maxi de vues :	1
Format :	13 x 18 cm	Format :	
Format :		Format :	
Avancement :	Non	Position :	-
Rembobinage :	Non	Position :	-

### Exposition

---

Cellule :	Non	Position :	
SensibilitÃ© :			

### Obturbateur

---

Marque de l'obturateur :		ModÃ¨le de l'obturateur :	
Type d'obturateur :		Vitesses :	

### Objectif

---

Type d'objectif :		Montage de l'objectif :	
Marque de l'objectif :		ModÃ¨le de l'objectif :	
Monture d'objectif :		Mode de map :	Par crÃ©maillÃ©re arriÃ©re
Focale :		Ouverture maxi :	

### Divers

---

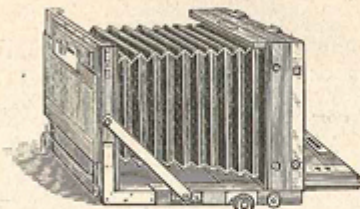
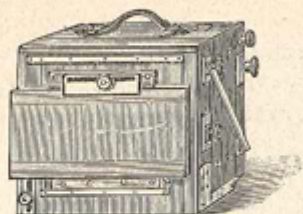
Type de pile :			
Forme du soufflet :	ParallÃ©lÃ©pipedique	Couleur du soufflet :	Noir
DÃ©centrement vertical :	Oui	DÃ©centrement horizontal :	Oui
Type de viseur :		Second viseur :	

Cette page est issue des catalogues du site. Si vous possédez une bonne photo (voir le forum pour les conseils de prise de vue) ou des informations susceptibles de compléter cette page, merci de nous en faire part, via le forum.

www.collection-appareils.fr

Appareils MACKENSTEIN, SUFFIZE & MOLITOR Construct<sup>rs</sup>, 15, r. des Carmes, Paris

### Série III C à grand décentrement



Chambres construites dans le sens de la *lagreur*. — Mise en batterie rapide. — Décentrement très grand. — Double tirage. — Parallélisme parfait. — Soufflet extra en peau et toile. — Dépoli à charnières.

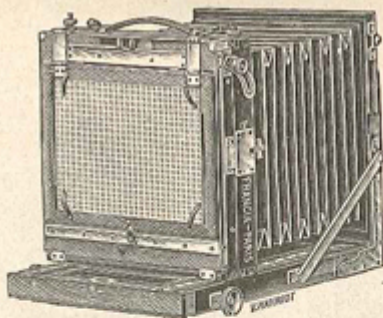
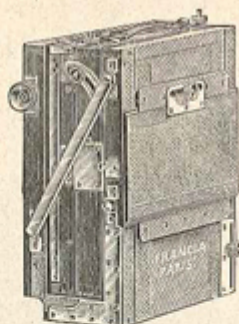
Ces appareils se prêtent à la stéréoscopie et sont construits en noyer ou acajou.

Prix, en noyer verni avec 3 châssis doubles à rideaux :

13×18	15×21	18×24	21×27	24×30
N° 572	573	574	575	576

Supplément pour séparation stéréoscopique dans les formats 13×18 et 15×21 N° 577

### Série IV B à grand décentrement



Ces chambres noires sont de véritables instruments de haute précision, aussi bien en ébénisterie qu'en mécanique.

Elles possèdent tous les perfectionnements désirables et se prêtent aussi bien pour le voyage que pour l'atelier ; beaucoup de praticiens se les procurent à cause de ce double usage et de leur construction ingénieuse et élégante réunie à une grande solidité.

Soufflet carré en peau. — Cadre support avec système de renversement rapide du verre dépoli pour opérer en hauteur ou en largeur. — Déplacement considérable de la planchette d'objectif comme aucun autre modèle ne peut le donner. Bascule double horizontale et verticale adhérente à la chambre noire et possédant, comme les modèles des Séries III, un carton coulissant dans le cadre à soufflet pour permettre de faire deux vues ou deux portraits sur la même plaque. — Fabriquées dans un bois choisi parmi le plus riche et le plus bel acajou ou noyer qu'on puisse trouver. — Niveau sphérique. — Trois châssis doubles à deux rideaux :

Modèle spécial 13×18	13×18	18×24	24×30	30×40
noyer	acajou	acajou	acajou	acajou
N° 578	N° 578 bis	N° 579	N° 580	N° 581