

Mackenstein Folding Mackenstein SÄ©rie VIIc

Fabricant (si # de la marque) :		Pays de fabrication :	France
Début de fabrication :	1927	Fin de fabrication :	0
Rareté :	Rare	Page du McKeown :	-
Type d'appareil :	Chambre		

Film

Type de film :	Plaque	Nombre maxi de vues :	12
Format :	13 x 18 cm	Format :	
Format :		Format :	
Avancement :	Non	Position :	-
Rembobinage :	Non	Position :	-

Exposition

Cellule :	Non	Position :	
Sensibilité :			

Obturbateur

Marque de l'obturateur :		Modèle de l'obturateur :	
Type d'obturateur :	Plan focal	Vitesses :	

Objectif

Type d'objectif :		Montage de l'objectif :	
Marque de l'objectif :		Modèle de l'objectif :	
Monture d'objectif :		Mode de map :	Par crÄ©maille re avant
Focale :		Ouverture maxi :	

Divers

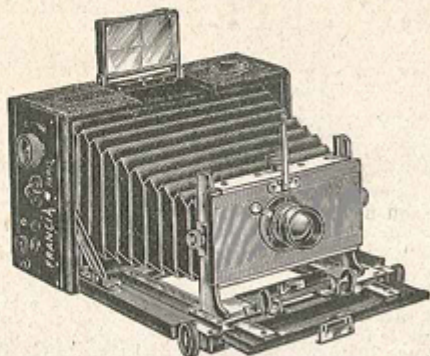
Type de pile :			
Forme du soufflet :	Conique	Couleur du soufflet :	Noir
Décentrement vertical :	Oui	Décentrement horizontal :	Oui
Type de viseur :	Externe pliant fixe	Second viseur :	

Cette page est issue des catalogues du site. Si vous possédez une bonne photo (voir le forum pour les conseils de prise de vue) ou des informations susceptibles de compléter cette page, merci de nous en faire part, via le forum.

www.collection-appareils.fr

Appareils MACKENSTEIN, SUFFIZE & MOLITOR, Construct^{rs}, 15, r. des Carmes Paris

Folding MACKENSTEIN Série VII C



Munie de l'Obturateur
de plaque
L'INDÉRÉGLABLE
permet l'emploi
de différents foyers



Ces foldings ont les mêmes caractéristiques que nos foldings série VII. De plus, elles sont munies de notre obturateur "L'INDÉRÉGLABLE". Construction en acajou gainé — Chariot à double tirage — Soufflet en peau extra — Mise au point sur échelle — Mise en batterie rapide — Double décentrement — Faculté de monter des objectifs de foyers différents — Verre dépoli avec son cadre — Deux écrous — Châssis doubles à rideaux, magasins à six ou douze plaques, châssis métal avec adaptateur, châssis spéciaux pour l'autochromie. Tous ces accessoires peuvent se monter à la fois et sans aucune modification.

Prix de l'appareil avec 3 châssis doubles sans objectif ni viseur :

ACCESSOIRES FACULTATIFS
Voir pages 12 et 13

9×12
N° 505

13×18
506

Viseur spécial à double
effet, avec mire
507

Si vous désirez faire des vues sportives ou du reportage AJOUTEZ à votre Appareil un

Obturateur "L'INDÉRÉGLABLE" Mackenstein

monté en boîte amovible pour être ajusté sur une chambre déjà existante.
Modèle 9×12 . . N° 508 Modèle 10×15 . . N° 509 Modèle 13×18 . . N° 510

Chromoscope - Classeur

Pour Plaques Autochromes 9 × 12

Mackenstein

Élégant appareil établi en acajou verni pour voir les vues en couleur, format 9×12. Les vues sont contenues dans des cadres et protégées ainsi contre tout accident; un simple tour en avant de la manivelle et un autre en arrière suffisent pour changer la vue; l'appareil peut contenir 12 vues, mais en ayant des cadres de rechange le remplacement des vues se fait avec une extrême facilité.

Cet appareil se recommande surtout pour les salles d'exposition où il n'est pas commode de disposer des vues en couleurs dans des appareils à main.

Prix de l'appareil en vieil acajou verni N° 511
Jeu de 12 Cadres supplémentaires 512

