

Mackenstein Folding SÃ©rie III

Fabricant (si # de la marque) :		Pays de fabrication :	France
DÃ©but de fabrication :	0	Fin de fabrication :	0
RaretÃ© :	Peu courant	Page du McKeown :	-
Type d'appareil :	Chambre		

Film

Type de film :	Plaque	Nombre maxi de vues :	1
Format :	9 x 12 cm	Format :	
Format :		Format :	
Avancement :	Non	Position :	-
Rembobinage :	Non	Position :	-

Exposition

Cellule :	Non	Position :	
SensibilitÃ© :			

Obturateur

Marque de l'obturateur :		ModÃ¨le de l'obturateur :	
Type d'obturateur :	Central	Vitesses :	P, l et 7 vitesses

Objectif

Type d'objectif :	Standard	Montage de l'objectif :	Fixe
Marque de l'objectif :	Boyer	ModÃ¨le de l'objectif :	Saphir
Monture d'objectif :		Mode de map :	Par crÃ©maille Ã re avant
Focale :		Ouverture maxi :	6,3

Divers

Type de pile :			
Forme du soufflet :	Conique	Couleur du soufflet :	Noir
DÃ©centrement vertical :	Oui	DÃ©centrement horizontal :	Oui
Type de viseur :	Externe pliant fixe	Second viseur :	

Les Foldings Mackenstein des séries I, II et III ont en commun un appendice de forme particulière qui passe sous l'objectif et ressort sous la forme d'un bouton à main droite. Il s'agit vraisemblablement du système d'arrêt instantané des décentrement tant vanté par les argumentaires des catalogues.

Les trois séries proposent un appareil de plus en plus complet d'une série à la suivante.

La série I est composée d'appareils simples, disponibles en deux formats : 6,5 x 9 et 9 x 12. Les obturateurs sont également basiques proposant un Instantané, une pose B et T.

La série II est constituée d'appareils de formats identiques à ceux de la série I, avec en plus, le 10 x 15. La gamme d'objectifs est plus fournie et plus cossue. On y retrouve les noms des grands opticiens, alors que la série I ne proposait que des objectifs Cinor et Sumo, vraisemblablement Mackenstein. Les obturateurs sont à trois vitesses, plus les deux poses (donc sans doute 1/25, 1/50, 1/100, B, T) Les appareils de la série II existent aussi à double tirage.

Les appareils de la série III n'existent qu'en 9 x 12 et 10 x 15. Ils sont à double tirage. Les objectifs et les obturateurs sont très évolués. On peut même monter en option un Compur.

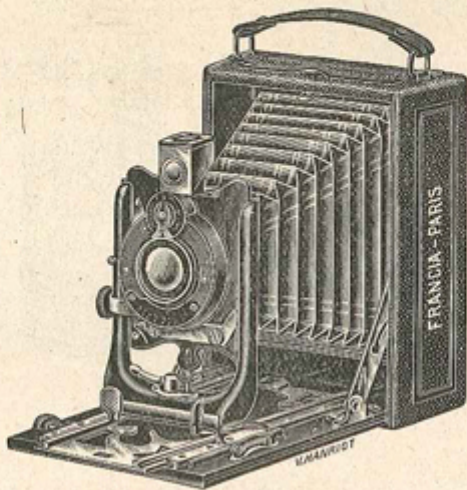
Appareils MACKENSTEIN, SUFFIZE & MOLITOR, Construct^{rs}, 15 r. des Carmes, Paris

Folding Série III (RECOMMANDÉE)

9×12

10×15

Modèle élégant
à double tirage
pour plaques
et film-pack



Gainage
maroquin fin

Soufflet peau

Grand
décentrement

Volume réduit

CARACTÉRISTIQUES :

Appareil pliant — Construction soignée gainerie fine peau — Ferrures nickelées et renforcées — 2 Écrous pour pied — Porte-objectif en U émaillé — Grand décentrement *double* avec *arrêt instantané* — Viseur réversible avec niveau d'eau — Mise au point par crémaillère automatique pour l'infini, *double tirage* — Soufflet très long — Objectifs anastigmats choisis — Echelle de mise au point — Obturateur à 7 vitesses variables (pose en un et deux temps) — Diaphragme iris — Cadre de mise au point avec abat-jour — Déclencheur métal — 3 châssis métal.

PRIX DE L'APPAREIL :

Avec objectif :	9×12	10×15
Anastigmat Sumo 1 : 6,3	N° 34	N° 49
— Sumographe 1 : 6,3	» 35	» 50
— Hermir Hermagis 1 : 6,3	» 36	» 51
Aplanastigmat Hermagis 1 : 6,3 dédoublable	» 37	» 52
Anastigmat Hermagis 4,5	» 38	» 53
Topaz Boyer 6,3	» 39	» 54
Saphir Boyer 1 : 6,3	» 40	» 55
Saphir Boyer 1 : 4,5	» 41	» 56
Olor Berthiot 1 : 6,8	» 42	» 57
Olor Berthiot 5,7	» 43	» 58
Eurygraphe Berthiot 1 : 6	» 44	» 59
Flor Berthiot 1 : 4,5	» 45	» 60
Trianar Krauss 1 : 6,3	» 46	» 61
Tessar Zeiss-Krauss 1 : 6,3	» 47	» 62
Tessar Zeiss Iéna 1 : 6,3	» 48	» 63
Supplément pour obturateur Compur	» 64	» 65
Supplément pour viseur Newton avec mire suivant automati- quement le décentrement	» 66	» 67

VOIR PAGE 4
les Accessoires
supplémentaires

Moyennant supplément de 75 francs,
nous pouvons livrer cette série de Folding avec logement recevant notre
magasin 9×12 automatique à 6 plaques (Voir page 4)

Nos Échelles de Mise au point sont établies pour chaque objectif séparément