

# Manufrance Appareil StÃ©rÃ©o Ultra-Mince

---

Fabricant (si # de la marque) :		Pays de fabrication :	Italie
DÃ©but de fabrication :	1922	Fin de fabrication :	0
RaretÃ© :	Rare	Page du McKeown :	-
Type d'appareil :	Klapp StÃ©rÃ©o		

## Film

---

Type de film :	Plaque	Nombre maxi de vues :	1
Format :	45 x 107 mm	Format :	
Format :		Format :	
Avancement :	Non	Position :	-
Rembobinage :	Non	Position :	-

## Exposition

---

Cellule :	Non	Position :	
SensibilitÃ© :			

## Obturbateur

---

Marque de l'obturateur :		ModÃ¨le de l'obturateur :	
Type d'obturateur :		Vitesses :	

## Objectif

---

Type d'objectif :		Montage de l'objectif :	
Marque de l'objectif :		ModÃ¨le de l'objectif :	Rectiligne
Monture d'objectif :		Mode de map :	
Focale :		Ouverture maxi :	8

## Divers

---

Type de pile :		Couleur du soufflet :	
Forme du soufflet :		DÃ©centrement horizontal :	
DÃ©centrement vertical :		Second viseur :	
Type de viseur :			

Ce Luminor est un Murer Stereo modèle WL.

[www.collection-appareils.fr](http://www.collection-appareils.fr)

[www.collection-appareils.fr](http://www.collection-appareils.fr)

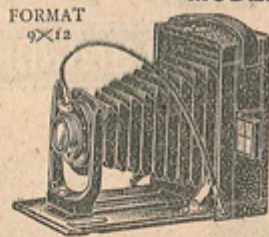
## APPAREILS PLIANTS DIT "FOLDING" POUR PLAQUES MODÈLES AVEC OBJECTIFS SIMPLES



Les appareils "Folding" à plaques 9x12 et 10x15 conviennent à tous les amateurs. Les débutants choisiront les appareils à objectif périscopique ou rectilinéaire; les amateurs plus expérimentés prendront de préférence les modèles à objectif anastigmat.

A tous, nos foldings à plaques "Luminor" donneront le maximum de satisfaction. A tous points de vue: construction, réglage, fini, ils sont parfaits.

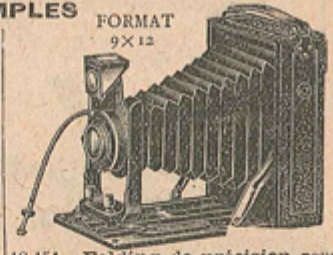
Notre appareil à obturateur de plaque pour photos sportives complète heureusement la série des appareils à main.



**FORMAT 9x12**  
10-137. Folding pour plaques 9x12, corps bois, gainé simili cuir, ferrures oxydées et nickelées, soufflet péragamoïd simple tirage, avant en U, objectif périscopique rapide se décentrant en hauteur, obturateur p<sup>r</sup> pose et instantané, verre dépoli, viseur pliant, mise au point à coulisse avec échelle graduée, 2 écrous de pied, 3 châssis simples. Dimensions fermé 15x12x6 c/m, poids 500 grs. 59. »

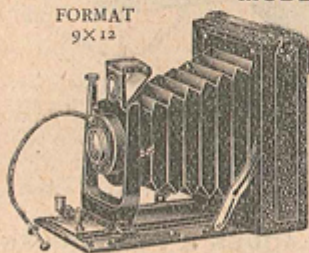


**FORMAT 9x12**  
10-144. Folding pour plaques 9x12, même genre que le n<sup>o</sup> 10-137, mais gainé Kérotal, objectif rectilinéaire rapide F. 8 à décentrement en hauteur, obturateur pour pose et instantané, mise au point à crémaillère, avec échelle graduée, verre dépoli à capuchon. Livré avec 3 châssis métalliques simples. Dimensions fermé 15x12x5 c/m, poids 600 grs. 95. »

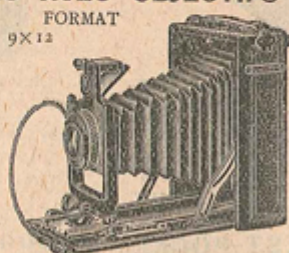


**FORMAT 9x12**  
10-151. Folding de précision pour plaques 9x12, corps bois gainé peau, abattant métallique, soufflet cuir simple tirage, avant en U fondu d'une seule pièce, objectif rectilinéaire F. 8, double décentrement, obturateur p<sup>r</sup> pose et instantané de 1/25<sup>e</sup> à 1/100<sup>e</sup>, viseur clair réversible, 2 écrous p<sup>r</sup> pied, mise au point à crémaillère avec échelle graduée, verre dépoli à capuchon. Avec 3 châssis simples, dim. fermé 15x12x5 c/m, pds 700 grs. 150. »

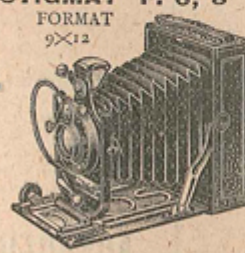
## MODÈLES AVEC OBJECTIFS ANASTIGMAT F. 6, 8 & F. 6, 3.



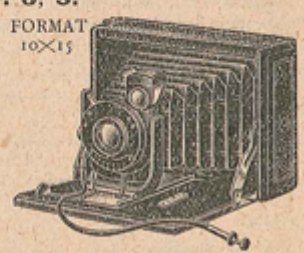
**FORMAT 9x12**  
10-151 bis. Folding de précision pour plaques 9x12, corps bois gainé peau, abattant métallique, soufflet cuir simple tirage, avant en U fondu d'une seule pièce, objectif anastigmat "Luminor" F. 6, 8, double décentrement, obturateur p<sup>r</sup> pose et instantané de 1/25<sup>e</sup> à 1/100<sup>e</sup>, viseur clair réversible, 2 écrous p<sup>r</sup> pied, mise au point à crémaillère avec échelle graduée, verre dépoli à capuchon. Avec 3 châssis simples. Dim. fermé 15x12x5 c/m, poids 700 grs. 215. »



**FORMAT 9x12**  
10-156 bis. Folding de luxe pour plaques 9x12, corps bois gainé maroquin fin, abattant métallique, soufflet cuir double tirage, avant en U fondu d'une seule pièce et verni émail, objectif anastigmat "Luminor" F. 6, 8, double décentrement, obturateur à secteurs de précision p<sup>r</sup> pose et instantané de 1 sec. à 1/100<sup>e</sup>, viseur réversible à niveau, 2 écrous p<sup>r</sup> pied, mise au point à crémaillère, verre dépoli à capuchon. Avec 3 châssis simples, dim. fermé 15x11x5 1/2 c/m, pds 700 grs. 310. »

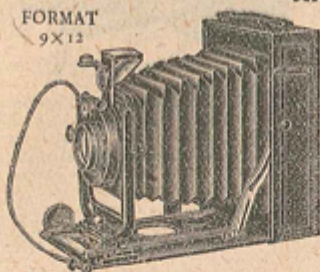


**FORMAT 9x12**  
10-168. Folding de luxe pour plaques 9x12, corps métal gainé maroquin fin, soufflet cuir simple tirage, ferrures métal nickelé, objectif anastigmat "Luminor" F. 6, 8, double décentrement, obturateur à secteurs de précision p<sup>r</sup> pose et instantané de 1 seconde à 1/100<sup>e</sup>, viseur réversible à niveau, 2 écrous p<sup>r</sup> pied, mise au point à crémaillère, verre dépoli à capuchon, emboîtement de châssis par nouveau système breveté. Avec 3 châssis, dim. fermé 15x11x4 c/m, pds 950 grs. 485. »

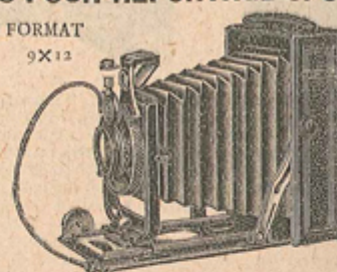


**FORMAT 10x15**  
10-220. Folding p<sup>r</sup> plaques 10x15, format "Carte postale", corps noyer noirci, gainé maroquin fin, ferrures métal nickelé, soufflet peau, double toile, objectif anastigmat "Luminor" F. 6, 3, à double décentrement, monté sur obturateur de précision pour pose et instantané, viseur réversible à niveau, déclancheur métallique, 2 écrous pour pied, verre dépoli à capuchon, poignée cuir, dim. 23x12x5 c/m. Poids 750 grs. Livré avec 3 châssis simples. 400. »

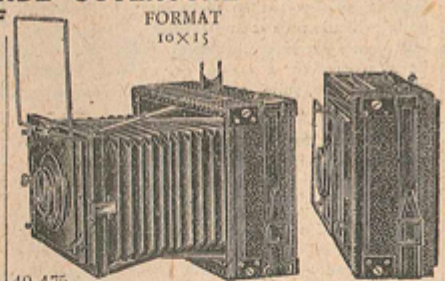
## MODÈLES AVEC OBJECTIFS ANASTIGMAT A GRANDE OUVERTURE APPAREILS POUR REPORTAGE SPORTIF



**FORMAT 9x12**  
10-168 bis. Folding de luxe pour plaques 9x12, corps métal gainé maroquin fin, soufflet cuir double tirage, ferrures en métal nickelé, objectif anastigmat "Luminor" F. 5, 7, double décentrement, obturateur à secteurs de précision p<sup>r</sup> pose et instantané de 1 seconde à 1/100<sup>e</sup>, viseur réversible à niveau, 2 écrous p<sup>r</sup> pied, mise au point à crémaillère, verre dépoli à capuchon, emboîtement de châssis par nouveau système breveté. Avec 3 châssis, dim. fermé 15x11x4 c/m, pds 950 grs. Prix..... 540. »



**FORMAT 9x12**  
10-170. Folding de luxe pour plaques 9x12, corps métal gainé maroquin fin, soufflet cuir double tirage, ferrures en métal nickelé, objectif anastigmat "Stellar" F. 4, 5, double décentrement, obturateur Compar faisant la seconde et jusqu'au 1/200<sup>e</sup>, grand viseur clair réversible à niveau, 2 écrous p<sup>r</sup> pied, mise au point à crémaillère avec arrêt automatique sur l'infini, cadre de mise au point avec capuchon, emboîtement de châssis par nouveau système breveté. Avec 3 châssis. Dim. fermé 15x11x4 c/m, pds 950 grs. 750. »



**FORMAT 10x15**  
10-175. Appareil pliant pour reportage sportif à obturateur de plaque, format 10x15, corps en bois et métal verni noir gainé maroquin fin, soufflet peau, planchette porte-objectif à double décentrement, objectif Olor Lacour Berthiot F. 5, 7, obturateur de plaque indé réglable découvrant pas en armant, faisant la pose en 1 et 2 temps et l'instantané jusqu'au 1/2000<sup>e</sup> de seconde, viseur économètre, niveau à bulle, verre dépoli à capuchon, 2 écrous de pied, rigidité parfaite, parallélisme absolu. Livré avec 3 châssis doubles à rideaux complets. Dim. fermé 21x15x8 c/m, poids 1 k. 900. 1300. »



Les appareils stéréoscopiques sont de plus en plus en faveur auprès des amateurs. Ils sont légers, réduits et aisément transportables. Les épreuves vues à travers un stéréoscope, ont le relief et le pittoresque des sujets vus à l'œil nu.

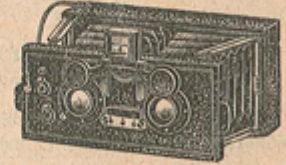
## JUMELLES ET APPAREILS STÉRÉOSCOPIQUES



10-282. Jumelle stéréoscopique format 45x107, corps rigide indéformable, en métal oxydé, objectifs achromatiques très fins, diaphragmes à coulisse, obturateur pour pose ou instantané, viseur pliant, écrou au pas du Congrès. Livrée avec verre dépoli et 3 châssis simples, poids 695 grs. Prix..... 100. »



10-312 bis. Glyphoscope "Richard" pour plaques 45x107, corps gainé cuir, parties métalliques oxydées, objectifs achromatiques, obturateur p<sup>r</sup> pose et instantané, viseur pliant, verre dépoli sur cadre métallique. Livré avec 6 châssis simples, pds 320g., dim. 146/7 c/m. 90. »  
10-1152 Sac à courroie rigide gainé, doublé vel., pour glyphoscope et 6 châs. 18. »



10-1138. Appareil stéréoscopique "ULTRA MINCE" p<sup>r</sup> plaques 45x107, corps métal gainé peau, 2 objectifs rectilignes F. 8, 3 diaphragmes, obturateur p<sup>r</sup> pose et instantané, verre dépoli, viseur, écrou au pas du Congrès. Dim. 15x5x2 c/m, poids 660 gr. Livré avec 6 châssis. 200. »  
10-1138 bis. Même modèle p<sup>r</sup> plaques 6x13, dim. 15 1/2 x 8 x 3 1/2. 235. »

TOUT CE QUE VOUS POUVEZ DÉSIRER SE TROUVE DANS CE TARIF — VOIR LA TABLE DES MATIÈRES