

Mazo Imperator n°4

Fabricant (si # de la marque) :		Pays de fabrication :	France
Début de fabrication :	1905	Fin de fabrication :	0
Rareté :	Rare	Page du McKeown :	-
Type d'appareil :	DÃ©tective		

Film

Type de film :	Plaque	Nombre maxi de vues :	12
Format :	9 x 12 cm	Format :	Autre
Format :	Autre	Format :	
Avancement :	Non	Position :	-
Rembobinage :	Non	Position :	-

Exposition

Cellule :	Non	Position :	
Sensibilité :			

Obturateur

Marque de l'obturateur :		Modèle de l'obturateur :	
Type d'obturateur :		Vitesses :	P, I

Objectif

Type d'objectif :		Montage de l'objectif :	
Marque de l'objectif :		Modèle de l'objectif :	Achromatique
Monture d'objectif :		Mode de map :	Fixfocus
Focale :		Ouverture maxi :	

Divers

Type de pile :		Couleur du soufflet :	
Forme du soufflet :		Décentrement horizontal :	
Décentrement vertical :		Second viseur :	
Type de viseur :	Interne fixe		

Grâce à un astucieux système, ce détective à plaques peut se transformer en gros box à pellicule. Le format obtenu est alors 8 x 9 cm.

www.collection-appareils.fr

www.collection-appareils.fr

APPAREIL DÉTECTIF L'IMPERATOR

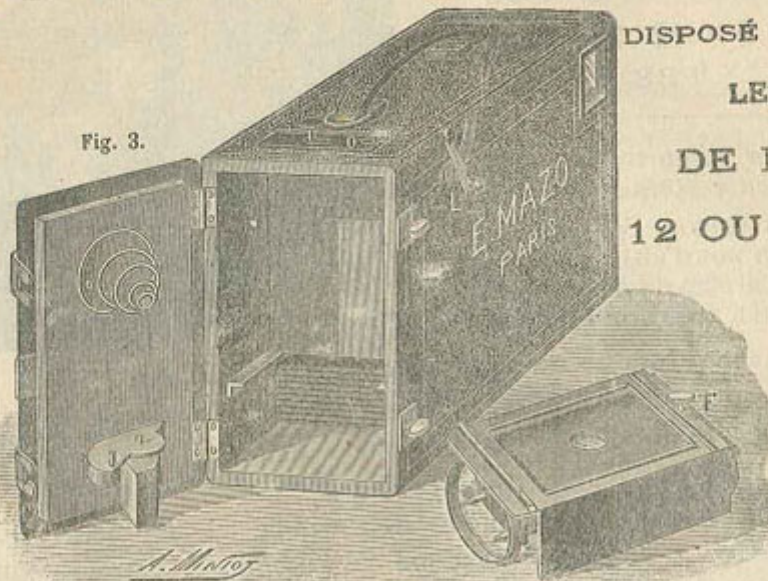


Fig. 3.

DISPOSÉ POUR RECEVOIR
LES BOBINES
DE PELLICULES
12 OU 18 POSES

FORMAT

 8×9 m

et

FACULTATIVEMENT

12 GLACES

 9×12

N° 4. — Cet appareil en tous points semblable à l'IMPERATOR n° 1 comprend comme lui 12 porte-glaces du format 9×12 , afin d'utiliser les glaces courantes du commerce (voir la figure 3).

On peut aussi employer les BOBINES DE PELLICULES qui sont si commodes par ce qu'elles permettent de charger et de décharger l'appareil en plein jour, sans crainte de voile.

A cet effet, on retire simplement les porte-plaques et le ressort R monté à la baïonnette (voir la figure) et on introduit à la place le porte-pellicule sur lequel on a simplement fixé une bobine de pellicule.

Il suffit pour cela de dévisser la tige T (en tournant de droite à gauche) pour la replacer ensuite après que le porte-pellicule est dans l'appareil (voir la figure 4) (en visant de gauche à droite).

L'appareil avec les 12 porte-glaces 9×12 et le porte-pellicule pèse environ 1 kgr. 500 et mesure 225 millimètres de long, 180 de large et 110 de haut.

PRIX..... 45 francs

L'appareil peut être livré avec sac toile grise pointillé, doublée molleton, avec courroie pour bandoulière et poignée, moyennant une augmentation de 5 francs.

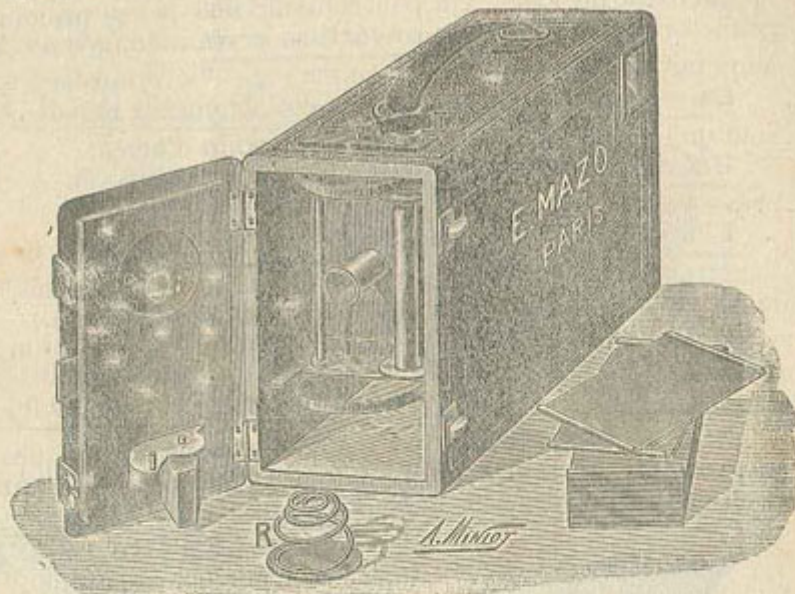


Fig. 4.

LIVRAISON FRANCO DE PORT A PARTIR DE 25 FRANCS