

# Monroe Camera Co Monroe n°2

---

Fabricant (si # de la marque) :		Pays de fabrication :	Etats-Unis
Début de fabrication :	1898	Fin de fabrication :	0
Rareté :	Rare	Page du McKeown :	696
Type d'appareil :	Klapp		

## Film

---

Type de film :	Plaque	Nombre maxi de vues :	1
Format :	6,5 x 9 cm	Format :	
Format :		Format :	
Avancement :	Non	Position :	-
Rembobinage :	Non	Position :	-

## Exposition

---

Cellule :	Non	Position :	
Sensibilité :			

## Obturbateur

---

Marque de l'obturateur :		Modèle de l'obturateur :	
Type d'obturateur :		Vitesses :	P, I

## Objectif

---

Type d'objectif :		Montage de l'objectif :	
Marque de l'objectif :		Modèle de l'objectif :	
Monture d'objectif :		Mode de map :	Fixfocus
Focale :		Ouverture maxi :	

## Divers

---

Type de pile :			
Forme du soufflet :	Conique	Couleur du soufflet :	Noir
Décentrement vertical :	Non	Décentrement horizontal :	Non
Type de viseur :	Externe pliant fixe	Second viseur :	

Avant d'être absorbée par Rochester Optical en 1899, Monroe Camera and Co produisit des Klapp de différents formats. Ce Monroe n°2 est un Klapp pour plaques 6,5 x 9. Curieusement, sur le Mc Keown's, il est indiqué comme étant de format 3 1/2" x 3 1/2".

www.collection-appareils.fr

APPAREILS INSTANTANÉS A MAIN

Nouveaux Appareils "MONROE"

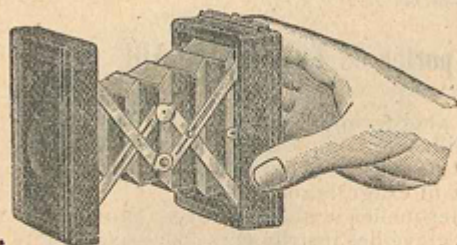


Fig. 17.

**MONROE n° 2, appareil pliant de poche**  
pour plaques 6 1/2 x 9.

Cet appareil est muni de deux bras pliants se fermant automatiquement. L'appareil ouvert est au point à partir de 2 mètres jusqu'à l'infini. Fermé il mesure 4 1/2 x 9 x 12. L'obturateur fait la pose et l'instantané. L'objectif donne des images remarquablement nettes. Cet appareil est muni d'un viseur permettant de viser dans les deux sens.

Les châssis doubles à plaques sont tout à fait perfectionnés et leur volume réduit au minimum, fig. 17.

**PRIX :** Appareil complet avec 3 châssis doubles. 28 » | **PRIX :** Sac en toile..... 4 »  
— Sac en cuir..... 5 » | — Châssis supplémentaire..... 4 »  
Poids de l'appareil : 300 grammes. — Poids des trois châssis doubles : 160 grammes.

**MONROE pour plaques 9 x 12.**

Dimensions de l'appareil fermé : 5 x 16 1/2 x 16. — Poids : 625 grammes.

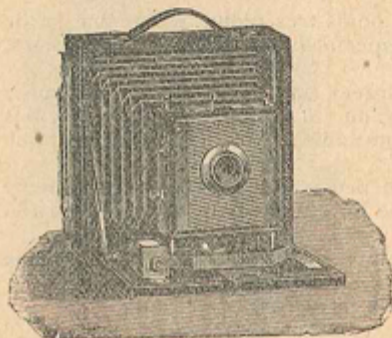


Fig. 18.

Ce modèle est un instrument parfait et complet à tous les points de vue, bien que son prix soit extrêmement peu élevé.

L'appareil est recouvert en maroquin et possède un diaphragme gradué à trois crans d'arrêt, un obturateur (Pecto) Monroe Safety pour la pose et l'instantané, 3 vitesses et un objectif achromatique de la meilleure qualité. Le viseur s'adaptant dans les deux sens est fixé à la planchette, qui est en cerisier naturel soigneusement poli. (Décentrage vertical de l'objectif) fig. 18.

**PRIX :** Appareil complet avec trois châssis doubles 45 »  
— Sac toile..... 5 »  
— Châssis double supplémentaire..... 4 50

**MONROE PERFECTIONNÉ**

Format : 9 x 12 et 13 x 18. — Poids du 9 x 12 : 965 gr. — Dimensions (fermé) : 7 x 15 x 15.  
13 x 18 : 1 k. 575 — 9 x 20 x 21.

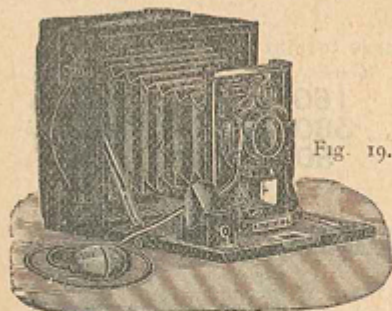


Fig. 19.

Le Monroe n° 5 est véritablement un appareil de haute précision. Il est monté avec l'objectif rectiligne extra rapide de Bausch et Lomb et l'obturateur Unicum. Cet obturateur est le meilleur qui soit en vente et il est universellement reconnu comme supérieur à tous les autres, étant donné ses perfectionnements et son prix peu élevé.

Il est recouvert en maroquin écrasé, est à dos réversible à charnières et est muni d'un verre dépoli pour la mise au point. La planchette est en acajou soigneusement fini et toutes les pièces de cuivre sont soigneusement martelées et polies. Il est muni d'un viseur réversible. Le devant est mobile. Cet appareil est tout indiqué pour répondre aux besoins des cyclistes, des voyageurs et des autres personnes qui désirent posséder un appareil du dernier modèle à un prix raisonnable, très léger et très peu volumineux.

**PRIX :**

Appareil complet 9 x 12, avec trois châssis doubles (nouveau modèle 1901).....	105 »	l'arrière 13 x 18.....	180 »
Appareil complet 13 x 18, avec trois châssis doubles.....	135 »	Sac en cuir 9 x 12.....	12 »
Le même avec long tirage à double crémaillère 9 x 12.....	145 »	— toile 9 x 12.....	5 »
Le même avec long foyer et bascule à		Châssis 9 x 12.....	4 50
		— 13 x 18.....	5 »
		Sac en cuir 13 x 18.....	15 »
		— toile 13 x 18.....	6 »

Franco de port à partir de 25 francs.

**DEMANDEZ LE CATALOGUE GÉNÉRAL**

Adresser la Correspondance, 22, rue Caumartin, PARIS (9<sup>e</sup> arr.).