

Omnium Photo BAB

Fabricant (si # de la marque) :		Pays de fabrication :	
Début de fabrication :	1928	Fin de fabrication :	0
Rareté :	Rare	Page du McKeown :	-
Type d'appareil :	Chambre		

Film

Type de film :	Plaque	Nombre maxi de vues :	1
Format :	6,5 x 9 cm	Format :	
Format :		Format :	
Avancement :	Non	Position :	-
Rembobinage :	Non	Position :	-

Exposition

Cellule :	Non	Position :	
Sensibilité :			

Obturbateur

Marque de l'obturateur :		Modèle de l'obturateur :	Trio
Type d'obturateur :	Central	Vitesses :	

Objectif

Type d'objectif :	Standard	Montage de l'objectif :	Fixe
Marque de l'objectif :	Demaria	Modèle de l'objectif :	Orthoplan
Monture d'objectif :		Mode de map :	Curseur sur index linéaire des distances
Focale :		Ouverture maxi :	8

Divers

Type de pile :			
Forme du soufflet :	Conique	Couleur du soufflet :	Noir
Décentrement vertical :	Non	Décentrement horizontal :	Non
Type de viseur :	Externe pliant fixe	Second viseur :	

Cette chambre "BAB" semble plutôt banale dans cette fin des années 20. Il y a peu de choses à en dire. L'obturateur Trio (sur la base catalogue au 17 Juillet 2012) n'a été monté que sur des appareils Omnium. Les Objectifs Aplanor et Orthoplan, par contre viennent Demaria. Faut-il y voir leur origine?

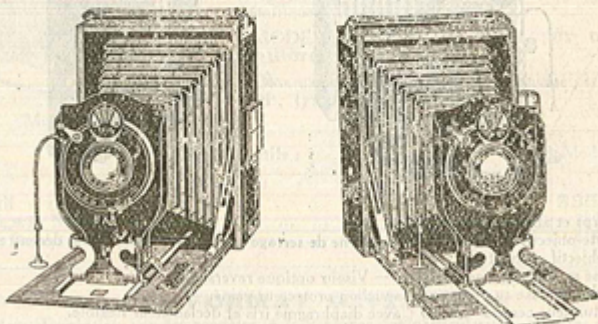
La chambre "Baltic" est le même appareil, seule en diffère le porte-objectif en U.

APPAREILS A PLAQUES

MODÈLES DE VULGARISATION

FOLDING " OMNIUM " 6 1/2 x 9 & 9 x 12
POUR PLAQUES ET FILMS-PACK

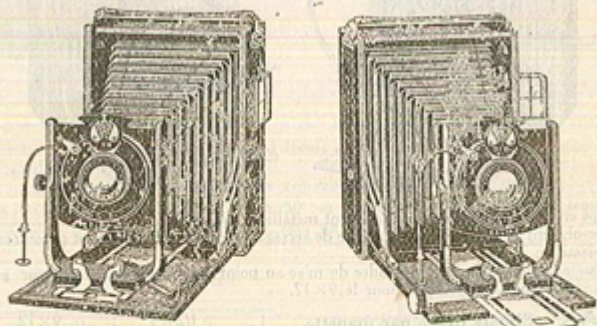
TYPE "BAB"



Corps et abattant bois gainé.
Porte objectif rigide avec système de serrage à pinces sur le chariot.
Viseur clair pliant. Deux écrous au pas du Congrès.
Cadre de mise au point avec verre dépoli.
Obturateur central "TRIO", avec diaphragme iris et déclencheur flexible.

"BAB" Simple tirage par manette	6 1/2 x 9		9 x 12	
Avec objectif double "APLANOR" F: 11...	N° 101	130	N° 103	132
Avec rectiligne "ORTHOPLAN" F: 8	N° 102	150	N° 104	152
"BAB" Demi-tirage par crémaillère.				
Avec objectif double "APLANOR" F: 11...	N° 105	147	N° 107	150
Avec rectiligne "ORTHOPLAN" F: 8	N° 106	167	N° 108	170

TYPE "BALTIC"



Même construction que ci-dessus, mais avec porte-objectif en U fondu avec système de décentrement de l'objectif en hauteur.

"BALTIC". Simple tirage par manette.	6 1/2 x 9		9 x 12	
Avec objectif double "APLANOR" F: 11...	N° 11	138	N° 1	140
Avec rectiligne "ORTHOPLAN" F: 8	N° 11 bis	158	N° 6	160
"BALTIC" Demi-tirage par crémaillère.				
Avec objectif double "APLANOR" F: 11...	N° 13	155	N° 2	158
Avec rectiligne "ORTHOPLAN" F: 8	N° 14	175	N° 3	178

ACCESSOIRES SUPPLÉMENTAIRES POUR "BAB" et "BALTIC"			
Châssis supplémentaires	2	80	3
— film-pack	17		19
Sac en simili cuir doublé molleton	13		15

Chaque appareil est livré avec 3 châssis, déclencheur et manuel pour débutant.

En France.: Franco de port et d'emballage à partir de 50 fr.