

# Omnium Photo Folding Omnium de luxe

---

Fabricant (si # de la marque) :		Pays de fabrication :	
Début de fabrication :	1932	Fin de fabrication :	0
Rareté :	Rare	Page du McKeown :	-
Type d'appareil :	Chambre		

## Film

---

Type de film :	Plaque	Nombre maxi de vues :	1
Format :	6,5 x 9 cm	Format :	
Format :		Format :	
Avancement :	Non	Position :	-
Rembobinage :	Non	Position :	-

## Exposition

---

Cellule :	Non	Position :	
Sensibilité :			

## Obturateur

---

Marque de l'obturateur :	J Demaria	Modèle de l'obturateur :	Jido
Type d'obturateur :	Central	Vitesses :	

## Objectif

---

Type d'objectif :	Standard	Montage de l'objectif :	Fixe
Marque de l'objectif :	Roussel	Modèle de l'objectif :	Tylor
Monture d'objectif :		Mode de map :	Par crÃ©maille re avant
Focale :		Ouverture maxi :	6,3

## Divers

---

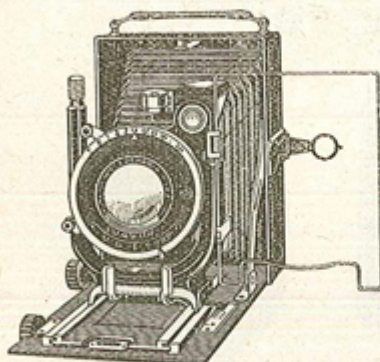
Type de pile :			
Forme du soufflet :	Conique	Couleur du soufflet :	Noir
Décentrement vertical :	Oui	Décentrement horizontal :	Oui
Type de viseur :	Externe pliant fixe	Second viseur :	Externe Ã double cadre non optique

On peut supposer pour ce modèle , comme pour beaucoup d'autres exclusivités Omnium, une origine Demaria (Jules)...

Il y avait la possibilité de monter sur cette chambre, un obturateur Jido ou un objectif Sigmar de Jules Demaria.

www.collection-appareils.fr

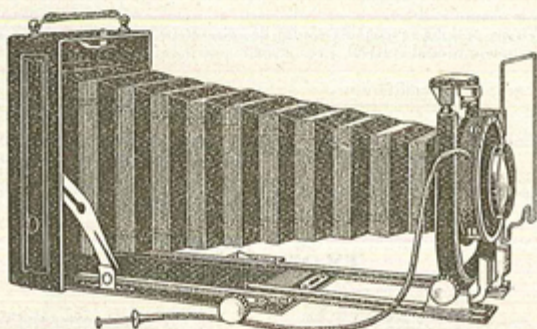
**APPAREILS PLIANTS " OMNIUM "**  
**POUR PLAQUES OU FILMS-PACK**



**" OMNIUM "**  
**6½×9 & 9×12**

MODÈLES DE LUXE  
TRÈS RECOMMANDÉS

Avec chaque appareil  
" OMNIUM " il est  
remis à titre gracieux  
un sac cuir.



**DESCRIPTION DES APPAREILS " OMNIUM "**

**CONSTRUCTION DE PRÉCISION** entièrement métallique Gainage extra en maroquin fin. Ferrures vernies noires et nickelées.

**DOUBLE TIRAGE PAR CRÉMAILLÈRE** permettant l'emploi des objectifs dédoublables.

**DOUBLE DÉCENTREMENT PAR VIS MICROMÉTRIQUES.** Grand viseur clair réversible avec niveau d'eau à bulle d'air. Viseur iconomètre. Soufflet imperméable. Deux écrous de pied au pas du Congrès. Grand capuchon pour la mise au point sur le verre dépoli. Trois châssis métalliques, déclencheur flexible et sac cuir.

	6½×9	9×12
Anastigmat "Trylor" Roussel F: 6,3. Obturateur "Jido" ...	350. »	370. »
— Optar J. Demaria F: 4,5. Obturateur "Ibsor". ...	440. »	460. »
— Tessar Zeiss F: 4,5. Obturateur "Compur" à retardement ...	895. »	990. »
Châssis supplémentaires ... .. la pièce	3.50	4. »
Châssis Films-Pack ... ..	22. »	24. »

**En France : Franco de port et d'emballage à partir de 50 fr.**