

# Omnium Photo Folding Omnium Type D

---

Fabricant (si # de la marque) :		Pays de fabrication :	
Début de fabrication :	1932	Fin de fabrication :	0
Rareté :	Peu courant	Page du McKeown :	-
Type d'appareil :	Chambre		

## Film

---

Type de film :	Plaque	Nombre maxi de vues :	1
Format :	9 x 12 cm	Format :	
Format :		Format :	
Avancement :	Non	Position :	-
Rembobinage :	Non	Position :	-

## Exposition

---

Cellule :	Non	Position :	
Sensibilité :			

## Obturateur

---

Marque de l'obturateur :	J Demaria	Modèle de l'obturateur :	Jido
Type d'obturateur :	Central	Vitesses :	

## Objectif

---

Type d'objectif :	Standard	Montage de l'objectif :	Fixe
Marque de l'objectif :	Demaria	Modèle de l'objectif :	Triclar
Monture d'objectif :		Mode de map :	Par crÃ©maille re avant
Focale :		Ouverture maxi :	6,8

## Divers

---

Type de pile :			
Forme du soufflet :	Conique	Couleur du soufflet :	Noir
Décentrement vertical :	Oui	Décentrement horizontal :	Non
Type de viseur :	Externe pliant fixe	Second viseur :	

En 1932, Omnium change le nom des appareils de cette série. De Pax, ils deviennent type D. Le romantisme en prend un coup. Celui qui en prend aussi un coup, c'est Jules Demaria, dont le nom semble oublié. Pourtant les dessins des catalogues n'évoluent pas entre les Pax et les Type D. Les objectifs Demaria Triclar ou Sigmar et l'obturateur Jido sont le signe d'une filiation avec J Damaria.

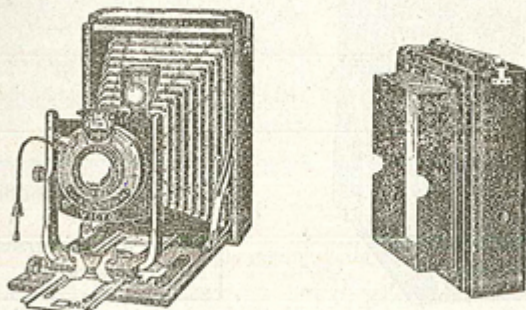
On peut supposer que la disparition de la marque J. Demaria explique cela.

**MODÈLES DE VULGARISATION  
FOLDINGS "OMNIUM" 6½×9 9×12**

Pour plaques, films packs et films en bobines

Chaque appareil est livré avec 1 châssis, déclencheur et manuel pour débutant.

**TYPE "C"**

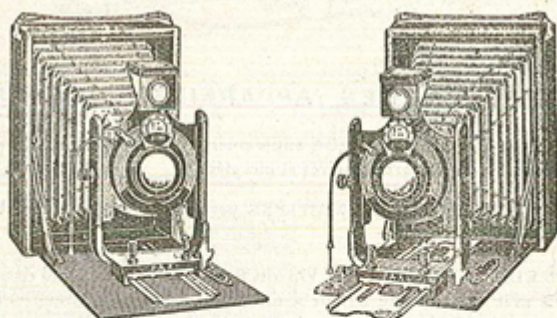


Corps et abattant en bois gainé ; Porte-objectif en U fondu avec système de serrage à pinces sur le chariot et décentrement de l'objectif en hauteur ; Mise au point par crémaillère. — Viseur optique réversible ; Cadre de mise au point avec capuchon protecteur gainé ; Obturateur central " JIDO " avec diaphragme iris et déclencheur flexible.

Demi-tirage par crémaillère

	6 1/2×9	9×12
Anastigmat " TRICLAR " F: 6,8. J. Demaria ... ..	150 »	157 »
— " TOPAZ " F: 6,3. Boyer... ..	175 »	182 »
— " BERTHIOT " F: 6,3. ... ..	—	258 »
Châssis supplémentaire ... ..	1 pièce	3.50 et 4. »

**TYPE "D"**



Corps en bois verni noir gainé. Abattant métallique renforcé ; Porte-objectif en U fondu avec système de serrage à pinces sur le chariot et décentrement de l'objectif en hauteur ; Viseur optique réversible ; Cadre de mise au point avec capuchon protecteur gainé ; Obturateur central " JIDO " pour le 9×12.

Simple tirage par manette.

	6 1/2×9	9×12
Anastigmat " TRICLAR " F: 6,8. J. Demaria...	155 »	162 »
— " SIGMAR " F: 6,3. — ... ..	165 »	182 »
— " BERTHIOT " F: 6,3 ... ..	—	239 »

**ACCESSOIRES SUPPLÉMENTAIRES POUR APPAREILS CI-DESSUS**

Châssis supplémentaires ... ..	3 50	4 »
— film-pack ... ..	18 »	20 »
Adaptateurs pour appareils 6½×9 utilisant les bobines Vest-Pocket.		
— 9×12 ... ..	41 »	48 »
— 6×9 ... ..	10 »	12 »
Sac en simili cuir doublé molleton. ... ..		

**En France : Franco de port et d'emballage à partir de 50 fr.**