

Omnium Photo Mod le Populaire S rie DD

| | | | |
|---------------------------------|---------|-----------------------|--------|
| Fabricant (si # de la marque) : | | Pays de fabrication : | France |
| D but de fabrication : | 1923 | Fin de fabrication : | 0 |
| Raret  : | Rare | Page du McKeown : | - |
| Type d'appareil : | Chambre | | |

Film

| | | | |
|----------------|-----------|-----------------------|---|
| Type de film : | Plaque | Nombre maxi de vues : | 1 |
| Format : | 9 x 12 cm | Format : | |
| Format : | | Format : | |
| Avancement : | Non | Position : | - |
| Rembobinage : | Non | Position : | - |

Exposition

| | | | |
|---------------|-----|------------|--|
| Cellule : | Non | Position : | |
| Sensibilit  : | | | |

Obturateur

| | | | |
|--------------------------|---------|--------------------------|--------------------|
| Marque de l'obturateur : | | Mod le de l'obturateur : | |
| Type d'obturateur : | Central | Vitesses : | 1/25   1/100, P, I |

Objectif

| | | | |
|------------------------|----------|-------------------------|-------------------------|
| Type d'objectif : | Standard | Montage de l'objectif : | Fixe |
| Marque de l'objectif : | | Mod le de l'objectif : | Rectiligne extra rapide |
| Monture d'objectif : | | Mode de map : | Par cr maill re avant |
| Focale : | | Ouverture maxi : | |

Divers

| | | | |
|-------------------------|---------------------|---------------------------|------|
| Type de pile : | | | |
| Forme du soufflet : | Conique | Couleur du soufflet : | Noir |
| D centrement vertical : | Oui | D centrement horizontal : | Non |
| Type de viseur : | Externe pliant fixe | Second viseur : | |

Ces chambres à plaques ou Film-Pack 9 x 12 sont "populaires" de par leur prix de vente.

Dans ce format, nous pouvons distinguer quatre types de variantes :

Série 00 : Objectif périscopique double. Pose en 1 et 2 temps et l'instantané. Mise au point par glissière. Viseur extérieur.

Série BB : Le même mais mise au point par crémaillère.

Série CC : Le même mais objectif Rectiligne extra rapide.

Série DD : Le même mais obturateur faisant la pose en 1 et 2 temps et l'instantané au 1/25, 1/50 et 1/100.

Série EE : Le même mais objectif Omnior 6,8.

Série FF : Le même mais objectif Omnior 6,3.

OMNIUM PHOTO, 29, rue de Clichy, PARIS

15

APPAREILS A PLAQUES

MODÈLES POPULAIRES 6½×9 & 9×12
POUR PLAQUES ET FILMS-PACK

VÉRITABLE
SUCÈS
PAR
LEURS PRIX
MODIQUES
ET LEUR
FABRICATION
SOIGNÉE

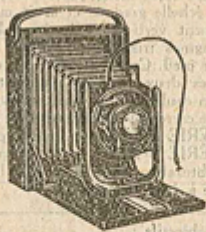


Fig. 1 à manette

TOUS CES
APPAREILS
SONT LIVRÉS
AVEC
1 CHASSIS
EN MÉTAL
• ET
DÉCLANCHEUR
FLEXIBLE

AVEC CHAQUE APPAREIL IL EST
REMIS UN MANUEL POUR DÉBUTANT

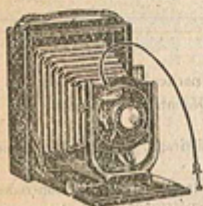


Fig. 2 à scanette

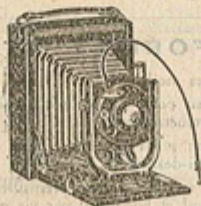


Fig. 3 à manette

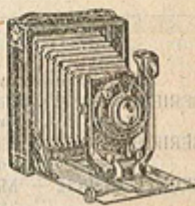


Fig. 4 à pincés

Modèles spéciaux pour débutants. Corps en bois gainé simili cuir, ferrures nickelées. Soufflet noir. Avant porte-objectif en forme d'U entièrement en métal émaillé noir et assurant une rigidité absolue. Mise au point sur échelle graduée ou à l'aide de la glace dépolie. Deux écrous au pas Congrès. Obturateur à secteur fonctionnant au doigt ou au déclancheur métallique. Décentrement en hauteur.

MODÈLE 6½×9

MODÈLE 9×12

PRIX DEPUIS 69 FR.

PRIX DEPUIS 79 FR.

Dimensions : 124×105×49%.
Poids : environ 475 grammes.

Dimensions : 145×115×49%.
Poids : environ 500 grammes.

Les appareils " MODÈLES POPULAIRES " sont fabriqués dans les séries et avec les particularités suivantes :

| | |
|-----------------|---|
| SÉRIE O. — 6½×9 | Objectif Périscopique double (figure 1). Obturateur faisant la pose en 1 et 2 temps et l'instantané. Mise au point à glissière. Viseur extérieur. |
| — O.O. — 9×12 | |
| SÉRIE B. — 6½×9 | Objectif Périscopique double (figure 2). Obturateur faisant la pose en 1 et 2 temps et l'instantané. Mise au point par crémaillère. Viseur extérieur. |
| — B.B. — 9×12 | |
| SÉRIE C. — 6½×9 | Objectif Rectiligne extra-rapide (figure 3). Obturateur faisant la pose en 1 et 2 temps et l'instantané. Mise au point par crémaillère. Viseur extérieur. |
| — C.C. — 9×12 | |
| SÉRIE D. — 6½×9 | Objectif Rectiligne extra-rapide. Obturateur faisant la pose en 1 et 2 temps et l'instantané au 1/25 ^e , 1/50 ^e et 1/100 ^e de seconde. Mise au point par crémaillère. Viseur intérieur. |
| — D.D. — 9×12 | |

Les Séries B et BB, C et CC et D et DD peuvent être fournies également avec tirage à pincés comme indiqué figure 4.

| SÉRIES | Avec objectifs : | Tirage à manette | | Tirage à pincés | |
|----------------------------|----------------------------|------------------|-------|-----------------|-------|
| | | 6½×9 | 9×12 | 6½×9 | 9×12 |
| O. et O.O. ... | Périscopique double... | 69 » | 79 » | — | — |
| B. et BB. ... | Périscopique double... | 80 » | 90 » | — | — |
| C. et C.C. ... | Rectiligne extra-rapide... | 92 » | 102 » | 107 » | 120 » |
| D. et D.D. ... | Rectiligne extra-rapide... | 109 » | 120 » | 137 » | 152 » |
| Châssis supplémentaires... | la pièce... | — | — | 2 35 | 2 65 |
| Châssis Film-Pack... | — | — | — | 15 » | 16 50 |
| Sac simili cuir... | — | — | — | 9 » | 10 » |

VOIR PAGE 2 DE LA COUVERTURE NOS MODÈLES
POPULAIRES " AVEC OBJECTIFS ANASTIGMATS
" OMNIOR " F : 6.8 et F : 6.3