

Orionwerk Rio 14C

Fabricant (si # de la marque) :		Pays de fabrication :	Allemagne
Début de fabrication :	1923	Fin de fabrication :	0
Rareté :	Rare	Page du McKeown :	763
Type d'appareil :	Chambre		

Film

Type de film :	Plaque	Nombre maxi de vues :	1
Format :	9 x 12 cm	Format :	
Format :		Format :	
Avancement :	Non	Position :	-
Rembobinage :	Non	Position :	-

Exposition

Cellule :	Non	Position :	
Sensibilité :			

Obturateur

Marque de l'obturateur :	Gauthier (AGC)	Modèle de l'obturateur :	Vario
Type d'obturateur :	Central	Vitesses :	

Objectif

Type d'objectif :	Standard	Montage de l'objectif :	Fixe
Marque de l'objectif :	Meyer	Modèle de l'objectif :	Helioplan
Monture d'objectif :		Mode de map :	Autre
Focale :		Ouverture maxi :	6,8

Divers

Type de pile :			
Forme du soufflet :	Conique	Couleur du soufflet :	Noir
Décentrement vertical :	Oui	Décentrement horizontal :	Oui
Type de viseur :	Externe fixe	Second viseur :	

Description (Texte de Eric Borel)

La marque Orionwerk de Hannover a été fondée en 1921. La compagnie originale est Bülter et Stammer. Orionwerk produira des appareils jusqu'à sa liquidation en 1933.

La majorité des modèles Orionwerk ont pour nom "RIO" suivi d'un numéro ; plus ce numéro est élevé, plus le perfectionnement du modèle est grand. Les modèles garderont le même numéro tout en suivant les évolutions techniques (La construction de bois vers l'aluminium par exemple).

Pour les chambres à plaques le numéro est suivi d'une lettre : B pour le format 6,5 x 9, C pour le 9 x 12 et D pour le 10 x 15. La lettre n'est pas toujours présente sur les pages de catalogues.

On peut supposer que le nom de Rio provient de l'extraction des lettres dans la marque oRIONwerk?

Rio 11 (B) Chambre pour plaque 6,5 x 9, mise au point par réglette.

Rio 15 (B) Chambre pour plaque 6,5 x 9 le même, mise au point par disque pivotant

Rio 26 (B) Chambre pour plaque 6,5 x 9 le même, mise au point par double crémaillère.

Rio 10 (C) Chambre pour plaque 9 x 12 mise au point par réglette.

Rio 12 (C) Chambre pour plaque 9 x 12 mise au point par réglette.

Rio 20 (C) Chambre pour plaque 9 x 12 le même, mise au point par crémaillère.

Rio 25 (C) Chambre pour plaque 9 x 12 le même, mise au point par double crémaillère.

Rio 26 (C) Chambre pour plaque 9 x 12 modèle de luxe, mise au point par double crémaillère.

APPAREILS CONTINENTAL "RIO"
MODÈLES 6 1/2 x 9 POUR PLAQUES ET FILM-PACK

Appareils entièrement en métal léger, gainé peau, soufflet peau, décentrement, viseur clair réversible, 3 châssis métalliques, déclancheur.

RIO 11 avec échelle de mise au point automatique.
 N° 200 Rectiligne extra-rapide F : 6,8, obt. « Pronto » 185 »
 N° 203 Anastigmat « Rionar » F. 6,8, obt. « Pronto » 220 »

RIO 15 même modèle, mais avec mise au point automatique par disque pivotant :

			Pronto	Compur
N° 211	Rectiligne extra-rapide	F : 6,8	225 »	—
N° 212	Anastigmat « Rionar »	F : 6,8	260 »	—
N° 213	— « Helioplan »	F : 6,8	292 »	367 »
N° 215	— « Unofocal »	F : 6,8	—	390 »
N° 218	— Tessar, Carl Zeiss	F : 6,3	—	595 »

RIO 26 Mise au point à crémaillère, DOUBLE TIRAGE.

			Vario	liso	Compur
N° 222	Anastig « Rionar »	F : 6,8	295 »	—	—
N° 223	— « Helioplan »	F : 6,8	345 »	375 »	435 »
N° 225	— Unofocal	F : 6	—	390 »	540 »
N° 227	— Unofocal	F : 4,5	—	—	545 »
N° 230	— Zeiss Tessar	F : 6,3	—	—	645 »
N° 231	— Zeiss Tessar	F : 4,5	—	—	635 »
Châssis métalliques pour Rio 6 1/2 x 9			2 50		
Châssis Film-Pack			15 »		

MODÈLES 9 x 12
POUR PLAQUES & FILM-PACK

RIO 12 Appareil gainé façon cuir, soufflet noir, abattant aluminium, ferrures finement nickelées, blocage à pinces, double décentrement (excepté pour le N° 100), grand viseur réversible, échelle de mise au point, écrous de pied, 3 châssis métal, déclancheur, obturateur VARIO.

N° 100 Aplanat spécial F : 8 99 »
 N° 104 Rectiligne extra-rapide F : 8 135 »
 N° 106 Anastigmat « Rionar » F : 6,8 150 »

RIO 14 Même construction, mais avec mise au point par disque pivotant, viseur avec niveau et dispositif pour plaques autochromes.

			Vario	liso	Compur
N° 110	Rectiligne extra-rapide	F : 8	150 »	—	—
N° 112	Anastig. « Rionar »	F : 6,8	199 »	—	—
N° 113	— « Helioplan »	F : 6,8	265 »	315 »	365 »
N° 114	— « Olor »	F : 6,8	350 »	400 »	450 »

RIO 20 Même construction, DOUBLE TIRAGE.

N° 140	Rectiligne extra-rapide	F : 8	235 »	—	—
N° 142	Anastig. « Rionar »	F : 6,8	280 »	330 »	380 »
N° 143	— « Helioplan »	F : 6,8	325 »	375 »	425 »
N° 145	— « Unofocal »	F : 6,8	—	385 »	435 »
N° 146	— « Olor »	F : 6,8	410 »	460 »	510 »
N° 150	— Zeiss Tessar	F : 6,3	—	530 »	580 »

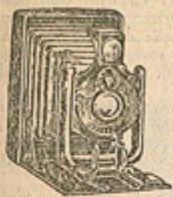
RIO 25 Appareil de grand luxe, porte-objectif extra large pour recevoir les objectifs les plus lumineux.

N° 185	Anastig. Unofocal	F : 5,4	—	Compur	535 »
N° 186	—	F : 4,5-135 m/m	—	—	605 »
N° 187	—	F : 4,5-150 m/m	—	—	685 »
N° 188	— Zeiss Tessar	F : 4,5-135 m/m	—	—	775 »
N° 189	—	F : 4,5-150 m/m	—	—	845 »
N° 190	— « Berthiot Flor »	F : 4,5-135 m/m	—	—	790 »
Châssis métalliques pour Rio 9 x 12			2 70		
Châssis Film-Pack			16 »		

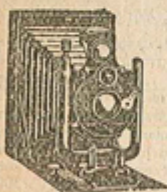
APPAREILS "RIO COLONIAL" 9 x 12

Modèle construit en bois de TECK, tout spécialement pour les pays chauds, résistant aux variations climatiques les plus extrêmes. Ferrures cuivre, double décentrement par vis micro, Double tirage, double crémaillère protégée, 3 châssis cuivre.

N° 9	Anastigmat Rionar	F : 6,8	—	Compur	875 »
N° 10	— Helioplan	F : 6,8	—	—	925 »
N° 12	— Unofocal	F : 6,8	—	—	950 »
N° 16	— Zeiss Tessar	F : 6,3	—	—	1.100 »
N° 21	— Unofocal	F : 4,5	135%	—	1.040 »
N° 22	— Unofocal	F : 4,5	150%	—	1.120 »
N° 23	— Carl Zeiss Tessar	F : 4,5	135%	—	1.200 »
N° 24	— Carl Zeiss Tessar	F : 4,5	150%	—	1.280 »
Châssis entièrement cuivre 9 x 12			19 »		
Châssis Film-Pack en cuivre			65 »		



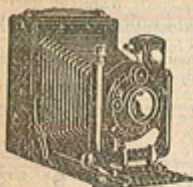
N° 11



N° 15



N° 14



N° 25

