

Orionwerk Rio 20C

Fabricant (si # de la marque) :		Pays de fabrication :	Allemagne
Début de fabrication :	1922	Fin de fabrication :	0
Rareté :	Rare	Page du McKeown :	765
Type d'appareil :	Chambre		

Film

Type de film :	Plaque	Nombre maxi de vues :	1
Format :	9 x 12 cm	Format :	
Format :		Format :	
Avancement :	Non	Position :	-
Rembobinage :	Non	Position :	-

Exposition

Cellule :	Non	Position :	
Sensibilité :			

Obturateur

Marque de l'obturateur :	Gauthier (AGC)	Modèle de l'obturateur :	lbso
Type d'obturateur :	Central	Vitesses :	

Objectif

Type d'objectif :	Standard	Montage de l'objectif :	Fixe
Marque de l'objectif :	Steinheil	Modèle de l'objectif :	Unofokal
Monture d'objectif :		Mode de map :	Par crÃ©maille re avant
Focale :		Ouverture maxi :	6,8

Divers

Type de pile :			
Forme du soufflet :	Conique	Couleur du soufflet :	Noir
Décentrement vertical :	Oui	Décentrement horizontal :	Oui
Type de viseur :	Externe fixe	Second viseur :	

Description (Texte de Eric Borel)

La marque Orionwerk de Hannover a été fondée en 1921. La compagnie originale est Bülter et Stammer. Orionwerk produira des appareils jusqu'à sa liquidation en 1933.

La majorité des modèles Orionwerk ont pour nom "RIO" suivi d'un numéro ; plus ce numéro est élevé, plus le perfectionnement du modèle est grand. Les modèles garderont le même numéro tout en suivant les évolutions techniques (La construction de bois vers l'aluminium par exemple).

Pour les chambres à plaques le numéro est suivi d'une lettre : B pour le format 6,5 x 9, C pour le 9 x 12 et D pour le 10 x 15. La lettre n'est pas toujours présente sur les pages de catalogues.

On peut supposer que le nom de Rio provient de l'extraction des lettres dans la marque oRIONwerk?

Rio 11 (B) Chambre pour plaque 6,5 x 9, mise au point par réglette.

Rio 15 (B) Chambre pour plaque 6,5 x 9 le même, mise au point par disque pivotant

Rio 26 (B) Chambre pour plaque 6,5 x 9 le même, mise au point par double crémaillère.

Rio 10 (C) Chambre pour plaque 9 x 12 mise au point par réglette.

Rio 12 (C) Chambre pour plaque 9 x 12 mise au point par réglette.

Rio 20 (C) Chambre pour plaque 9 x 12 le même, mise au point par crémaillère.

Rio 25 (C) Chambre pour plaque 9 x 12 le même, mise au point par double crémaillère.

Rio 26 (C) Chambre pour plaque 9 x 12 modèle de luxe, mise au point par double crémaillère.

APPAREILS CONTINENTAL "RIO" MODÈLES 6 1/2 x 9

RIO 11 - POUR PLAQUES ET FILM-PACK

Corps entièrement en aluminium, entièrement émaillé noir, gaine véritable maroquin. Soufflet peau. Double décentrement. Grand viseur réversible. Echelle de mise au point par règlette. Livré avec 3 châssis à triple feuillure.

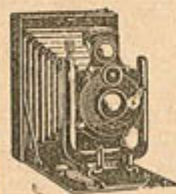


N° 11

	Obturbateurs:	Pronto	Compur
N° 200 Aplanat spécial ...	F: 8,	185 »	—
N° 202 Rectiligne extra-rapide ...	F: 7,2	210 »	—
N° 203 Anastigmat « Rionar » ...	F: 6,8	230 »	—

RIO 15 - POUR PLAQUES ET FILM-PACK

Même modèle que ci-dessus, mais avec mise au point par disque pivotant.



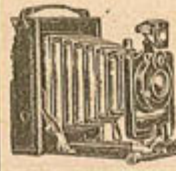
N° 15

N° 211 Rectiligne extra-rapide ...	F: 7,2	225 »	—
N° 212 Anastigmat « Rionar » ...	F: 6,8	260 »	—
N° 213 — Helioplan ...	F: 6,8	290 »	365 »
N° 215 — Uno. Steinheil ...	F: 6,8	325 »	400 »
N° 218 — Tessar Zeiss... ..	F: 6,3	—	590 »
Châssis métal à triple feuillure, pièce ...	—	—	8 »
Film-Pack — — — — —	—	—	21 »

MODÈLES 9x12

RIO 12 - POUR PLAQUES ET FILM-PACK

Corps bois, gainé façon cuir. Soufflet noir. Double décentrement en hauteur par vis micrométrique et en largeur à glissière (excepté pour le n° 100). Grand viseur réversible. Echelle de mise au point par règlette. Ferrures nickelées.

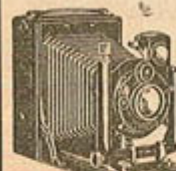


N° 20

	Obturbateur:	Single	Vario
N° 100 Aplanat spécial... ..	F: 11,	115 »	—
N° 104 Rectiligne extra-rapide ...	F: 8,	—	135 »
N° 106 Anastigmat « Rionar » ...	F: 6,8	—	150 »

RIO 20 - POUR PLAQUES ET FILM-PACK

Même modèle que ci-dessus mais avec mise au point par crémaillère. Corps maroquin véritable. Soufflet peau. Double tirage.



N° 25

	Obturbateurs:	Vario	Ibso	Compur
N° 140 Rectil. extra-rapide ...	F: 8,	240 »	—	—
N° 142 Anast. « Rionar » ...	F: 6,8	290 »	—	—
N° 143 — Helioplan ...	F: 6,8	315 »	365 »	—
N° 145 — Unofocal ...	F: 6,8	—	375 »	425 »
N° 150 — Tessar Zeiss. F: 6,3	—	—	615 »	665 »

RIO 25 - POUR PLAQUES ET FILM-PACK

Modèle avec porte-objectif extra-large pouvant recevoir les objectifs les plus lumineux. Double tirage.

	Obturbateurs:	Compur
N° 185 Anast. Unofocal Steinheil	F: 5,4	550 »
N° 186 — — — — —	F: 4,5	135 »/m 625 »
N° 187 — — — — —	F: 4,5	150 »/m 690 »
N° 188 — Tessar Zeiss	F: 4,5	135 »/m 825 »
N° 189 — — — — —	F: 4,5	150 »/m 925 »
Châssis métal à simple feuillure, pièce... ..	—	2 70
Film-Pack — — — — —	—	16 50

APPAREILS "RIO" COLONIAL 9x12

Modèle construit en bois de Teck, tout spécialement pour les pays chauds, résistant aux variations climatiques les plus extrêmes. Ferrures en cuivre poli. Porte-objectif décentrable dans les deux sens par vis micrométriques. Grand viseur clair réversible à niveau. Double crémaillère. Soufflet peau. Livré avec 3 châssis en cuivre et déclencheur. Obturbateur Compur.



N° 10

		Compur
N° 10 Anastig. Helioplan Meyer	F: 6,8...	975 »
N° 12 — Unofocal Steinheil	F: 6,8..	1.000 »
N° 14 — Dagor Goerz	F: 6,8..	1.350 »
N° 16 — Tessar Zeiss	F: 6,3..	1.350 »

RIO COLONIAL 5

Même modèle que ci-dessus mais avec un porte-obj. extra-large pour recevoir les obj. les plus lumineux.

		Compur
N° 20 Anast. Unof. Steinheil	F: 5,4... ..	1 225 »
N° 21 — — — — —	F: 4,5 135 »/m	1.350 »
N° 22 — — — — —	F: 4,5 150 »/m	1.425 »
N° 23 — Tessar Zeiss	F: 4,5 135 »/m	1.575 »
N° 24 — — — — —	F: 4,5 150 »/m	1.675 »
Châssis supplémentaire entièrement en cuivre poli. ...	—	La pièce. 19 »
Film-Pack — — — — —	—	gagné ... 65 »

POCKET-TENAX "GOERZ" 4 1/2 x 6 & 6 1/2 x 9

MODÈLES A PLAQUES & FILM-PACK

Construits tout en métal, gainé cuir fin. Avant porte-objectif émaillé noir. Ferrures nickelées. Obturbateur Compur monté entièrement dans la chambre et donnant les vitesses instantanées depuis la seconde jusqu'à 1/250° de seconde. Viseur à hauteur de l'œil. Dispositif de mise au point rapide. 4 tendeurs assurent un parallélisme parfait de l'avant avec la plaque sensible.



4 1/2 x 6 Dimensions 2x7x9 7/8. Poids: 345 gr.
6 1/2 x 9 — 3,3x9,6x14,3 1/2. — 630 gr.

	Objectifs:	4 1/2 x 6	6 1/2 x 9
Goerz Dogmar.	F: 4,5..	780 »	960 »
Double anastigmat Dagor Goerz.	F: 6,8..	763 »	940 »
Goerz Dogmar.	F: 6,3..	710 »	890 »
Double anastigmat Syntor. ...	F: 6,8..	588 »	800 »

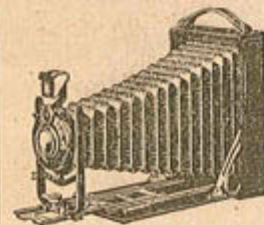
Le modèle 4 1/2 x 6 est livré en étui peau souple avec déclencheur et 6 châssis simples également en étui.
Le modèle 6 1/2 x 9 est livré avec 3 châssis doubles.

TARO TENAX 9x12, 10x15 & 13x18

MODÈLES A PLAQUES & FILM-PACK

Modèle entièrement en métal léger. Gainé cuir fin. Porte-objectif en U avec décentrement dans les deux sens. Viseur très brillant avec niveau d'eau sphérique.

Le format 9x12 est exécuté en trois modèles:
Modèle I avec simple tirage.
— II — double tirage par crémaillère.
— III — simple tirage et objectif extra-lumineux.



Les TARO TENAX 9x12 et 10x15 sont livrés avec obturbateur Compur pour poses et instantanés réglables de 1 à 1/250° de seconde (excepté pour le 10x15 qui ne fait que le 1/200°) ou avec obturbateur Ibso jusqu'à 1/100° de seconde. Le 9x12, modèle III, n'est muni que d'un obturbateur au 1/150°.

Les TARO TENAX 13x18 sont livrés avec obturbateurs Compur réglables de 1 à 1/200° de sec.

	Modèle I	Modèle II		Mod. III		
		Compur	Ibso		Compur	
Goerz Tenastigmat.	F: 6,3.	508 »	473 »	543 »	508 »	—
— double anastigmat Syntor...	F: 6,8.	490 »	455 »	525 »	490 »	—
— — — — — Dagor...	F: 6,3.	500 »	465 »	560 »	525 »	—
— — — — — anastigmat Dogmar	F: 6,3.	630 »	—	665 »	—	—
— — — — — — — — — — —	F: 4,5.	—	—	630 »	—	—
— — — — — — — — — — —	—	—	—	—	—	788 »

	Obturbateur	Compur			
		foyer	10x15	foyer	13x18
Goerz Tenastigmat	F: 6,8	165 2/3	478 »	180 2/3	945 »
— double anastigmat Syntor ...	F: 6,8	165 2/3	648 »	210 2/3	1.000 »
— — — — — — — — — — —	F: 6,8	—	—	210 2/3	1.010 »
— — — — — Dagor	F: 6,8	165 2/3	833 »	180 2/3	1.080 »
— — — — — — — — — — —	F: 6,8	—	—	210 2/3	1.080 »
— anastigmat Dogmar.	F: 6,3	165 2/3	805 »	210 2/3	1.140 »
— — — — — — — — — — —	F: 4,5	—	—	210 2/3	1.300 »

ACCESSOIRES POUR LES APPAREILS "GOERZ"

CITÉS CI-DESSUS:

	4 1/2 x 6	6 1/2 x 9	9x12	10x15	13x18
Châssis simples... ..	La pièce.	12 »	12 »	15 »	—
— doubles... ..	—	30 »	—	—	70 »
— Film-Pack	—	20 »	25 »	30 »	45 »
Etui en peau souple pour 6 châssis... ..	—	20 »	—	—	—
Etui pour 3 châssis... ..	—	—	25 »	14 »	17 50
Lentille compensatrice pour Film-Pack... ..	—	7 »	—	—	—
Châssis pour autochromes... ..	La pièce.	—	30 »	12 »	15 »

N.-B. — En passant commande pour les accessoires, bien spécifier le nom de l'appareil et le format.