

Orionwerk Rio 79C

Fabricant (si # de la marque) :		Pays de fabrication :	Allemagne
Début de fabrication :	1923	Fin de fabrication :	0
Rareté :	Rare	Page du McKeown :	767
Type d'appareil :	Folding		

Film

Type de film :	120	Nombre maxi de vues :	
Format :	6 x 9 cm	Format :	
Format :		Format :	
Avancement :	Molette/CIÃ©	Position :	Sur le cotÃ©
Rembobinage :	Non	Position :	-

Exposition

Cellule :	Non	Position :	
Sensibilité :			

Obturateur

Marque de l'obturateur :	Gauthier (AGC)	Modèle de l'obturateur :	Pronto
Type d'obturateur :	Central	Vitesses :	

Objectif

Type d'objectif :	Standard	Montage de l'objectif :	Fixe
Marque de l'objectif :		Modèle de l'objectif :	Aplanat SpÃ©cial
Monture d'objectif :		Mode de map :	
Focale :		Ouverture maxi :	8

Divers

Type de pile :			
Forme du soufflet :	Conique	Couleur du soufflet :	Noir
Décentrement vertical :	Non	Décentrement horizontal :	Non
Type de viseur :	Externe fixe	Second viseur :	

Description (Texte de Eric Borel)

La marque Orionwerk AG de Hannover a été fondée en 1921. Précédemment, la compagnie s'appelait Bülter et Stammer.

Orionwerk produira des appareils jusqu'à sa liquidation en 1933.

La majorité des modèles Orionwerk ont comme nom "RIO" suivi d'un numéro. La logique de la marque fait que plus l'appareil est perfectionné, plus le numéro est important.

Le numéro est suivi d'une lettre qui indique le format de l'appareil : A pour le format 4,5 x 6, B pour le 5 x 7,5, C pour le 6 x 9 et D pour le 6,5 x 11. La lettre n'est pas toujours présente sur les pages de catalogues. Les modèles garderont le même numéro tout en suivant les évolutions techniques (La construction de bois vers l'aluminium par exemple).

On peut supposer que le nom de Rio provient de l'extraction des lettres dans la marque oRIONwerk ?

REFLEX "IHAGÉE" 4½×6 & 6×6



PLAN PAFF
N° 1
POUR
FILM-PACK
4½×6



ROLL PAFF
N° 3
POUR
PELLICULES
6×6

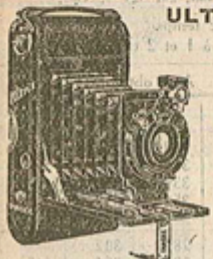
Ces appareils se recommandent spécialement aux débutants pour leur fonctionnement simple et robuste.

Construits tout en bois sec garni maroquin. Obturateur métallique pour pose et instantané. Miroir reflex avec capuchon pliant s'ouvrant automatiquement. Diaphragmes mobiles à trois ouvertures différentes.

Les deux modèles ci-dessous se chargent en plein jour.

Avec objectifs :	4½×6	6×6
Achromatique Prisma...	70 »	100 »
Anastigmat Hugo Meyer F : 6,8...	140 »	180 »
Support pour monter l'appareil sur pied...	5 50	5 50
Châssis en étui pour employer les plaques...	12 »	les trois...
Sac en mouton...	9 »	10 »

ULTRIX "IHAGÉE" 6×9 & 6½×11
POUR PELLICULES EN BOBINES

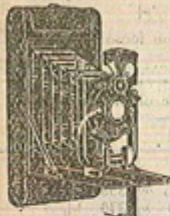


Modèles soignés et de construction robuste. Corps recouvert de cuir véritable, chariot en aluminium émaillé noir. Soufflet en peau noire. Mise au point au moyen d'un levier. Ferrures nickelées et émaillées noir. Obturateur fonctionnant au doigt ou au déclencheur. Diaphragme à Iris. Viseur clair. Ecrans de pied dans les deux sens.

Avec objectif anastigmat	6×9	6½×11
Trioplan Hugo Meyer, F : 6,8. Obturateur Vario...	235 »	285 »
Le même, obturateur Compur...	315 »	365 »
Veraplan Hugo Meyer F : 5,5 Iso...	365 »	375 »
Veraplan Hugo Meyer F : 4,5	380 »	—

(Ces deux derniers sur obturateur Compur).

APPAREILS A PELLICULES "RIO"
N° 79. — POUR PELLICULES 6×9



Modèle simplifié, gainé façon cuir, soufflet peau, abattant aluminium, obturateur «Pronto», viseur reversible, écrous de pied, déclencheur.

N° 598 Objectif Aplanat spécial F : 8	140 »
N° 599 — rectiligne extra-rapide F : 8	175 »
N° 599A — Anastigmat «Rionar» F : 6,8	198 »

N° 82 A. — POUR PELLICULES ET PLAQUES

Appareil gainé peau, soufflet peau, abattant aluminium. Porte-objectif en U, mise au point par disque pivotant, décentrement par vis micrométrique.

Ce modèle emploie les pellicules 6×9 et les plaques de verre 6½×9 sans adaptation spéciale; il est livré avec cadre dépoli à capuchon pour la mise au point, 3 châssis métal à triple feuillure et déclencheur.

	Obturateur :	Pronto	Compur
N° 600 Avec objectif Aplanat spécial...	F : 8	234 »	—
N° 602 — rectiligne extra-rapide...	F : 8	261 »	—
N° 604 — Anastigmat «Helioplan»...	F : 6,8	306 »	396 »
N° 609 — Carl Zeiss Tessar F : 6,3		—	616 »
Châssis métalliques supplémentaires à triple feuillure...		La pièce	8 »

N° 84. — POUR PELLICULES 6½×11,

Modèle 1923 de grand luxe construit en bois et aluminium, gaine maroquin. Côtés renforcés par des cuvettes aluminium. Porte-objectif en U fondu, double décentrement, blocage à pinces. Mise au point par levier, arrêt automatique sur l'infini, viseur redresseur reversible.

	Obturateur :	Vario	Prontb	Compur
N° 800 Objectif anastigmat «Rionar»...	F : 6,8	325 »	—	—
N° 801 — «Helioplan»...	F : 6,8	385 »	435 »	485 »
N° 804 — Carl Zeiss Tessar F : 6,3		—	—	615 »
N° 805 — Carl Zeiss Tessar F : 4,5		—	—	650 »