

Orionwerk Rio 82C

Fabricant (si # de la marque) :		Pays de fabrication :	Allemagne
Début de fabrication :	1922	Fin de fabrication :	0
Rareté :	Rare	Page du McKeown :	767
Type d'appareil :	Folding		

Film

Type de film :	120	Nombre maxi de vues :	
Format :	6 x 9 cm	Format :	
Format :		Format :	
Avancement :	Molette/CIÃ©	Position :	Sur le cotÃ©
Rembobinage :	Non	Position :	-

Exposition

Cellule :	Non	Position :	
Sensibilité :			

Obturateur

Marque de l'obturateur :	Gauthier (AGC)	Modèle de l'obturateur :	Pronto
Type d'obturateur :	Central	Vitesses :	

Objectif

Type d'objectif :	Standard	Montage de l'objectif :	Fixe
Marque de l'objectif :		Modèle de l'objectif :	Aplanat SpÃ©cial
Monture d'objectif :		Mode de map :	
Focale :		Ouverture maxi :	

Divers

Type de pile :			
Forme du soufflet :	Conique	Couleur du soufflet :	Noir
Décentrement vertical :	Oui	Décentrement horizontal :	Non
Type de viseur :	Externe pliant fixe	Second viseur :	

Description (Texte de Eric Borel)

La marque Orionwerk AG de Hannover a été fondée en 1921. Précédemment, la compagnie s'appelait Bülter et Stammer.

Orionwerk produira des appareils jusqu'à sa liquidation en 1933.

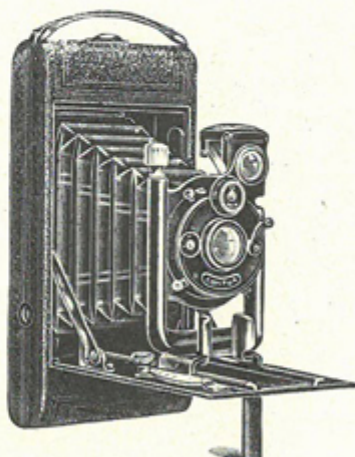
La majorité des modèles Orionwerk ont comme nom "RIO" suivi d'un numéro. La logique de la marque fait que plus l'appareil est perfectionné, plus le numéro est important.

Le numéro est suivi d'une lettre qui indique le format de l'appareil : A pour le format 4,5 x 6, B pour le 5 x 7,5, C pour le 6 x 9 et D pour le 6,5 x 11. La lettre n'est pas toujours présente sur les pages de catalogues. Les modèles garderont le même numéro tout en suivant les évolutions techniques (La construction de bois vers l'aluminium par exemple).

“RIO 82 & 82 A”

POUR PELLICULES 6×9 ET POUR PLAQUES 6 1/2×9

✧
RIO 82
pour
Pellicules
6 × 9
✧



✧
RIO 82 A
pour
Pellicules 6×9
et
Plaque 6 1/2 × 9
✧

MISE AU POINT PAR DISQUE PIVOTANT
MODELE DE GRAND LUXE

DESCRIPTION.

Appareil pliant, construit en bois et aluminium, gainé maroquin, soufflet peau, planchette aluminium émaillé noir, porte-objectif fondu à déclenchement, bloquage à pinces

MISE AU POINT PAR LEVIER, arrêt automatique à l'infini, échelle, viseur redresseur réversible, 2 écrous de pied, déclencheur métal.

LE RIO 82 « A », employant pellicules ou plaques, possède un arriére adaptateur, avec cadre verre dépoli et abat-jour pour la mise au point.
3 châssis métal en étui

SYSTEME NOUVEAU pour le chargement des bobines.

DISPOSITIF SPECIAL permettant de maintenir le film absolument plane.

N°	OBJECTIF	RIO 82		RIO 82 A	
		PRONTO	COMPUR	PRONTO	COMPUR
603	Anastigmat « RIONAR » f. 6-8				
604	» Meyer « HELIOPLAN » f. 6-8				
606	» Steinheil « UNOFOCAL » f. 6-8				
609	» Carl Zeiss, Jena « TESSAR » f. 6-3				

Dimensions environ 3×8×16 c/m. — Poids environ 450 grammes.
Accessoires page 22.