

Orionwerk Rio 84A

Fabricant (si # de la marque) :		Pays de fabrication :	Allemagne
Début de fabrication :	1925	Fin de fabrication :	0
Rareté :	Peu courant	Page du McKeown :	
Type d'appareil :	Klapp		

Film

Type de film :	127	Nombre maxi de vues :	
Format :	4 x 6,5 cm	Format :	
Format :		Format :	
Avancement :	Molette/CIÃ©	Position :	Sur le cotÃ©
Rembobinage :	Non	Position :	-

Exposition

Cellule :	Non	Position :	
Sensibilité :			

Obturateur

Marque de l'obturateur :	F. Deckel	Modèle de l'obturateur :	Compur
Type d'obturateur :	Central	Vitesses :	

Objectif

Type d'objectif :		Montage de l'objectif :	Fixe
Marque de l'objectif :	Carl Zeiss	Modèle de l'objectif :	Tessar
Monture d'objectif :		Mode de map :	Curseur sur index linÃ©aire des distances
Focale :		Ouverture maxi :	6,3

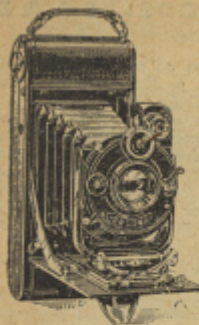
Divers

Type de pile :			
Forme du soufflet :	Conique	Couleur du soufflet :	Havane
Décentrement vertical :	Non	Décentrement horizontal :	Non
Type de viseur :	Externe pliant fixe	Second viseur :	Externe Ã double cadre non optique

Ce Rio Vest Pocket (de son vrai nom Westentaschen-Kamera Rio 84A) , création de 1925, parait être un Klapp de belle facture. Il bénéficie d'un revêtement cuir de couleur havane, d'une ouverture automatique, d'une mise au point de 1 mètre à l'infini par vis hélicoïdale et d'un obturateur Compur.

Il en existe un Luxusmodell, avec obturateur Compur.

www.collection-appareils.fr



APPAREIL "LEMAIRE" 6x9

« LA BELLE FABRICATION FRANÇAISE »

Description :

Modèle de haute précision. Corps en alliage d'aluminium travaillé mécaniquement et galné en beau maroquin fin.

Les organes de frottement sont en acier ou en laiton écroufi.

Toutes les pièces sont vernies noir ou nickelées. Soufflet en peau extra-fine. Poignée en cuir solidement attachée.

Quelques particularités :

Le porte objectif est fermé par une large platine sur laquelle est fixé le support en U. Ce support lors de la mise au point glisse au dessus des rails. Son plan inférieur forme un angle avec celui du rail et, entre ces deux plans, des pièces mobiles bloquent rigoureusement l'ensemble lorsque la mise au point est terminée. Ce système évite le jeu dû à l'usure des coulisses et assure à l'objectif une parfaite stabilité.

Une butée est établie afin d'arrêter le porte objectif pour la mise au point sur l'infini. Cette butée disparaît automatiquement lorsque l'objectif est avancé pour mettre au point des objets proches.

L'échelle des distancs est de forme circulaire et placée à l'avant des pinces pour rendre la lecture plus facile. Un index mobile se déplace devant les divisions proportionnellement à l'avancement de l'objectif.

Le décentrement s'opère très facilement et permet d'atteindre une portion utile de 25 mill.

Le viseur a été étudié de façon que l'image aperçue soit rigoureusement la même que celle reçue par la pellicule.

Le porte bobines est constitué par deux axes qui maintiennent la bobine réceptrice et facilite son enroulement. Enfin la tension de la pellicule est assurée par une pièce de forme spéciale, fixée à l'intérieur du dos.

Dimensions : 185x89x35 mill. — Poids 670 gr.

Chaque appareil est livré avec déclencheur métallique et instruction

Avec les objectifs ci-dessous :

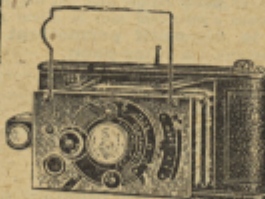
	Obturat. « Ibsa »	Obturat. « Compur »
Avec objectif anastigmat « Tylor » Roussel... F: 6,8...	560 »	640 »
« Hermir » Hermagis F: 6,8...	580 »	660 »
« Olor » Berthiot F: 6,8...	660 »	740 »
« Stylor » Roussel F: 4,5...	625 »	705 »

TYPE DE VULGARISATION, Semblable en tous points aux modèles ci-dessus il ne diffère que par l'obturateur S. G. O. de fabrication française dont le prix de revient permet de livrer un appareil de premier ordre :

Avec objectif « Triar » Boyer F: 6,3 au prix de... ..495 »
 Sac cuir noir ou havane pour tous les modèles ci-dessus... .. 25 »

"RIO" VEST POCKET 4x6 1/2

CREATION 1925



Ce petit appareil est construit entièrement en métal léger, gainage et soufflet peau havane.

Tendeurs assurant une rigidité à toutes épreuves.

Ouverture automatique de l'appareil par simple pression sur deux boutons.

Mise au point par vis hélicoïdale. Echelle graduée depuis 1 mètre jus-

qu'à l'infini (système breveté) viseur à cadre en plus du grand viseur réversible.

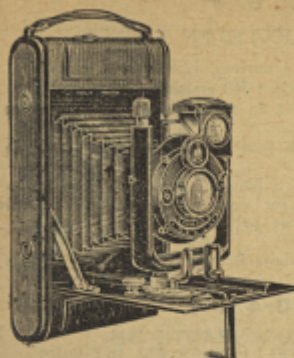
MODELE DE GRAND LUXE. Avec obturateur Compur et déclencheur métallique.

Objectif anastigmat « Carl Zeiss Iéna Tessar » F: 6,3 715 »
 « » « » « » F: 4,5 815 »

APPAREILS "RIO" 6x9 - 6 1/2x11 & 8x10 1/2

POUR PELLICULES ET PLAQUES MODELES DE GRAND LUXE

Tous ces modèles peuvent employer à volonté les pellicules ou les plaques sans adaptation spéciale ni transformation de l'appareil. Il suffit de se munir de châssis métalliques. L'on introduit dans la feuillure réservée à cet effet, après avoir retiré le volet de fermeture se trouvant au dos de l'appareil.



N° 82 A.	Pour pellicules 6x9. et plaques 6 1/2x9.
N° 84 A.	Pour pellicules 6 1/2x11. et plaques 6 1/2x9
N° 85 A.	Pour pellicules 8x10 1/2. et plaques 9x12.

Appareils pliants en bois et aluminium. Gainage maroquin fin. Abattant aluminium. Porte objectif en U, fondu. Double décentrement. Blocage à pince. Mise au point par levier avec arrêt automatique sur l'infini. Deux écrous de pince.

Livré avec déclencheur et manuel pour débutant.	Objectif : Anat. Rionar F: 6,3	Objectif : Tessar Zeiss F:
	N° 82 A. Obturateur Pronto	N° 603 ...425 »
— — — — — Compur... ..	— — — — —	— — — — —
N° 84 A. Obturateur Vario	N° 800 ... 545 »	N° 804 ... 950
— — — — — Compur... ..	— — — — —	— — — — —
N° 85 A. Obturateur Vario	N° 900 ... 580 »	N° 904 ... 975
— — — — — Compur... ..	— — — — —	— — — — —

ACCESSOIRES :

	N° 82 A	N° 84 A	N° 85 A
Cadre verre dépoli avec capuchon	17 »	18 »	20 »
Jeu de 3 châssis métalliques .	33 50	33 50	42 »

N. B. Les prix ci-dessus s'entendent avec dispositif pour l'emploi des plaques.

REFLEX "IHAGÉE" 4 1/2x6 - 6x6 & 6 1/2x9



« PLAN PAFF », N° 1 POUR FILMS-PACK 4 1/2x6
 « ROLL PAFF », N° 2 POUR PELLICULES 6x6
 « ROLL PAFF », N 3 — — — — — 6 1/2x9

Ces appareils se recommandent spécialement aux débutants pour leur fonctionnement simple et robuste.

Construits tout en bois sec garni maroquin. Obturateur métallique pour pose et instantané. Miroir reflex avec capuchon pliant s'ouvrant automatiquement. Diaphragmes mobiles à trois ouvertures différentes.

Avec objectifs :

	4 1/2x6	6x6	6 1/2x9
Achromatique « Patma »	80 »	120 »	240 »
Anastigmat « Hugo Meyer » F: 6,8	140 »	190 »	300 »

ULTRIX "IHAGÉE" 6x9 & 6 1/2x11

POUR PELLICULES EN BOBINES

Modèles soignés et de construction robuste. Corps couvert de cuir véritable, chariot en aluminium émaillé noir. Soufflet en peau noire. Mise au point au moyen d'un levier. Ferrures nickelées et émaillées noir. Obturateur fonctionnant au doigt ou au déclencheur. Diaphragme à Iris. Viseur clair. Ecrous de pied dans deux sens.

Avec objectif anastigmat :

	6x9	6 1/2x11
Trioplan Hugo Meyer, F: 6,8.		
Obturateur « Vario »	305 »	345 »