

## Summum Modèle C

---

Fabricant (si # de la marque) :		Pays de fabrication :	France
Début de fabrication :	1937	Fin de fabrication :	0
Rareté :	Rare	Page du McKeown :	620
Type d'appareil :	Jumelle stéréo		

### Film

---

Type de film :	Plaque	Nombre maxi de vues :	12
Format :	6 x 13 cm	Format :	
Format :		Format :	
Avancement :	Telescopique	Position :	Sur le côté
Rembobinage :	Non	Position :	-

### Exposition

---

Cellule :	Non	Position :	
Sensibilité :			

### Obturateur

---

Marque de l'obturateur :	F. Deckel	Modèle de l'obturateur :	Compound
Type d'obturateur :	Central	Vitesses :	1/125, 1/200, M, B, Z

### Objectif

---

Type d'objectif :	Standard	Montage de l'objectif :	Fixe
Marque de l'objectif :	Suter	Modèle de l'objectif :	Anastigmat Série I
Monture d'objectif :		Mode de map :	Autre
Focale :	100 mm	Ouverture maxi :	6,8

### Divers

---

Type de pile :		Couleur du soufflet :	
Forme du soufflet :		Décentrement horizontal :	Non
Décentrement vertical :	Non	Second viseur :	Image réelle sur diapositive
Type de viseur :	Externe pliant fixe		

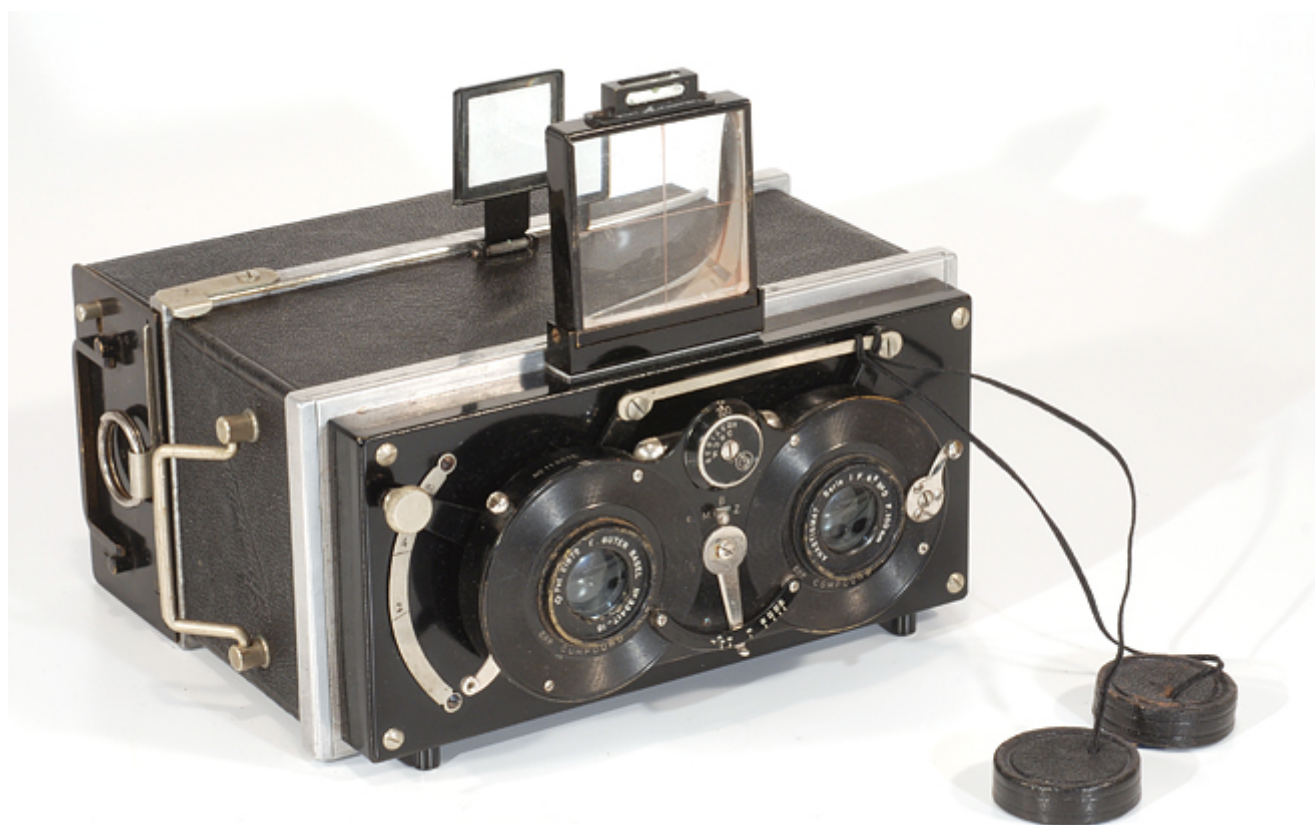
Avec les Summum de Leullier, la qualité est toujours au rendez-vous, mais ici, c'est vraiment le summum !

Entièrement métallique, cet appareil est d'une réalisation exemplaire, avec un gainage de maroquin et la façade laquée noir. Il s'agit d'une variante du Modèle C, avec un obturateur Compound (N° 113 075) remplaçant le Compur.

L'équipement optique est des plus sérieux : Une paire d'anastigmats de 100 mm, ce qui est un peu long pour une image 6 x 6. La gravure des objectifs suggère qu'ils sont soigneusement appariés : "Pat. 21872 E. Suter Basel N°33417 &ndash; 18" "Anastigmat Série 1 F. 6.8 N° 0 F. 100 mm" avec la croix suisse... La mise au point se fait par deux hélicoïdes commandés par un grand levier en façade en face duquel on lit la distance.

Le viseur, qui donne une visée très agréable et précise, est complété par un petit niveau à bulle pour s'assurer de l'horizontalité des vues au moment même du déclenchement.

Le magasin est de type Jacquet, d'un maniement plutôt lent, mais d'une grande fiabilité.



[www.collection-appareils.fr](http://www.collection-appareils.fr)