

Photo-Hall Perfect DÃ©tective nÂ°4

Fabricant (si # de la marque) :		Pays de fabrication :	
DÃ©but de fabrication :	1900	Fin de fabrication :	0
RaretÃ© :	Peu courant	Page du McKeown :	-
Type d'appareil :	DÃ©tective		

Film

Type de film :	Plaque	Nombre maxi de vues :	12
Format :	9 x 12 cm	Format :	
Format :		Format :	
Avancement :	Non	Position :	-
Rembobinage :	Non	Position :	-

Exposition

Cellule :	Non	Position :	
SensibilitÃ© :			

Obturateur

Marque de l'obturateur :		ModÃ¨le de l'obturateur :	
Type d'obturateur :		Vitesses :	P, I

Objectif

Type d'objectif :		Montage de l'objectif :	Fixe
Marque de l'objectif :	Steinheil	ModÃ¨le de l'objectif :	Anastigmat
Monture d'objectif :		Mode de map :	Distance choisie sur l'optique
Focale :		Ouverture maxi :	

Divers

Type de pile :			
Forme du soufflet :		Couleur du soufflet :	
DÃ©centrement vertical :	Oui	DÃ©centrement horizontal :	Oui
Type de viseur :	Interne fixe	Second viseur :	

Ce modèle est lourd, puisqu'il pèse 2250 grammes avec ses 12 plaques. Il est de conception complexe. En effet, le photographe pouvait avoir des magasins supplémentaires et en changer en pleine lumière grâce à un volet de protection. Le magasin se retire en enlevant la tige de la charnière. L'escamotage des plaques peut se faire en tenant l'appareil dans n'importe quel sens.

Toute la partie antérieure de l'appareil se déplace verticalement ou horizontalement et fonctionne comme le décentrement des chambres photographiques à soufflet.

APPAREILS INSTANTANÉS A MAIN

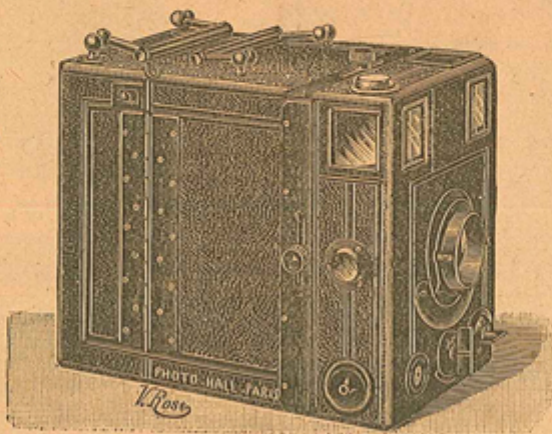
“ PERFECT ” DÉTECTIVE N° 4

(Modèle spécial du Photo-Hall, marque déposée)

Pour 12 plaques 9×12
avec objectif anastigma

STEINHEIL
DE MUNICH

230 Fr.



Pour 12 plaques 9×12
avec objectif anastigmat

ZEISS DE JENA
Série II A 1 : 8

295 Fr.

Fig. 5.

Appareil de **construction soignée**, recouvert en maroquin premier choix, accompagné de deux viseurs
chambres claires, d'un tube à piston pour le déclenchement pneumatique à la poire, d'un compteur automatique
indiquant le nombre de plaques posées, de deux niveaux sphériques, de deux écrous permettant l'ajustage de
l'appareil sur un pied, d'un objectif **anastigmat de marque** monté avec diaphragme iris et obturateur à
vitesses variables pour pose et instantané et d'une monture spéciale permettant de changer le foyer de l'ob-
jectif pour prendre des photographies à distances rapprochées.

Cet appareil est muni d'un châssis à magasin permettant l'escamotage des plaques en tenant l'instrument
dans n'importe quel sens. Ce magasin est monté à charnières (fig. 7) pour permettre au besoin la mise au point
sur le châssis à glace dépolie qui accompagne chaque appareil. Le magasin s'enlève
facilement. Il suffit pour cela de retirer la tige qui retient les deux charnières.
L'amateur peut donc avoir des magasins supplémentaires et les changer en pleine
lumière.

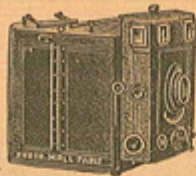


Fig. 6.

La partie avant de l'appareil est mobile dans les deux sens, ce qui permet le
déplacement facile de l'objectif (fig. 6). Cet avantage est appréciable lorsqu'il s'agit de
prendre des monuments élevés que le recul trop limité ne permet pas d'obtenir en
entier sur la plaque, ou lorsqu'il s'agit de corriger un paysage dans lequel on obtient
trop de ciel ou trop de terrain en premier plan. Au lieu de pencher ou d'élever
l'appareil, ce qui donne une déformation des lignes, l'amateur, par un simple dépla-
cement de l'objectif, obtiendra une mise en plaque parfaite.

Les dimensions de l'appareil sont les suivantes : hauteur : 19 centimètres ; lon-
gueur : 21 ^o/m ; largeur : 14 ^o/m ; son poids, y compris les 12 porte-plaques, est de
2 k. 250.

L'objectif est indépendant et peut facilement se monter sur une chambre 13×18.
Cet appareil est garanti de construction irréprochable. Du reste, tout instrument
qui ne donnerait pas entière satisfaction à son acheteur serait échangé aussitôt sans
la moindre difficulté.

Chaque appareil est accompagné d'une instruction très détaillée ainsi que d'une
poire avec tube caoutchouc.

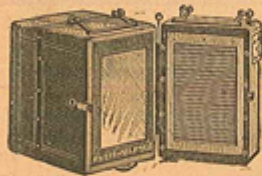


Fig. 7.

PRIX du Perfect Détective N° 4

monté avec objectif anastigmat Steinheil	Fr.	230 »
— — — Zeiss de Jena, série II A 1 : 8 N° 2	—	295 »
Prix du magasin supplémentaire	—	50 »
Sac spécial en toile grise avec courroie.	—	5 »
— — — tout cuir avec serrure, doublé velours vert à l'intérieur.	—	25 »

Franco de port à partir de 25 francs.