

Photo-Sport D ctective Express S rie 2

Fabricant (si # de la marque) :

Pays de fabrication :

D but de fabrication : 1901

Fin de fabrication : 0

Raret  : Rare

Page du McKeown : -

Type d'appareil : D ctective

Film

Type de film : Plaque

Nombre maxi de vues : 12

Format : 6,5 x 9 cm

Format :

Format :

Format :

Avancement : Non

Position : -

Rembobinage : Non

Position : -

Exposition

Cellule : Non

Position :

Sensibilit  :

Obturbateur

Marque de l'obturateur :

Mod le de l'obturateur :

Type d'obturateur :

Vitesses :

Objectif

Type d'objectif :

Montage de l'objectif :

Marque de l'objectif :

Mod le de l'objectif : Rectiligne Extra Rapide

Monture d'objectif :

Mode de map :

Focale :

Ouverture maxi :

Divers

Type de pile :

Forme du soufflet :

Couleur du soufflet :

D centrement vertical :

D centrement horizontal :

Type de viseur : Interne fixe

Second viseur : Interne fixe

Ces détectives "Express" sont très présents sur les catalogues. Ce sont sans doute des Murer et Duroni, dont voici un exemple l'Express Détective n°2.

www.collection-appareils.fr

APPAREILS INSTANTANÉS A MAIN

DÉTECTIVE " EXPRESS "

(Fig. 4.).

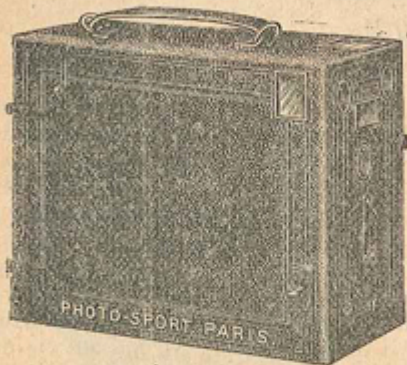


Fig. 4.

Voir description complète au catalogue général.

Série n° 1. — Appareil monté avec objectif achromatique premier choix, 2 écrous au pas de vis du Congrès, obturateur à vitesses variables.

Série n° 2. — Même appareil que le précédent, mais muni d'un objectif rectiligne extra-rapide, d'un système de lentilles permettant de prendre des photographies à 1, 3, 5 mètres, d'un obturateur à vitesses variables et de deux écrous permettant le montage de l'appareil sur un pied.

DIMENSIONS, POIDS ET PRIX DES APPAREILS

FORMAT DE L'APPAREIL	Hauteur.	Longueur.	Largeur.	Poids en grammes.	PRIX de l'appareil. Série I.	PRIX de l'appareil. Série II.
6 plaques 6 1/2 X 9	12 c/m.	16 c/m.	8 c/m.	550	17 »	» »
12 — 6 1/2 X 9	14 —	18 —	8 —	730	26 »	70 »
6 — 9 X 12	16 —	20 —	11 —	950	24 »	80 »
12 — 9 X 12	18 —	22 —	11 —	1.400	33 »	90 »
6 — 9 X 18	12 —	19 —	20 —	1.500	60 »	130 »

N. B. — Chaque appareil est accompagné d'une instruction spéciale. Pour les sacs, voir le catalogue général ou voir page 5.

SÉRIES D'ACCESSOIRES

Complément de tout appareil photographique.

Accessoires indispensables.

- 1 douzaine plaques extra-rapides.
- 3 cuvettes.
- 1 verre gradué pour doser les solutions.
- 1 entonnoir.
- 1 châssis pour le tirage des épreuves.
- 1 lanterne de laboratoire 2 verres.
- 1 pochette de papier sensible.
- 1 paquet de carton pour coller les épreuves.
- 1 flacon de colle pour coller les épreuves.
- 1 pinceau pour coller les épreuves.

- 6 pinces américaines.
- 1 flacon de bain préparé pour le développement.
- 1 dose fixage pour un litre.
- 1 flacon de bain préparé pour le virage fixage.
- 1 petit traité pratique de photographie.

Prix de ces accessoires :

Pour appareil 6 1/2 X 9.....	10 »
— — 9 X 12.....	13 »
— — 13 X 18.....	18 »

Accessoires facultatifs.

- 1 sac pour porter l'appareil.
- 1 calibre pour couper les épreuves.
- 1 coupe-épreuves.
- 1 plaque tôle pour le glaçage des épreuves.
- 1 flacon de cérésine pour toles laquées.
- 1 rouleau caoutchouc pour collage et glaçage.
- 1 blaireau pour épousseter les plaques.
- 1 égouttoir pour le séchage des clichés.

- 1 crochet baffle.
- 1 cuve zinc pour le lavage des clichés.
- 1 dégradateur gélatine.

Prix de ces accessoires :

Pour appareil 6 1/2 X 9.....	13 »
— — 9 X 12.....	18 »
— — 13 X 18.....	23 »

Franco de port à partir de 25 francs.

Traité de Photographie simplifiée : LA PHOTOGRAPHIE DES COMMENÇANTS

Prix : 50 cent. — Par la poste, 60 cent.

Adresser la Correspondance, 22, rue Caumartin, PARIS (9^e arr.).