

Photo-Sport Folding rÃ©duite nÂ°2

Fabricant (si # de la marque) :	1	Pays de fabrication :	
DÃ©but de fabrication :	0	Fin de fabrication :	0
RaretÃ© :	Rare	Page du McKeown :	-
Type d'appareil :	Chambre		

Film

Type de film :		Nombre maxi de vues :	
Format :	9 x 12 cm	Format :	
Format :		Format :	
Avancement :		Position :	
Rembobinage :		Position :	

Exposition

Cellule :	Position :
SensibilitÃ© :	

Obturateur

Marque de l'obturateur :	Bausch & Lomb	ModÃ¨le de l'obturateur :	
Type d'obturateur :		Vitesses :	

Objectif

Type d'objectif :		Montage de l'objectif :	
Marque de l'objectif :	Photo-Sport	ModÃ¨le de l'objectif :	Double anastigmat
Monture d'objectif :		Mode de map :	
Focale :		Ouverture maxi :	

Divers

Type de pile :		Couleur du soufflet :	
Forme du soufflet :		DÃ©centrement horizontal :	
DÃ©centrement vertical :		Second viseur :	
Type de viseur :			

www.collection-appareils.fr

www.collection-appareils.fr

FOLDING RÉDUITE "PHOTO-SPORT" N° 2

Pour 9×12

avec

Objectif Rectiligne
PHOTO-SPORT

60 Francs

Pour 9×12

avec

Objectif Aplanat
HERMAGIS

90 Francs

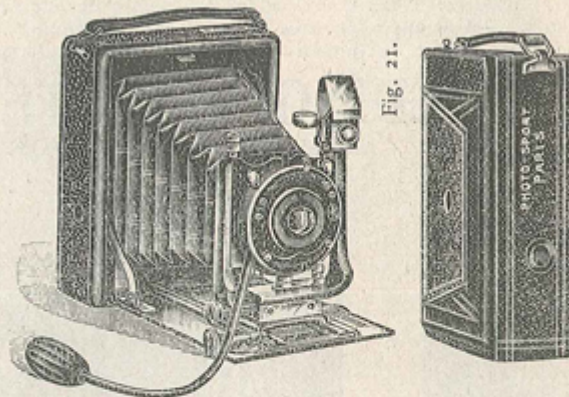


Fig. 21.

Chambre pliante légère de fabrication supérieure, de dimensions réduites, gainée maroquin, intérieur bois noir poli, chariot métallique et porte-objectif très rigide, ferrures nickelées, soufflet gainerie, poignée cuir, 2 écrous pour pose sur pied, châssis de mise au point avec glace dépolie munie d'un abat-jour protecteur; et échelle graduée avec crémaillère et butoir pour la mise au point automatique, viseur réversible, à niveau, nouvel obturateur **Bausch et Lomb**, pour pose et instantané, 3 vitesses jusqu'au 1/100 de seconde, pose et 1/2 pose, déclenchement au doigt ou à la poire; double décentrement. Cette chambre pèse 700 gr. et mesure 11 c/m × 14 c/m × 4 1/2 c/m; elle est livrée avec 3 châssis simples métalliques et poire caoutchouc.

PRIX de la Folding réduite n° 2, avec objectif **Rectiligne Photo-Sport** et obturateur perfectionné à vitesses variables jusqu'au 1/100 de seconde, avec 3 châssis simples métalliques et poire en caoutchouc. **60** »
La même, avec objectif **Aplanat Hermagis** **90** »
— avec objectif double anastigmat **Photo-Sport F : 6,8** **120** »
Châssis simple supplémentaire en métal, *la pièce*, **1 75**. Sac en toile doublée avec longue courroie **3 75**
Châssis métallique Film-Pack, pour pellicules planes, se chargeant en plein jour *la pièce* **7 50**
Supplément pour déclencheur métallique spécial en remplacement de la poire caoutchouc **2 75**

FOLDING "PHOTO-SPORT" N° 2 bis

Modèle réduit à LONG Tirage, permet de dédoubler l'objectif

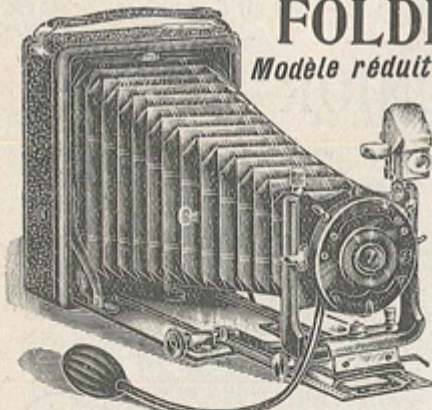


Fig. 22.

Pour Plaques 9×12 Pour Plaques 9×12

avec objectif rectiligne
supérieur

" PHOTO-SPORT "

95 FRANCS

avec objectif double
anastigmat

" PHOTO-SPORT " f : 6,8

150 FRANCS

Modèle **extra** construit avec **précision** en bois noir poli et métal, gainé maroquin fin, soufflet peau avec accrochage porte-chariot aluminium, rigidité absolue du porte-objectif fondu d'une seule pièce en forme d'U, ferrures nickelées, obturateur perfectionné à secteurs système **Bausch et Lomb** faisant la pose et la demi-pose et 6 vitesses, graduée de 1 à 1/100 de seconde, déclenchement pneumatique ou à la main, diaphragme iris, **mise au point par crémaillère**, pour les objets rapprochés, verre dépoli, avec abat-jour, arrêt automatique pour l'infini, échelle graduée pour la mise au point, **double décentrement**, pas de vis de rappel, viseur réversible à niveau, 3 châssis simples métalliques et poire pour la pose. Cette Folding mesure 11 c/m × 4 1/2 c/m × 15 c/m et pèse 700 gr. Tirage 27 c/m.

PRIX avec objectif rectiligne **supérieur** " PHOTO-SPORT " dédoublable. **95** »
— — Double anastigmat " PHOTO-SPORT " f : 6,8 dédoublable **150** »
— — anastigmat **SUTER 1 : 6,8** dédoublable, **190** » ou **GOERZ-DAGOR**. **220** »
Supplément pour obturateur Compound, à secteurs, donnant jusqu'à 1/250^e de seconde. **25** »
Châssis simple supplémentaire, *la pièce* **1 75**
Châssis métallique Film-Pack, pour 12 pellicules planes, se chargeant en plein jour **7 50**
Sac confortable en toile doublée avec longue courroie **4** » Sac riche en cuir **10** »
Supplément pour déclencheur métallique spécial remplaçant la poire caoutchouc **2 75**

Franco de port et d'emballage à partir de 25 francs (Voir conditions pages 2 et 3).