

Rietzschel Opal

Fabricant (si # de la marque) :		Pays de fabrication :	Allemagne
Début de fabrication :	1926	Fin de fabrication :	0
Rareté :	Rare	Page du McKeown :	-
Type d'appareil :	Chambre		

Film

Type de film :	Plaque	Nombre maxi de vues :	1
Format :	6,5 x 9 cm	Format :	
Format :		Format :	
Avancement :	Non	Position :	-
Rembobinage :	Non	Position :	-

Exposition

Cellule :	Non	Position :	
Sensibilité :			

Obturateur

Marque de l'obturateur :	F. Deckel	Modèle de l'obturateur :	Compur
Type d'obturateur :	Central	Vitesses :	

Objectif

Type d'objectif :	Standard	Montage de l'objectif :	Fixe
Marque de l'objectif :	Rietzschel	Modèle de l'objectif :	Solinear
Monture d'objectif :		Mode de map :	Par crÃ©maille re avant
Focale :		Ouverture maxi :	4,5

Divers

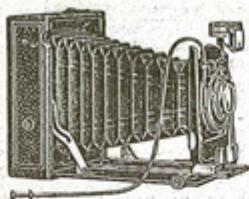
Type de pile :			
Forme du soufflet :	Conique	Couleur du soufflet :	Noir
Décentrement vertical :	Oui	Décentrement horizontal :	Oui
Type de viseur :	Externe pliant fixe	Second viseur :	Externe Ã double cadre non optique

La marque Rietzschel a été absorbée par Agfa en 1925, pourtant le catalogue dont la page figure dans cette présentation date de 1926.

Cette chambre Opal est belle, de bonne qualité et originale. En plus d'être horizontale, elle est à triple tirage et à décentrement horizontal et vertical.

www.collection-appareils.fr

“ ERNEMANN ” HEAG II - SÉRIE II
9×12 & 10×15

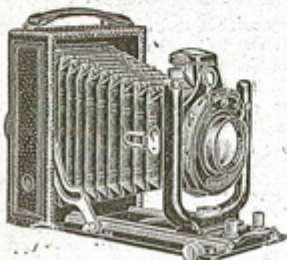


A DOUBLE TIRAGE
POUR PLAQUES ET FILMS-PACK
Modèles à double tirage. Gânerie cuir noir. Soufflet cuir. Larges glissières nickelées. Décentrement en tous sens. Echelle de mise au point avec arrêt sur l'infini. Viseur réversible avec niveau. Verre dépoli avec capuchon. 2 écrous de pied. Déclancheur flexible.
Obturbateur donnant depuis 1 seconde jusqu'au 1/300^e de seconde.
Livrés avec 3 châssis métal. et déclancheur.

	9×12	10×15
Objectif « Ernotar » F : 4,5... ..	1.240 »	1.625 »
» Zeiss Tessar » F : 4,5... ..	1.460 »	—
Châssis supplémentaires La pièce	18 »	26 »
Châssis Films-Pack	70 »	—

“ ERNEMANN ” HEAG VII - 6½×9 & 9×12

A DOUBLE TIRAGE
POUR PLAQUES ET FILMS-PACK



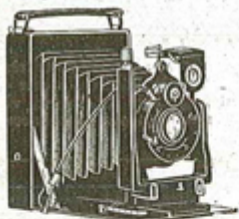
Appareils destinés à répondre à toutes les exigences.

Corps en métal léger, gânerie et soufflet en cuir noir. Avant robuste en forme d'U. Echelle de mise au point avec butée d'arrêt sur l'infini. Double crémaillère s'immobilisant dans n'importe quelle position. Décentrement dans les deux sens par vis micrométrique. Viseur clair pliant et réversible, avec niveau. Verre dépoli avec capuchon. 2 écrous pied, obturbateur donnant 1 seconde jusqu'au 1/300^e.

Livrés avec 3 châssis métalliques et déclancheur.

	6 ½×9	9×12
Avec objectif « Ernon » F : 3,5... ..	1.816 »	2.484 »
Châssis supplémentaires La pièce	15 »	18 »
Châssis Films-Pack	55 »	70 »

“ HELI-TIP ” RIETZSCHEL 6½×9

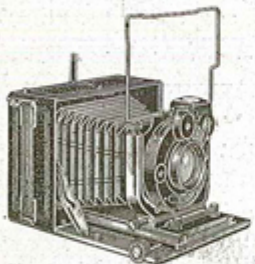


Cet appareil d'une construction solide et élégante, possède un système de mise au point par un levier excentrique qui rend cette opération facile, surtout pour mettre au point sur le verre dépoli.

Corps tout en métal recouvert de cuir, soufflet peau, ample décentrement en hauteur et en largeur, il est livré avec capuchon dépoli, 3 châssis métalliques et déclancheur.

Objectif " Trilinéar " Rietzschel F : 7,5
Obturbateur Pronto 397 »

“ OPAL ” RIETZSCHEL DE LUXE
6½×9. EN TRAVERS

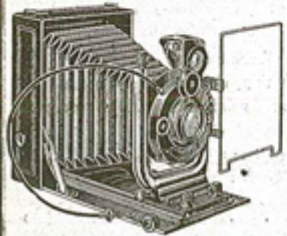


Corps métal, gainé cuir premier choix; il possède un soufflet à triple tirage et un décentrement dans les deux sens. Viseur clair et viseur à cadre.

Livré avec dépoli à capuchon, déclancheur et 3 châssis.

Objectif " Solinéar " Rietzschel F : 4,5
foyer 105 m/m, Obturbateur Compur ... 1295 »
Le même, avec objectif de 120 m/m de foyer 1385 »

“ CONDOR ” RIETZSCHEL
DE LUXE. 9×12



Construction d'un fini irréprochable, entièrement métallique, gainé en maroquin jaune de première qualité. Les glissières du chariot sont munies de " fibre-guide " qui assurent une fixité absolue et un glissement très doux. Décentrement vertical et latéral. Livré avec dépoli à grand capuchon, 3 châssis et déclancheur.

Objectif " Solinéar " Rietzschel F : 4,5
Obturbateur Compur... .. 1495 »

Prix sans engagement. — Voir avis important ci-inclus.