

## Suter Folding Minuscule

---

Fabricant (si # de la marque) :		Pays de fabrication :	Suisse
Début de fabrication :	1908	Fin de fabrication :	0
Rareté :	Rare	Page du McKeown :	-
Type d'appareil :	Chambre		

### Film

---

Type de film :	Plaque	Nombre maxi de vues :	1
Format :	9 x 12 cm	Format :	
Format :		Format :	
Avancement :	Non	Position :	-
Rembobinage :	Non	Position :	-

### Exposition

---

Cellule :	Non	Position :	
Sensibilité :			

### Obturateur

---

Marque de l'obturateur :		Modèle de l'obturateur :	
Type d'obturateur :	Central	Vitesses :	P, I

### Objectif

---

Type d'objectif :	Standard	Montage de l'objectif :	Fixe
Marque de l'objectif :	Suter	Modèle de l'objectif :	Anastigmat SÄ©rie I
Monture d'objectif :		Mode de map :	Par crÄ©maille re avant
Focale :	135 mm	Ouverture maxi :	6,8

### Divers

---

Type de pile :			
Forme du soufflet :	Conique	Couleur du soufflet :	Noir
Décentrement vertical :	Oui	Décentrement horizontal :	Oui
Type de viseur :	Externe pliant fixe	Second viseur :	

A part l'épaisseur de 25 mm pour un double tirage mise en avant dans l'argumentaire de vente, rien ne distingue cette chambre des productions classiques de l'époque. Elle est tout de même bien dotée avec son double tirage et ses décentrement horizontaux et verticaux.

[www.collection-appareils.fr](http://www.collection-appareils.fr)

APPAREILS DE MARQUES DIVERSES

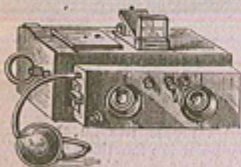
**Appareils Demaria.** Les appareils de la Maison Demaria sont aujourd'hui universellement connus et appréciés. Grâce à leur construction, parfaite dans tous ses détails, à leur optique irréprochable, ils sont classés au premier rang. Nous les recommandons tout particulièrement à nos clients, persuadés que nous n'en recevrons que des éloges.



**185. Jumelle "Capsa" modèle 1905** pour plaques 45 x 107. Appareil de haute précision, entièrement métallique, avec magasin mobile indépendant pour 12 plaques, a compieur automatique, visée à hauteur de l'œil ou de la poitrine, par un viseur nouveau, panoramique et stéréoscopique. Obturateur à grand rendement pour pose et instantané, vitesses très variables, fonctionnement au doigt ou à la poire. Cette jumelle, la plus parfaite qui existe, donne, soit des vues simples ou stéréoscopiques 45 x 52, soit des vues panoramiques 45 x 107. Elle est munie de deux anastigmat Demaria F. 6, 8, dominant dans les cas les plus défavorables des résultats merveilleux. Nous la livrons dans un sac en cuir riche, avec cadre à verre dépoli, quadrillé pour la mise au point. .... 510. »

APPAREILS HANAU

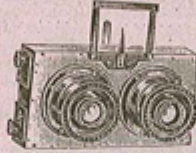
Les appareils **Marsouin** sont d'une construction très rationnelle et très soignée. Ils sont faits entièrement en aluminium poli, c'est-à-dire sans bois ni colle. Ils sont légers, peu volumineux et absolument indéformables. Ils conviennent très bien pour les colonies.



**193. Appareil Marsouin** pour plaques 9 x 12 tout en aluminium poli, magasin détachable pour 12 plaques 9 x 12 avec compieur automatique, système d'escamotage breveté diminuant beaucoup le volume de l'appareil, avant à décentrement vertical et horizontal, objectif anastigmat Tessar Zeiss F. 6, 3, obturateur métallique indéréglable pour pose et instantané, à vitesses variables,

fonctionnant au doigt ou à la poire, viseur pliant réticulé à glace, permettant la visée à hauteur de l'œil ou de la poitrine, écrou au pas du Congrès. L'appareil est livré dans un sac riche en cuir noir doublé velours... 400. »

**193 A. Le même** format 45 x 107, objectifs Tessar Zeiss F. 6, 3. Prix..... 380. »

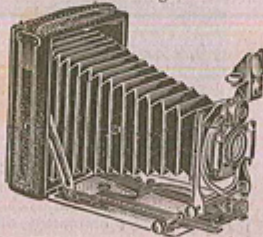


**195. Pocket Focal** format 4 1/4 x 6 le plus réduit des appareils de poche, dimensions 9 x 6 cm sur 30 mm d'épaisseur, son poids est de 230 gr. Cet appareil, de haute précision, est en bois dur gainé maroquin. L'objectif est un Tessar Zeiss Krauss de 40 mm de foyer, au point à partir de 1 mètre. Un viseur pliant à mire permet une mise en plaques parfaite. La caractéristique de cet appareil est son obturateur de plaques, **Focal Plane** à grandes vitesses permettant les expositions les plus courtes; chevaux sautant, automobiles en pleine vitesse. Livré avec 6 châssis métalliques simples..... 180. »

**195 A. Stéréo-Pocket-Focal,** même genre que le précédent, mais pour plaques 45 x 107, dimensions 145 x 75 mm sur 35 mm d'épaisseur, poids 675 gr. Construction entièrement métallique, viseur focimétrique, obturateur Focal Plane. Prix avec 6 châssis métalliques simples..... 360. »

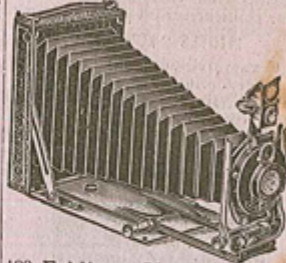
APPAREILS SUTER

Nous recommandons, tout particulièrement, les appareils de cette maison, en raison de leur optique absolument parfaite. Ils permettent d'obtenir, dans les conditions les plus défavorables des résultats irréprochables comme finesse et correction de l'image.



**197. Folding "Suter"** pour plaques 9 x 12 à double tirage, gainerie cuir gros grain, soufflet peau, objectif anastigmat Suter F. 6, 8, foyer 135 mm, obturateur à double piston pour pose et instantané, viseur à niveau, double décentrement à vis de rappel, écrou au pas du Congrès. L'objectif peut

se dédoubler et permet, grâce au double tirage, d'utiliser pour le paysage la lentille arrière seule. Modèle de précision, d'un prix très avantageux. Livré avec 6 châssis métalliques simples..... 175. »



**199. Folding "Minuscule" de Suter** pour plaques 9 x 12, modèle extra mince entièrement métallique, de 25 mm seulement d'épaisseur, gainerie maroquin fin, soufflet peau à double tirage, anastigmat symétrique Suter série I. F. 6, 8, foyer 135 mm obturateur à secteur à double valve, fonctionnant au doigt ou à la poire, permettant la pose ou l'instantané à toutes vitesses, décentrement horizontal et vertical, mise au point rapide sur l'infini, viseur clair réversible Watson, deux écrous au pas du Congrès. C'est l'appareil à double tirage le plus mince et le plus précis qui existe. Livré avec 6 châssis métalliques simples..... 210. »



**202. Polyscope "Suter"** format 45 x 107, à châssis magasin pour 12 plaques, le plus parfait des appareils similaires. Corps rigide en aluminium, recouvert entièrement de maroquin fin, deux anastigmat Suter F. 6, 8, travaillant à toute ouverture et donnant des épreuves d'une netteté hors ligne, permettant des agrandissements considérables, deux diaphragmes, monture hélicoïdale pour mettre au point à partir de 60 cm, deux viseurs, obturateurs donnant jusqu'à 1/180 de seconde, magasin aluminium gainé maroquin, avec volet à fermeture automatique, escamotage très sûr à compieur, écrou pour pied. Le Polyscope est un véritable modèle de haute précision, plus perfectionné que tous les appareils analogues, tout en étant d'un prix moins élevé. Livré en sac maroquin doublé peluche, fermant à serrure. Prix..... 450. »

**Nota.** — Nous pouvons envoyer sur demande les tarifs des fabricants des appareils ci-dessus et fournir tous les modèles et accessoires spéciaux qui y figurent.