

## Panon Widelux FV

---

Fabricant (si # de la marque) :		Pays de fabrication :	Japon
Début de fabrication :	1958	Fin de fabrication :	1964
Rareté :	Rare	Page du McKeown :	
Type d'appareil :	Panoramique		

### Film

---

Type de film :	135	Nombre maxi de vues :	
Format :	Autre	Format :	
Format :		Format :	
Avancement :	Molette/CIÃ©	Position :	Sur le capot
Rembobinage :	Molette/CIÃ©	Position :	Sur le capot

### Exposition

---

Cellule :	Non	Position :	
Sensibilité :			

### Obturateur

---

Marque de l'obturateur :		Modèle de l'obturateur :	
Type d'obturateur :		Vitesses :	1/10, 1/100 et 1/250

### Objectif

---

Type d'objectif :	Standard	Montage de l'objectif :	Fixe
Marque de l'objectif :		Modèle de l'objectif :	Anastigmat
Monture d'objectif :		Mode de map :	Fixfocus
Focale :	26 mm	Ouverture maxi :	2,8

### Divers

---

Type de pile :		Couleur du soufflet :	
Forme du soufflet :		Décentrement horizontal :	
Décentrement vertical :		Second viseur :	
Type de viseur :	Interne fixe		

Initialement les appareils Panon étaient des panoramiques utilisant un film 120. A partir de 1958, Panon lance une nouvelle série d'appareils panoramiques utilisant le film 135. Les deux premiers modèles, le FI et le FV diffèrent l'un de l'autre par leur objectif.

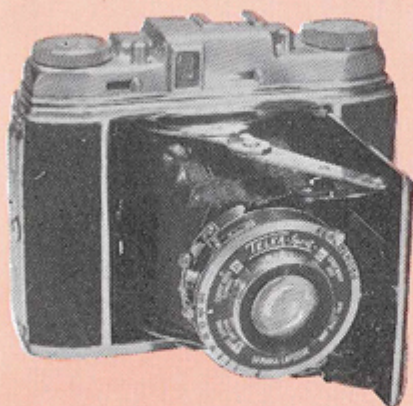
Le principe de fonctionnement est celui connu depuis fort longtemps avec des appareils comme le Kodak Panoram ou le Al-Vista. La rotation et la focale de l'objectif permettent de couvrir un angle de 140°.

Chaque négatif mesure 55 mm.

Il n'y a pas de mise au point. Au dessus de l'axe de rotation de l'objectif un petit cadran fait penser à une boussole. Il s'agit du réglage de l'ouverture.

Le viseur est très large, mais étroit dans la hauteur, pour montrer à l'utilisateur ce qu'il aura dans le cadre.

APPAREILS (suite)



## TELKA-SPORT 4×6 - 24×36

Petit appareil pliant offrant de nouvelles possibilités en noir et en couleurs. Il permet en effet de faire :

en noir : 16 poses 4,5×6 sur film 6×9 gros axe.

en couleurs : 24 poses 24×36 sur film 6×9 (nouveau marquage Agfacolor ct 18) ou 8 poses sur film kodachrome Bantam 28×40.

Objectif Sagittar 3,5 de 70 mm, à 4 lentilles traitées par la couleur. Mise au point par rampe hélicoïdale, viseur lumineux sous capot chromé. Obturateur de 1 seconde à 1/300. Synchronisé X et M. Griffe porte-accessoires.

Prix ..... (T. loc. comp.) 243,60 F

Sac T.P..... (T. loc. comp.) 28,07 F

---

## “ WIDELUX ”

---

### Modèle F.V.

**Cet appareil couvre un champ de 140° grâce au déplacement latéral de son objectif grand angle.**

Gainage simili noir et métal chromé mat.

Objectif 1 : 2,8/26.

Vitesses 1/10 - 1/100 - 1/250.

Compteur d'images avec remise à zéro à l'ouverture du dos.

Reçoit les cartouches 24×36 standard jusqu'à 36 poses.

Longueur de film impressionné par vue : 55 mm environ.

Avancement et armement couplés.

Bouton de réembobinage très dégagé.

Prise de pied au pas Kodak.

Viseur Galilée panoramique très lumineux.

Prise de déclencheur type **Leica**.

Livré avec sac cuir T.P. renforcé métal.

Prix ..... Rem. C (T. loc. comp.) 2.330. - F

