

## Grands Magasins du Louvre Studio Unicum Louvre A.U.

---

|                                 |            |                       |   |
|---------------------------------|------------|-----------------------|---|
| Fabricant (si # de la marque) : |            | Pays de fabrication : |   |
| Début de fabrication :          | 1905       | Fin de fabrication :  | 0 |
| Rareté :                        | Rare       | Page du McKeown :     | - |
| Type d'appareil :               | DÃ©tective |                       |   |

### Film

---

|                |           |                       |    |
|----------------|-----------|-----------------------|----|
| Type de film : | Plaque    | Nombre maxi de vues : | 12 |
| Format :       | 9 x 12 cm | Format :              |    |
| Format :       |           | Format :              |    |
| Avancement :   | Non       | Position :            | -  |
| Rembobinage :  | Non       | Position :            | -  |

### Exposition

---

|               |     |            |  |
|---------------|-----|------------|--|
| Cellule :     | Non | Position : |  |
| Sensibilité : |     |            |  |

### Obturateur

---

|                          |               |                          |                   |
|--------------------------|---------------|--------------------------|-------------------|
| Marque de l'obturateur : | Bausch & Lomb | Modèle de l'obturateur : | Unicum            |
| Type d'obturateur :      | Central       | Vitesses :               | 1/2 Å 1/100, B, T |

### Objectif

---

|                        |          |                         |                                |
|------------------------|----------|-------------------------|--------------------------------|
| Type d'objectif :      | Standard | Montage de l'objectif : | Fixe                           |
| Marque de l'objectif : |          | Modèle de l'objectif :  | Rectiligne                     |
| Monture d'objectif :   |          | Mode de map :           | Distance choisie sur l'optique |
| Focale :               |          | Ouverture maxi :        |                                |

### Divers

---

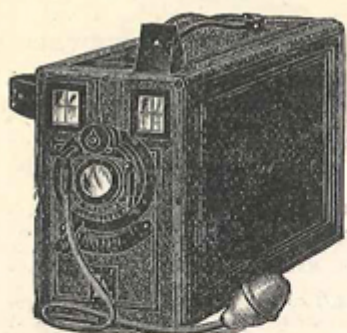
|                         |              |                           |              |
|-------------------------|--------------|---------------------------|--------------|
| Type de pile :          |              | Couleur du soufflet :     |              |
| Forme du soufflet :     |              | Décentrement horizontal : |              |
| Décentrement vertical : |              | Second viseur :           | Interne fixe |
| Type de viseur :        | Interne fixe |                           |              |

Les Studio Unicum Louvre proposent une solution technique peu courante, ce qui devrait faciliter leur identification en cas de rencontre. Il s'agit de au moins deux détectives assez traditionnels sur lesquels ont été greffé un obturateur Unicum, de Bausch & Lomb. Ce modèle d'obturateur est courant sur les chambres et les foldings de l'époque. Le résultat est particulier, car le détective est très anguleux, recouvert de maroquin, alors que l'obturateur est formé de plusieurs pièces métalliques aux formes courbes très diverses, en partie laitonées.

Les deux modèles A.U et B.U sont tous les deux des 9 x 12 et diffèrent l'un de l'autre par l'objectif. A.U a un objectif rectiligne, B.U a un objectif extra-symétrique. Etrangement, la description évoque une pose en deux ou trois temps.

[www.collection-appareils.fr](http://www.collection-appareils.fr)

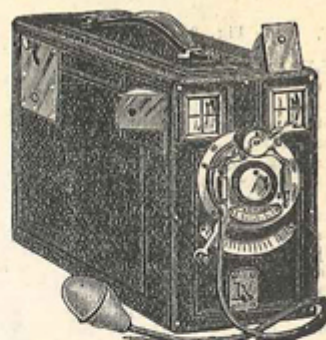
## LES "STUDIO UNICUM" LOUVRE



16. — STUDIO UNICUM-LOUVRE 9x12 A. U., avec objectif rectiligne et obturateur Unicum central. 60. »

Les STUDIO UNICUM-LOUVRE 9x12 sont recommandés par leur construction très soignée, gainerie maroquin noir de premier choix, contenant 12 plaques escamotant par un système sûr et indé réglable, compteur automatique, objectif de premier choix, diaphragmes à iris, mise au point variable au moyen d'une monture hélicoïdale graduée de 2 mètres jusqu'à l'infini en indiquant 12 distances différentes, obturateur véritable "Unicum" de Bausch et Lomb de Rochester, placé entre les lentilles, faisant :  
1° la pose et l'instantané au doigt et à la poire;  
2° la pose en 2 temps ou en 3 temps;  
3° l'instantané à 1"  $\frac{1}{2}$  1" 1" 1" 1" de secondes, viseurs clairs dans les deux sens; deux écrous au pas du congrès sont disposés pour monter l'appareil sur pied en hauteur ou en largeur.

SAC toile avec longue courroie spécial pour "Studio Unicum". Prix. 4.50

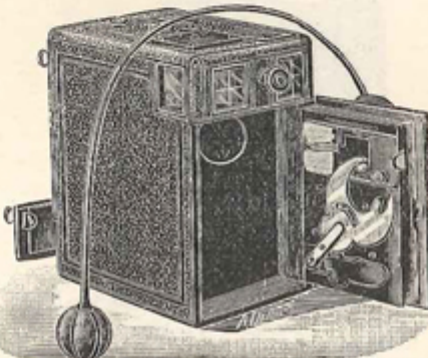


17. STUDIO UNICUM-LOUVRE 9x12 B, U avec objectif extra symétrique et obturateur Unicum central. 75. »

**SPÉCIAL-LOUVRE "OUVRANT" 9x12** Ce magnifique appareil est construit exclusivement pour les Grands Magasins du Louvre qui le recommandent d'une façon toute spéciale. Cet appareil dont tous les organes sont minutieusement repassés donnera la plus exquise satisfaction à l'amateur photographe le plus initié. Le Spécial Louvre est gainé en maroquin noir d'Orient, est muni d'un objectif rectiligne aplanétique entièrement rectifié à la main à monture hélicoïdale permettant la mise au point rigoureuse des différentes distances graduées sur la rondelle depuis 2 mètres jusqu'à l'infini et indiquant 12 distances différentes, obturateur à vitesses variables depuis une seconde jusqu'à 1/100<sup>e</sup> de seconde, fonctionnant au doigt ou à la poire, contient 12 plaques à escamotage breveté indé réglable, compteur automatique, deux viseurs clairs pour opérer dans les deux sens, écrou de pied au pas du congrès. Ces appareils offrent cette particularité avantageuse que l'avant s'ouvre et que l'obturateur devenant ainsi visible, permet : 1° le nettoyage facile de la lentille arrière de l'objectif; 2° la vérification facile des organes de l'obturateur sans avoir besoin de rien démonter.



18. SPÉCIAL LOUVRE MODÈLE A.O. 9x12 avec garnitures cuivre poli et verni or inaltérable escamotage à l'avant objectif rectiligne aplanétique premier choix. 90. »



Modèle type du SPÉCIAL-LOUVRE "OUVRANT" 9x12 montrant l'obturateur nouveau.

19. SPÉCIAL-LOUVRE à décentrement dans les deux sens, escamotage sur le côté droit et ouvrant. Modèle ADO, objectif rectiligne. Prix 98. »  
Modèle BDO, objectif Hermagis série II 115. »



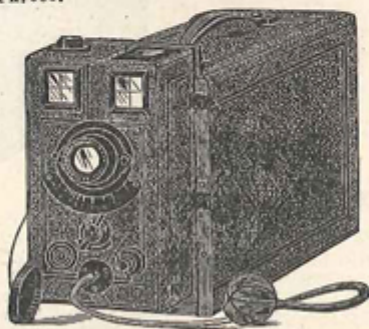
20. SPÉCIAL-LOUVRE 9x12 modèle BO, escamotage à l'avant avec garnitures vieil argent, oxydé et verni inaltérable, objectif Hermagis série II signé et portant le numéro de garantie. . . . . 110. »

## ANASTIGMOGRAPHES-LOUVRE "OUVRANT" 9x12 APPAREILS DE HAUTE PRÉCISION DE FORMAT NOUVEAU & RÉDUIT

Ces appareils construits spécialement pour le Louvre sont disposés pour recevoir les objectifs des plus grandes marques; les merveilleux résultats obtenus avec les anastigmat Louvre sont à la disposition des amateurs qui voudront bien les demander au rayon de photographie, ces magnifiques appareils sont recommandés pour la sûreté de leur fonctionnement, par la fini de leur construction et par le soin minutieux apporté à leur mise au point et à la graduation des distances rapprochées. La finesse des clichés surpasse tout ce qui a été obtenu jusqu'à ce jour dans ce genre d'appareils. Richement et solidement gainés en maroquin noir choisi. Les anastigmatographes Louvre sont à mise au point automatique rigoureusement réglée au moyen d'une monture hélicoïdale à mouvement gradué de 2 mètres jusqu'à l'infini en indiquant 12 distances différentes avec une netteté absolue. L'obturateur ouvrant et visible est un véritable instrument de précision exempt de toutes pièces fragiles et dont la vérification est rendue facile pour tout le monde, il est muni d'un modérateur de vitesses et permet d'employer toutes les rapidités, depuis la seconde jusqu'à 1/100<sup>e</sup> de seconde ainsi que la pose à temps compté, les anastigmatographes sont en outre munis de deux viseurs clairs, deux niveaux sphériques, deux écrous au pas du congrès pour mettre l'appareil sur pied dans les deux sens. Les anastigmatographes Louvre sont les modèles de détectives les plus légers et les plus réduits ayant été construits jusqu'à ce jour avec anastigmat, grâce à une nouvelle combinaison d'escamotage indé réglable. Dimensions : hauteur, 0=20; longueur, 0=22; largeur, 0=11; poids non chargé, 1 k. 900.



21. — ANASTIGMOGRAPHE-LOUVRE réduit et ouvrant, 9x12. BO, avec objectif Anastigmat Cadot. Prix. . . . . 150. »  
GO, avec Anastigmat Goerz. . . . . 180. »



22. — ANASTIGMOGRAPHE LOUVRE réduit et ouvrant 9x12, avec décentrement dans les deux sens. EDO, avec objectif Anastigmat. 160. »  
GDO, avec Anastigmat de Goerz. 200. »  
HDO avec Tessar-Krauss-Zeiss. 200. »  
IDO, avec Protar-Zeiss série II. A. 200. »



23. — ANASTIGMOGRAPHE-LOUVRE réduit et ouvrant, 9x12. HO, avec Tessar-Krauss-Zeiss. 190. »  
IO, avec Protar-Krauss-Zeiss. série IIA, n° 2. Prix. . . . . 190. »