

Demaria Jules Stereo-Photocam

Fabricant (si # de la marque) :		Pays de fabrication :	
Début de fabrication :	1931	Fin de fabrication :	0
Rareté :	Rare	Page du McKeown :	-
Type d'appareil :	Klapp StÃ©rÃ©o		

Film

Type de film :	Plaque	Nombre maxi de vues :	1
Format :	6 x 13 cm	Format :	
Format :		Format :	
Avancement :	Non	Position :	-
Rembobinage :	Non	Position :	-

Exposition

Cellule :	Non	Position :	
Sensibilité :			

Obturateur

Marque de l'obturateur :	J Demaria	Modèle de l'obturateur :	Jido
Type d'obturateur :	Central	Vitesses :	1/25 Å 1/100, P, T

Objectif

Type d'objectif :	Standard	Montage de l'objectif :	Fixe
Marque de l'objectif :	Russel	Modèle de l'objectif :	Tylor
Monture d'objectif :		Mode de map :	Fixfocus
Focale :	65 mm	Ouverture maxi :	6,8

Divers

Type de pile :			
Forme du soufflet :	Conique	Couleur du soufflet :	Noir
Décentrement vertical :	Non	Décentrement horizontal :	Non
Type de viseur :	Externe pliant fixe	Second viseur :	

Cette page est issue des catalogues du site. Si vous possédez une bonne photo (voir le forum pour les conseils de prise de vue) ou des informations susceptibles de compléter cette page, merci de nous en faire part, via le forum.

www.collection-appareils.fr

www.collection-appareils.fr

STEREOSCOPIE

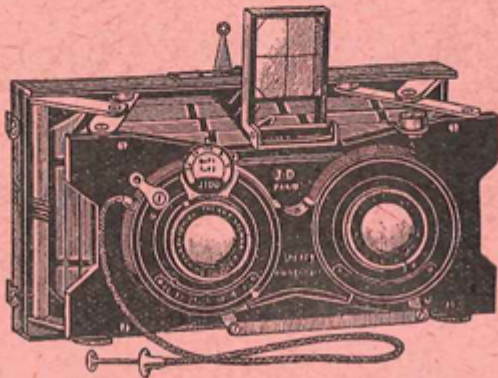
La Stéréoscopie est certainement une des formes les plus attrayantes de la photographie, aussi devient-elle, chaque jour, de plus en plus en faveur auprès des amateurs.

L'examen des épreuves dans le stéréoscope est un véritable plaisir aussi bien dans les grands que dans les petits formats où le relief est le même, et lorsqu'on emploie des plaques en couleurs, on a l'impression absolue de la réalité.

Les formats 45×107 et 6×13 sont universellement employés et tout indiqués pour les amateurs qui désirent un appareil de poids et de volume réduits. A côté de la stéréoscopie on peut aussi utiliser les positifs en noir, tons chauds ou autochromes pour la projection et les négatifs 6×13 au tirage d'épreuves sur papier simples ou stéréoscopiques.

APPAREIL DE POCHE " STEREO-PHOTOCAM "

Modèle extra-plat et léger Format, 6×13



Nouvel Appareil Stéréoscopique pliant d'un poids et d'un volume réduits qui en font un véritable appareil de poche.

Construction de précision en aluminium fondu, verni noir givré.

Le corps d'avant (porte-objectif) se dégage de la partie arrière (porte-châssis) sous la simple pression d'un poussoir et les deux corps de l'appareil reliés entre eux par un soufflet imperméable en peau, sont maintenus parallèles et tout à fait rigides à l'aide de tendeurs brevetés, formant arc-boutants.

L'Obturateur « Jido », modèle à secteurs, placé entre les lentilles de l'objectif, donne à volonté 3 vitesses d'instantané, 1/25^e, 1/50^e et 1/100^e, et la pose en un temps ou en deux temps, ce qui répond largement à tous les besoins courants.

Déclanchement au doigt ou avec déclancheur flexible.

Objectifs apairés rigoureusement, de court foyer. Leur ouverture F: 6,8 permet d'obtenir de bons instantanés par temps normal. Diaphragme Iris se réglant simultanément pour les deux objectifs à l'aide d'une bielle.

Grand viseur clair donnant l'image nette et brillante dans son vrai sens. Niveau d'eau. Erou au pas du Congrès pour la mise sur pied.

Cadre dépoli avec capuchon gainé facilitant la mise au point.

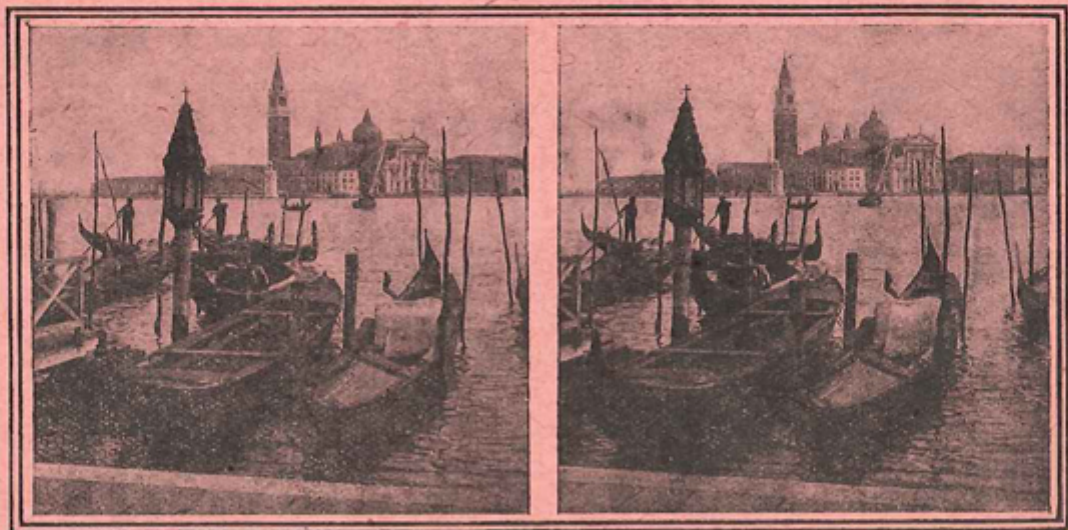
Trois châssis métalliques à tirette et déclancheur flexible.

Poids de l'appareil seul, environ 680 grammes.

Volume de l'appareil 165×90×50 %.

En plaçant alternativement un bouchon sur l'un des deux objectifs, on obtient ainsi deux vues simples différentes pour les épreuves sur papier, agrandissements, ou pour la projection en faisant un positif sur verre.

N° 21 Mise au point fixe avec anastigmats « TRYLOR »	
F: 6,8 Roussel	735 »
<i>(Foyer des objectifs 65 mm, donnant net à toute ouverture à partir de 5 mètres).</i>	
Châssis métalliques supplémentaires à tirette.....	4 50
Pochette souple fermoir nickelé à pression pour l'appareil seul	21 »
Sac cuir noir ou havane, doublé velours pour l'appareil et 6 châssis.....	72 »
Bouchons gainés	9 »
Ecrans jaunes orthochromatiques avec monture se fixant sur le parasoleil	72 »



VENISE. — Vue prise de la place Saint-Marc, avec le " STEREO-PHOTOCAM "