

Jousset Précision

Fabricant (si # de la marque) :		Pays de fabrication :	France
Début de fabrication :	1931	Fin de fabrication :	1931
Rareté :	Peu courant	Page du McKeown :	-
Type d'appareil :	Chambre		

Film

Type de film :	Plaque	Nombre maxi de vues :	1
Format :	6,5 x 9 cm	Format :	
Format :		Format :	
Avancement :	Non	Position :	-
Rembobinage :	Non	Position :	-

Exposition

Cellule :	Non	Position :	
Sensibilité :			

Obturateur

Marque de l'obturateur :	Gitzo	Modèle de l'obturateur :	-
Type d'obturateur :	Central	Vitesses :	1/25 Å 1/100, B, T.

Objectif

Type d'objectif :	Standard	Montage de l'objectif :	Fixe
Marque de l'objectif :	Boyer	Modèle de l'objectif :	Saphir
Monture d'objectif :		Mode de map :	Par crÃ©maille re avant
Focale :		Ouverture maxi :	6,3

Divers

Type de pile :			
Forme du soufflet :	Conique	Couleur du soufflet :	Noir
Décentrement vertical :	Oui	Décentrement horizontal :	Non
Type de viseur :	Externe fixe	Second viseur :	Image réelle sur dÃ©poli

Le format 6,5 x 9 n'avait pas la faveur des amateurs. La faible différence d'encombrement et de prix des plaques ne justifiait guère la perte de surface par rapport au format 9 x 12.

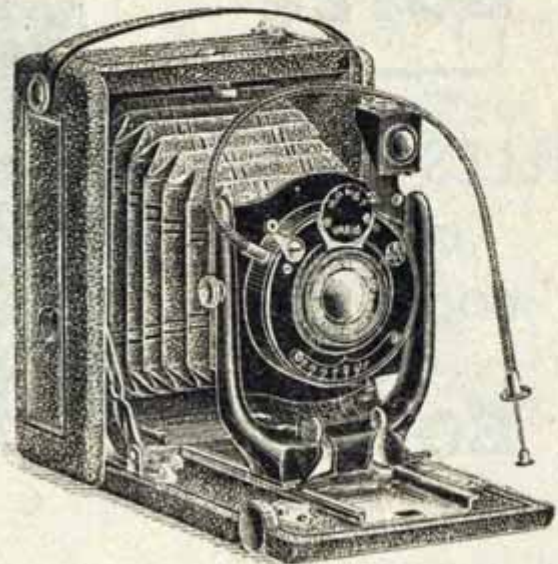
Malgré le nom de "Précision" donné à cette série, il s'agit de modèles de bas de gamme, d'où l'absence du Compur au catalogue et le choix restreint à deux objectifs peu ouverts.

www.collection-appareils.fr



6 1/2 x 9

JOUSSET
SÉRIE « PRÉCISION »
 avec
BOYER



Corps bois noir intérieurement, gainé façon cuir. Ferrures nickelées et vernies noir. Porte-objectif avec décentrement vertical. Bloquage par pinces. Mise au point par crémaillère. Visseur clair réflecteur tournant. Deux écrous pour pied

Livré avec déclencheur et 3 châssis métal.

		Gitzo		Ibsor	
		Frs	N ^{os}	Frs	N ^{os}
AVEC OBJECTIF					
BOYER TOPAZ	1:6,3		1296		1298
BOYER SAPHIR	1:6,3		1297		1299

Écrans, voir page 16; Châssis, Sacs, Pieds, voir page 142

BOYER BOYER BOYER BOYER