

Jouset SÃ©rie Luxe

Fabricant (si # de la marque) :		Pays de fabrication :	France
DÃ©but de fabrication :	1931	Fin de fabrication :	1931
RaretÃ© :	Peu courant	Page du McKeown :	-
Type d'appareil :	Chambre		

Film

Type de film :	Plaque	Nombre maxi de vues :	1
Format :	9 x 12 cm	Format :	
Format :		Format :	
Avancement :	Non	Position :	-
Rembobinage :	Non	Position :	-

Exposition

Cellule :	Non	Position :	
SensibilitÃ© :			

Obturateur

Marque de l'obturateur :	Gitzo	ModÃ¨le de l'obturateur :	Gitzo
Type d'obturateur :	Central	Vitesses :	1/25 Ã 1/100, B, T.

Objectif

Type d'objectif :	Standard	Montage de l'objectif :	Fixe
Marque de l'objectif :	Boyer	ModÃ¨le de l'objectif :	Saphir
Monture d'objectif :		Mode de map :	
Focale :		Ouverture maxi :	6,3

Divers

Type de pile :			
Forme du soufflet :	Conique	Couleur du soufflet :	Noir
DÃ©centrement vertical :	Oui	DÃ©centrement horizontal :	Non
Type de viseur :	Externe fixe	Second viseur :	Image rÃ©elle sur dÃ©poli

Malgré son nom, cette série reste bien modeste par ses caractéristiques techniques, et le gainage en maroquin véritable n'est qu'en option.

C'est aussi une série de transition avec son corps en bois, mais avec un abattant métallique en aluminium permettant une meilleure tenue du bloc optique.

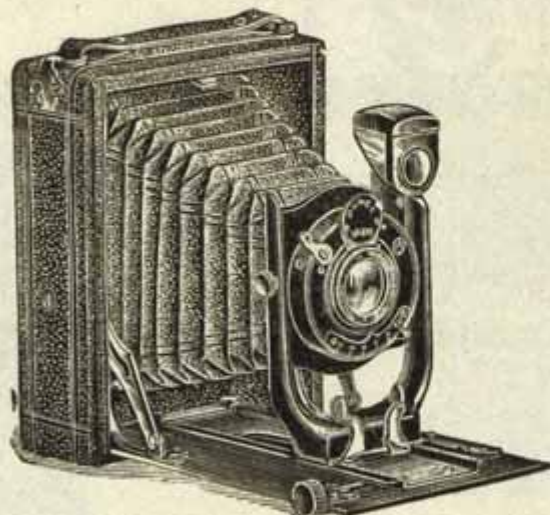
C'était un choix normal pour le photographe du dimanche, et beaucoup des 9 x 12 que l'on retrouve aujourd'hui rentrent dans cette catégorie.

www.collection-appareils.fr



9 × 12

JOUSSET
SÉRIE « LUXE »
 avec
BOYER



Corps ébénisterie soignée, gainé façon maroquin. Ferrures nickelées et vernies noir. Abattant aluminium plané. Porte-objectif avec décentrement vertical et pinces de serrage. Mise au point par crémaillère. Viseur clair, réflecteur, tournant. Deux écrous pour pied.

Livré avec 3 châssis et un déclencheur.

	Gitro		Ibsor		Compur	
	Frs	N ^{os}	Frs	N ^{os}	Frs	N ^{os}
BOYER TOPAZ 1:6,3		1859		1863		1867
BOYER TOPAZ 1:4,5		1860		1864		1868
BOYER SAPHIR 1:6,3		1861		1865		1869
BOYER SAPHIR 1:4,5		1862		1866		1870
Gainage maroquin très soigné, supplément.						1871

Ecrans, voir page 16 ; Châssis, Sacs, Pieds, voir page 142