

Plavic Plavic sÃ©rie UH

Fabricant (si # de la marque) :		Pays de fabrication :	France
DÃ©but de fabrication :	1931	Fin de fabrication :	1931
RaretÃ© :	Peu courant	Page du McKeown :	-
Type d'appareil :	Chambre		

Film

Type de film :	Plaque	Nombre maxi de vues :	1
Format :	9 x 12 cm	Format :	
Format :		Format :	
Avancement :	Non	Position :	-
Rembobinage :	Non	Position :	-

Exposition

Cellule :	Non	Position :	
SensibilitÃ© :			

Obturbateur

Marque de l'obturateur :	F. Deckel	ModÃ¨le de l'obturateur :	Compur
Type d'obturateur :	Central	Vitesses :	1/2 Ã 1/250, B, T.

Objectif

Type d'objectif :	Standard	Montage de l'objectif :	Fixe
Marque de l'objectif :	Boyer	ModÃ¨le de l'objectif :	Saphir
Monture d'objectif :		Mode de map :	Par crÃ©maille re avant
Focale :		Ouverture maxi :	4,5

Divers

Type de pile :			
Forme du soufflet :	Conique	Couleur du soufflet :	Noir
DÃ©centrement vertical :	68 mm	DÃ©centrement horizontal :	Oui
Type de viseur :	Externe fixe	Second viseur :	Sportif

Boyer nous propose dans ce catalogue un Hemax sous le nom de Plavic...

Plavic, en étroite collaboration avec Lumière fabriquait des pellicules et distribuait des appareils sous sa marque.

Lumière, qui voulait se développer avec la construction d'appareils venait de reprendre l'outillage, le stock et une partie du personnel de chez Hemax... La boucle est bouclée...

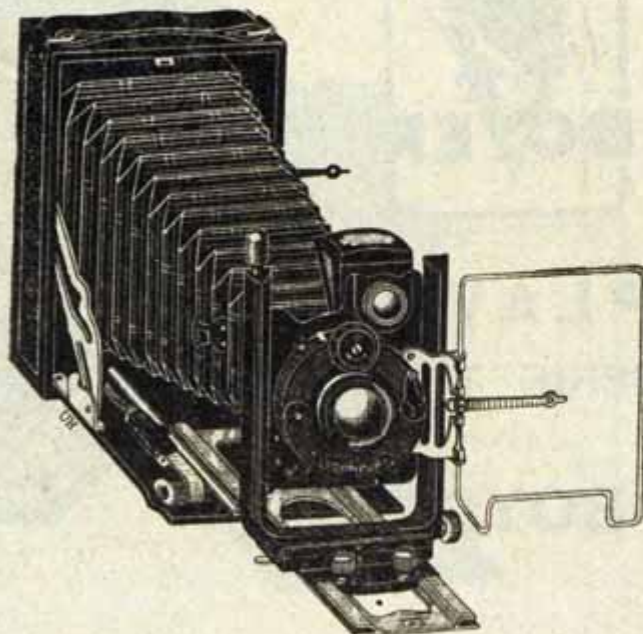
www.collection-appareils.fr

www.collection-appareils.fr



PLAVIC
SÉRIE U.H.
 avec
BOYER

9 × 12



Appareil de précision, entièrement métallique. Chariot à double tirage avec double crémaillère. Porte-objectif de grande stabilité avec mécanisme invisible. Décentrement vertical (68 m/m) et latéral par vis micrométriques. Soufflet peau. Viseur réflecteur et viseur iconomètre. Ecrous pour pied.

Livré avec 3 châssis et déclencheur, en boîte carton.

Dimensions : 45 × 117 × 155 m/m. — Poids : 950 gr.

AVEC OBJECTIF			Gitzo		Ibsor		Compur	
			Frs	N ^{os}	Frs	N ^{os}	Frs	N ^{os}
BOYER TOPAZ	1:6,3		2064		2069		2074	
BOYER TOPAZ	1:4,5		2065		2070		2075	
BOYER SAPHIR	1:6,3		2066		2071		2076	
BOYER SAPHIR	1:4,5		2067		2072		2077	
BOYER BÉRYL	1:6,8		2068		2073		2078	

Écrans, voir page 16 ; Châssis, Sacs, Pieds, voir page 142