

## Cabossel et Hude Dyna

---

Fabricant (si # de la marque) :		Pays de fabrication :	France
Début de fabrication :	1931	Fin de fabrication :	0
Rareté :	Rare	Page du McKeown :	-
Type d'appareil :	Folding		

### Film

---

Type de film :	Plaque	Nombre maxi de vues :	
Format :	6,5 x 9 cm	Format :	6,5 x 11 cm
Format :	6,5 x 11 cm	Format :	
Avancement :	Molette/CIÃ©	Position :	Sur le cotÃ©
Rembobinage :	Autre	Position :	-

### Exposition

---

Cellule :	Non	Position :	
Sensibilité :			

### Obturateur

---

Marque de l'obturateur :	F. Deckel	Modèle de l'obturateur :	Compur
Type d'obturateur :	Central	Vitesses :	

### Objectif

---

Type d'objectif :		Montage de l'objectif :	Fixe
Marque de l'objectif :	Boyer	Modèle de l'objectif :	Saphir
Monture d'objectif :		Mode de map :	Par crÃ©mailÃ©re avant
Focale :		Ouverture maxi :	4,5

### Divers

---

Type de pile :			
Forme du soufflet :	Conique	Couleur du soufflet :	Noir
Décentrement vertical :	Oui	Décentrement horizontal :	Oui
Type de viseur :	Interne fixe	Second viseur :	

Le Dyna est un appareil pouvant être utilisé soit avec des plaques 6,5 x 9, soit avec des films 6,5 x 11. Une partie à l'arrière du corps est amovible pour pouvoir y mettre le dépoli et la plaque.

Le viseur est équipé d'un niveau à bulle.

La béquille a une forme très particulière de fourchette.

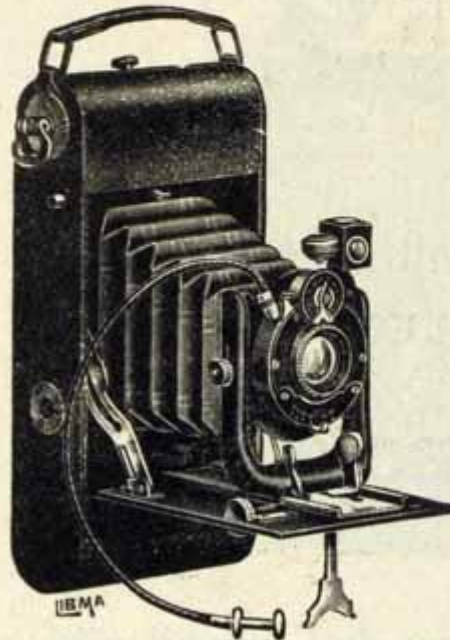
www.collection-appareils.fr

[www.collection-appareils.fr](http://www.collection-appareils.fr)



**6 1/2 × 11 (films)**  
 et **6 1/2 × 9 (plaques)**

**CABOSSEL**  
 DYNA  
 avec  
**BOYER**



Appareil soigné, en noyer et aluminuim. Gainage maroquin noir ou havane, au choix. Arrière en métal, disposé pour recevoir le verre dépoli et les châssis. Porte-objectif avec blocage à pinces. Mise au point par crémaillère. Soufflet peau. Décentrement par traction vertical et latéral. Viseur avec niveau. Deux écrous pour pied.

Livré sans châssis, ni dépoli, avec déclencheur.

	Gitzo		Ibsor		Compur	
	Frs	N <sup>os</sup>	Frs	N <sup>os</sup>	Frs	N <sup>os</sup>
<b>AVEC OBJECTIF</b>						
<b>BOYER TOPAZ</b>		1 : 6,3		707		711
<b>BOYER TOPAZ</b>		1 : 4,5		708		712
<b>BOYER SAPHIR</b>		1 : 6,3		709		713
<b>BOYER SAPHIR</b>		1 : 4,5		710		714
Châssis dépoli avec capuchon maroquin . . . . .						719

Écrans, voir page 16 ; Châssis, Pieds, Sac, voir page 142

**BOYER BOYER BOYER BOYER**