

Michel et Paillot Seckler SÃ©rie Z

Fabricant (si # de la marque) :		Pays de fabrication :	France
DÃ©but de fabrication :	1924	Fin de fabrication :	1924
RaretÃ© :	Peu courant	Page du McKeown :	
Type d'appareil :	Chambre		

Film

Type de film :	Plaque	Nombre maxi de vues :	1
Format :	9 x 12 cm	Format :	
Format :		Format :	
Avancement :	Non	Position :	-
Rembobinage :	Non	Position :	-

Exposition

Cellule :	Non	Position :	
SensibilitÃ© :			

Obturateur

Marque de l'obturateur :		ModÃ¨le de l'obturateur :	
Type d'obturateur :	Central	Vitesses :	

Objectif

Type d'objectif :	Standard	Montage de l'objectif :	Fixe
Marque de l'objectif :	Russel	ModÃ¨le de l'objectif :	Tylor
Monture d'objectif :		Mode de map :	
Focale :		Ouverture maxi :	

Divers

Type de pile :			
Forme du soufflet :	Conique	Couleur du soufflet :	Noir
DÃ©centrement vertical :	Oui	DÃ©centrement horizontal :	Oui
Type de viseur :	Externe fixe	Second viseur :	Image rÃ©elle sur dÃ©poli

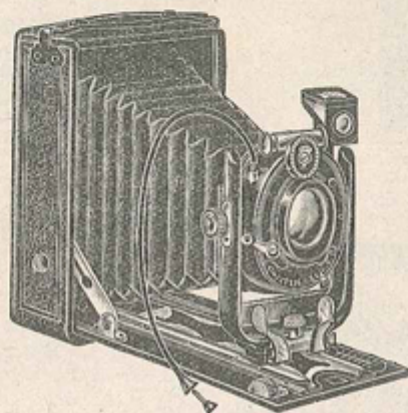
Contrairement aux autres Seckler, celui-ci n'est pas un Hemax... L'attribution à son véritable constructeur reste ouverte.

L'appareil lui-même est très banal, et se classe dans le bas de gamme.

www.collection-appareils.fr

SECKLER (Série Z)

pour plaques et films pack



6 1/2 × 9

9 × 12

Corps bois - Intérieur verni noir - Gainé Simili cuir 1^{er} choix -
 Ferrures nickelées - Serrage continu à pinces - Abattant gainé -
 Porte-objectif d'une seule pièce - Rigidité parfaite.

Livré avec un châssis et déclancheur.

	6 1/2 × 9	9 × 12
<i>A</i> Objectif périscopique, obturateur I B T	123	127
<i>B</i> Objectif rectiligne, crémaillère	124	128
<i>C</i> Anastigmat, obturateur 25, 50, 100, pose 1 et 2 temps et objectif anastigmat F 6,8	125	129
<i>D</i> Même modèle avec objectif anastigmat Taylor- Roussel	126	130