

Photo-Presto Presto 9 x 12 nÂ°4

Fabricant (si # de la marque) :		Pays de fabrication :	France
Début de fabrication :	1921	Fin de fabrication :	1921
Rareté :	Rare	Page du McKeown :	-
Type d'appareil :	Chambre		

Film

Type de film :	Plaque	Nombre maxi de vues :	1
Format :	9 x 12 cm	Format :	
Format :		Format :	
Avancement :	Non	Position :	-
Rembobinage :	Non	Position :	Sur le capot

Exposition

Cellule :	Non	Position :	
Sensibilité :			

Obturbateur

Marque de l'obturateur :		Modèle de l'obturateur :	
Type d'obturateur :	Central	Vitesses :	I, B, T.

Objectif

Type d'objectif :	Standard	Montage de l'objectif :	Fixe
Marque de l'objectif :	-	Modèle de l'objectif :	PÃ©riscopique Extra Rapide
Monture d'objectif :		Mode de map :	Curseur sur index linÃ©aire des distances
Focale :		Ouverture maxi :	

Divers

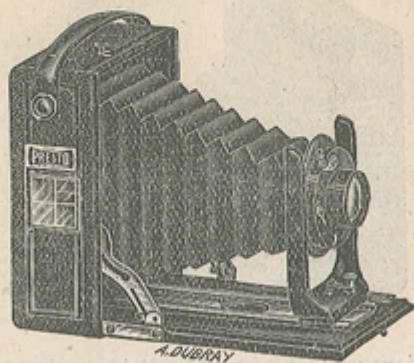
Type de pile :			
Forme du soufflet :	Conique	Couleur du soufflet :	Noir
Décentrement vertical :	Non	Décentrement horizontal :	Non
Type de viseur :	Externe pliant fixe	Second viseur :	Image réelle sur dÃ©poli

Cette modeste chambre 9 x 12 était manifestement fournie par Cabossel et Hude.

www.collection-appareils.fr

PRESTO Pliant 9x12 N° 4

Pour plaques ou Film-Pack se chargeant en plein jour



Dimensions : 145 x 115 x 48 mm. Poids : 670 grammes

Appareil pliant pour plaques ou châssis Film-Pack à pellicule de construction soignée.

Corps en bois gainé simili cuir, soufflet noir, planchette abattant laqué noir, porte-objectif en forme d'U, tout en métal émaillé noir d'une très grande rigidité, ferrures nickelées, mise au point sur l'infini et mise au point sur toutes les distances par l'échelle graduée. Viseur clair pliant. Obturateur automatique pour instantanés, pose et demi-pose, diaphragme iris. Deux écrous de pied.

Chaque appareil est livré avec trois châssis métalliques. Cadre dépoli avec abat-jour gainé. Déclencheur flexible. Instruction. Table de temps de pose. Traité de photographie.

PRIX DE L'APPAREIL PRESTO 9x12 N° 4

Avec objectif périscopique extra-rapide et obturateur automatique.....	Fr.	85	»
Châssis métallique supplémentaire.....	—	3	50
Châssis Film-Pack à pellicule.....	—	22	»
Sac toile grise, doublé, et grande courroie.....	—	9	75
Sac imitation cuir, doublé, grande courroie.....	—	15	»
Plaques extra-rapides Presto, la douzaine 9x12..	—	6	»
Pellicules Film-Pack en étui de 12 poses 9x12..	—	15	30
Pellicules Bloc-Film en étui de 12 poses 9x12..	—	10	20

Franco de port à partir de 50 francs.