

Photo-Presto Presto 9 x 12 nÂ°6

Fabricant (si # de la marque) :		Pays de fabrication :	France
Début de fabrication :	1921	Fin de fabrication :	1921
Rareté :	Rare	Page du McKeown :	-
Type d'appareil :	Chambre		

Film

Type de film :	Plaque	Nombre maxi de vues :	1
Format :	9 x 12 cm	Format :	
Format :		Format :	
Avancement :	Non	Position :	-
Rembobinage :	Non	Position :	-

Exposition

Cellule :	Non	Position :	
Sensibilité :			

Obturateur

Marque de l'obturateur :		Modèle de l'obturateur :	
Type d'obturateur :	Central	Vitesses :	1 Å 1/150, B, T.

Objectif

Type d'objectif :	Standard	Montage de l'objectif :	Fixe
Marque de l'objectif :	Berthiot	Modèle de l'objectif :	Olor
Monture d'objectif :		Mode de map :	Par crÃ©mailÃ´re avant
Focale :		Ouverture maxi :	5,7

Divers

Type de pile :			
Forme du soufflet :	Conique	Couleur du soufflet :	Noir
Décentrement vertical :	Oui	Décentrement horizontal :	Oui
Type de viseur :	Externe fixe	Second viseur :	Image rÃ©elle sur dÃ©poli

Description (Texte de AS)

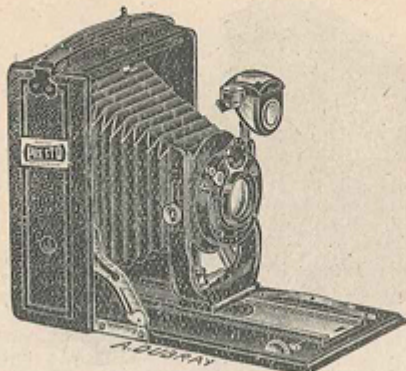
Il s'agit d'une version haut de gamme de cette variante dans le catalogue avec un Olor ouvert à 5,7 !

L'appareil provient de chez Cabossel et Hude.

www.collection-appareils.fr

PRESTO Pliant 9×12 N° 6

Pour plaques ou Film-Pack se chargeant en plein jour



Dimensions : 145 × 115 × 48^{mm}. Poids : 780 grammes
Modèle à simple tirage par crémaillère

Appareil pliant pour plaques ou châssis Film-Pack à pellicule ; de construction solide, soignée et élégante. Corps en bois noir poli, gainé maroquin fin, porte-objectif tout en métal émaillé noir d'une grande rigidité, planchette abattant laqué, obturateur automatique à vitesses variables et à diaphragmes iris, viseur clair à niveau, soufflet peau, objectif décentrable dans les deux sens. Mise au point automatique à l'infini, et par crémaillère pour les distances rapprochées. Deux écrous de pied. Poignée en cuir. Ferrures nickelées.

Chaque appareil est livré avec trois châssis métalliques. Cadre dépoli avec abat-jour gainé. Déclencheur flexible. Instruction. Table de temps de pose. Traité de photographie.

PRIX DE L'APPAREIL PRESTO 9×12 N° 6 AVEC OBJECTIF

Orthoplanat symétrique F : 7,7 et obturateur réglable du 1/25 ^e au 1/100 ^e de seconde.....	Fr.	195	»
Anastigmat Presto F : 6,3 et obturateur à secteur de 1 seconde au 1/150 ^e de seconde.....	—	300	»
Anastigmat stylor Roussel F : 6,3, même obturateur.	—	340	»
Anastigmat Olor Berthiot F : 5,7, même obturateur.	—	425	»
Châssis métallique supplémentaire.....	—	3 50	
Châssis Film-Pack à pellicule.....	—	22	»
Sac imitation cuir, doublé, avec grande courroie....	—	15	»
Sac cuir très soigné, avec grande courroie.....	—	28	»
Plaques extra-rapides Presto, la douzaine 9×12..	—	6	»
Pellicule Bloc-Film en étui de 12 poses 9×12....	—	10 20	

Franco de port à partir de 50 francs.