

Photo-Presto Presto 9 x 12 nÂ°7

Fabricant (si # de la marque) :		Pays de fabrication :	France
Début de fabrication :	1921	Fin de fabrication :	1921
Rareté :	Rare	Page du McKeown :	-
Type d'appareil :	Chambre		

Film

Type de film :	Plaque	Nombre maxi de vues :	1
Format :	9 x 12 cm	Format :	
Format :		Format :	
Avancement :	Non	Position :	-
Rembobinage :	Non	Position :	-

Exposition

Cellule :	Non	Position :	
Sensibilité :			

Obturateur

Marque de l'obturateur :		Modèle de l'obturateur :	
Type d'obturateur :	Central	Vitesses :	1 Å 1/150, B, T.

Objectif

Type d'objectif :	Standard	Montage de l'objectif :	Fixe
Marque de l'objectif :	Photo-Presto	Modèle de l'objectif :	Anastigmat double
Monture d'objectif :		Mode de map :	Par crÃ©maille re avant
Focale :		Ouverture maxi :	6,3

Divers

Type de pile :			
Forme du soufflet :	Conique	Couleur du soufflet :	Noir
Décentrement vertical :	Oui	Décentrement horizontal :	Oui
Type de viseur :	Externe fixe	Second viseur :	Image rÃ©elle sur dÃ©poli

Description (Texte de AS)

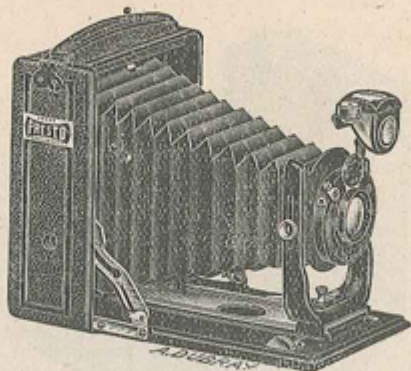
C'est un appareil de milieu de gamme, pour amateur averti. Le double tirage et l'objectif dédoublable donnent l'équivalent d'un objectif de longue focale, en plus de la possibilité de photos rapprochées.

Cet appareil fut produit par Cabossel et Hude.

www.collection-appareils.fr

PRESTO Pliant 9x12 N° 7

Pour plaques ou Film-Pack se chargeant en plein jour



Dimensions : 145 x 115 x 48 mm. Poids : 850 grammes

Modèle à grand tirage par crémaillère

Appareil pliant pour plaques ou châssis Film-Pack à pellicule, de construction robuste et élégante permettant d'aborder tous les travaux courants.

Corps en bois noir poli gainé maroquin fin, soufflet peau, planchette abattant laqué noir, porte-objectif en forme d'U d'une très grande rigidité, tout métallique émaillé noir, ferrures nickelées, grand tirage par crémaillère, mise au point sur l'infini et à toutes distances par l'échelle graduée. Grand viseur clair, redresseur à niveau. Obturateur automatique à vitesses variables, diaphragmes iris. Décentrement vertical et horizontal, poignée cuir, deux écrous de pied.

Chaque appareil est livré avec trois châssis métalliques. Cadre dépoli avec abat-jour gainé. Déclencheur flexible. Instruction. Table de temps de pose. Traité de photographie.

PREMIER PRIX DE L'APPAREIL PRESTO 9x12 N° 7 AVEC OBJECTIF

Anastigmat double Presto F : 6,3 et obturateur à secteurs de une seconde au 1/150 ^e de seconde.....	Fr.	330	»
Anastigmat Hermagis dédoublable F : 6,8, même obturateur	—	405	»
Anastigmat Olor Berthiot F : 5,7, même obturateur.....	—	450	»
Châssis métallique supplémentaire.....	—	3	50
Châssis Film-Pack à pellicule.....	—	22	»
Sac simili cuir, doublé, avec grande courroie.....	—	15	»
Sac cuir, très soigné, avec grande courroie.....	—	28	»
Plaques extra-rapides Presto, la douzaine 9x12...	—	6	»
Pellicule Bloc-Film en étui de 12 poses 9x12....	—	10	20

Franco de port à partir de 50 francs.