

Photo-Presto Chambre Folding Presto n°9

Fabricant (si # de la marque) :		Pays de fabrication :	France
Début de fabrication :	1921	Fin de fabrication :	1921
Rareté :	Peu courant	Page du McKeown :	-
Type d'appareil :	Chambre		

Film

Type de film :	Plaque	Nombre maxi de vues :	1
Format :	9 x 12 cm	Format :	
Format :		Format :	
Avancement :	Non	Position :	-
Rembobinage :	Non	Position :	-

Exposition

Cellule :	Non	Position :	
Sensibilité :			

Obturbateur

Marque de l'obturateur :		Modèle de l'obturateur :	
Type d'obturateur :		Vitesses :	

Objectif

Type d'objectif :	Standard	Montage de l'objectif :	Interchangeable
Marque de l'objectif :	Photo-Presto	Modèle de l'objectif :	Rectiligne extra-rapide
Monture d'objectif :		Mode de map :	Par crÃ©maille re avant
Focale :		Ouverture maxi :	

Divers

Type de pile :			
Forme du soufflet :	Conique	Couleur du soufflet :	Noir
Décentrement vertical :	Oui	Décentrement horizontal :	Oui
Type de viseur :	Externe interchangeable	Second viseur :	Image réelle sur dÃ©poli

Photo-Presto ne produisait certainement pas ce genre de chambre (et probablement rien d'autre non plus...). Soulé ayant abandonné le marché photographique, c'est sans doute Demaria-Lapierre le véritable constructeur.

Comme beaucoup de distributeurs, Photo-Presto proposait ses chambres équipées d'un objectif (gravé à sa marque pour le bas de gamme) et d'un obturateur ; ici, un très classique obturateur à rideau derrière l'objectif, à armement par cordon, vitesses variables et déclenchement au doigt ou à la poire.

Le texte souligne les avantages issus des foldings à main et des chambres à pied, mais les amateurs en ont surtout vu les inconvénients, et ces petites "chambres à coffret" sont moins courantes que les autres types.

Chambre Folding PRESTO N° 9

Modèle spécial et recommandé

9 × 12

—

10 × 15

—

13 × 18

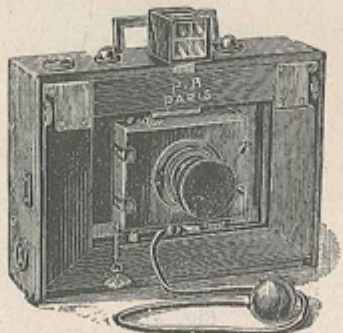


Fig. 40

Châssis

doubles

à rideaux

Construite en noyer ciré avec ferrures cuivre poli, cette folding possède la légèreté, la simplicité et la commodité de transport de l'appareil à main, tout en ayant les qualités d'emploi de la chambre touriste sur pied.

Soufflet peau, deux niveaux de précision, deux écrous de pied. Planchette d'objectif décentrable, grand tirage par crémaillère et vis de serrage. Echelle graduée de mise au point. Cadre à glace dépolie. Trois châssis doubles à rideaux.

PRIX DE LA FOLDING SEULE avec 3 châssis doubles à rideaux

	9 × 12	10 × 15	13 × 18
Fr. ...	150 »	190 »	210 »

PRIX DE LA FOLDING avec viseur, obturateur à rideau, objectif et trois châssis doubles à rideaux (fig. 40)

Désignation.....	9 × 12	10 × 15	13 × 18
Rectiligne extra-rapide Presto Fr	245 »	295 »	325 »
Anastigmat double F : 6,3 Presto —	320 »	380 »	415 »
Anast. Olor Berthiot F : 5,7. —	425 »	510 »	570 »
Châssis doubles à rideaux supplémentaire	28 »	30 »	32 »
Sac toile, doublé grande courroie, très soigné.....	19 »	22 »	25 »
Pied cuivre extra-léger à 4 tubes rentrants	23 50	» »	» »
Pied bois extra-léger, à 3 coulisses, demi-bolte.....	30 »	30 »	35 »

Franco de port à partir de 50 francs.