

# Photo-Presto Chambre Noire Carrée n°1

---

Fabricant (si # de la marque) :		Pays de fabrication :	France
Début de fabrication :	1921	Fin de fabrication :	1921
Rareté :	Peu courant	Page du McKeown :	-
Type d'appareil :	Chambre		

## Film

---

Type de film :	Plaque	Nombre maxi de vues :	1
Format :	13 x 18 cm	Format :	
Format :		Format :	
Avancement :	Non	Position :	-
Rembobinage :	Non	Position :	-

## Exposition

---

Cellule :	Non	Position :	
Sensibilité :			

## Obturbateur

---

Marque de l'obturateur :		Modèle de l'obturateur :	
Type d'obturateur :		Vitesses :	

## Objectif

---

Type d'objectif :	Sur planchette amovible	Montage de l'objectif :	
Marque de l'objectif :		Modèle de l'objectif :	
Monture d'objectif :		Mode de map :	Par craille arrière
Focale :		Ouverture maxi :	

## Divers

---

Type de pile :			
Forme du soufflet :	Parallélogramme	Couleur du soufflet :	Noir
Décentrement vertical :	Oui	Décentrement horizontal :	Oui
Type de viseur :	Image réelle sur diapositive	Second viseur :	

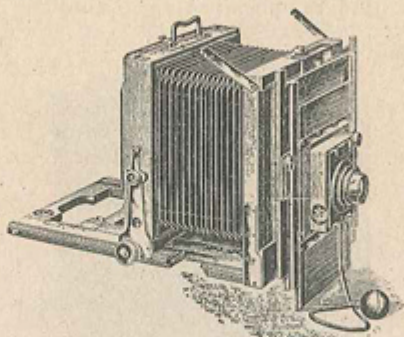
Cette chambre était destinée aux professionnels, et même si la gravure nous la montre avec un objectif et un obturateur, elle était vendue nue, mais avec deux planchettes d'objectifs.

[www.collection-appareils.fr](http://www.collection-appareils.fr)

## Chambre Noire Carrée

De précision à très grands décentremments

Très  
perfectionné



Haute  
précision

Fig. 41

### Chambre Noire Carrée N° 2

Construite en noyer demi-vernî, système spécial de décentrement permettant d'obtenir par le coulissage de deux planchettes superposées un très grand déplacement de l'objectif.

Le mouvement du chariot est commandé par une crémaillère oblique, ce qui assure en même temps une marche régulière et un parallélisme absolu entre l'avant et l'arrière de la chambre. Double pignon avec bouton de serrage, très grand tirage du soufflet carré en peau à coins renforcés. Bascule verticale arrière et cadre dépoli réversible permettant d'opérer en hauteur et en largeur. Ferrures cuivre poli renforcées. Châssis doubles à rideaux s'emboîtant à l'arrière sur bandes de velours. Deux écrous de pied. Poignée cuivre façonnée. Cette chambre permet d'aborder tous les genres de travaux et peut recevoir toutes les combinaisons d'objectifs.

Livrée avec 3 châssis doubles à rideaux et deux planchettes d'objectif.

PRIX DE LA CHAMBRE CARREE N° 2	13 x 18	18 x 24
(fig. 41)		
Avec 3 châssis doubles à rideaux.....	Fr. 475 »	600 »
Châssis doubles à rideaux supplémentaire —	38 »	46 »

### Chambre Noire Carrée N° 1

En noyer demi-vernî, modèle courant à soufflet toile, coins peau, arrière et cadre dépoli réversible, grand tirage par crémaillère et vis de serrage, double décentrement. Bascule verticale. Ferrures cuivre poli. Châssis doubles à rideaux s'emboîtant à l'arrière sur bandes de velours. Deux écrous de pied. Poignée cuir. Ferrures et angles renforcés.

PRIX DE LA CHAMBRE CARREE N° 1	13 x 18	18 x 24
Avec 3 châssis doubles à rideaux.....	Fr. 380 »	500 »
Châssis doubles à rideaux supplémentaire —	36 »	45 »

*Franco de port à partir de 50 francs.*