

Joux Takyr Folding

Fabricant (si # de la marque) :		Pays de fabrication :	France
Début de fabrication :	1904	Fin de fabrication :	1906
Rareté :	Peu courant	Page du McKeown :	-
Type d'appareil :	Chambre		

Film

Type de film :	Plaque	Nombre maxi de vues :	
Format :	9 x 12 cm	Format :	
Format :		Format :	
Avancement :		Position :	
Rembobinage :		Position :	

Exposition

Cellule :	Non	Position :	
Sensibilité :			

Obturateur

Marque de l'obturateur :		Modèle de l'obturateur :	
Type d'obturateur :	Plan focal vertical	Vitesses :	1/2 Å 1/800, P, T.

Objectif

Type d'objectif :	Standard	Montage de l'objectif :	Fixe
Marque de l'objectif :	Krauss	Modèle de l'objectif :	Double Protar
Monture d'objectif :		Mode de map :	Par crÃ©maille re avant
Focale :	128 mm	Ouverture maxi :	6,3

Divers

Type de pile :			
Forme du soufflet :	Conique	Couleur du soufflet :	Noir
Décentrement vertical :	Oui	Décentrement horizontal :	Oui
Type de viseur :	Externe pliant fixe	Second viseur :	Image réelle sur dÃ©poli

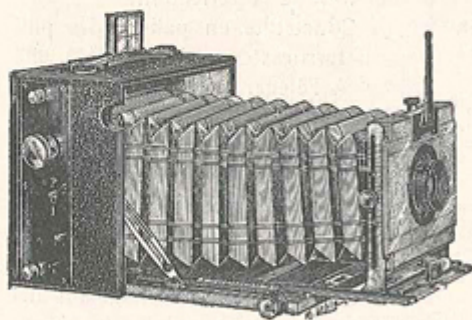
Les appareils à rideau plan-focal, nouveaux venus sur le marché, étaient destinés aux professionnels, plus particulièrement aux reporters de journaux. Cela ne constituait pas une clientèle très étendue et il est fort possible que Joux n'en était que le distributeur, ou plus probablement l'assembleur.

On retrouve un appareil semblable chez Krauss, qui lui-même distribuait des appareils Linhof... (Mais Linhof ne faisait pas d'obturateur plan-focal.)

(23)

“ TAKYR ” FOLDING 9×12

De même que le “ Takyr ” Pliant, le “ Takyr ” Folding est un appareil dont l'obturateur de plaque est identique à celui décrit précédemment. Fermé, il a la forme d'une boîte rectangulaire de très petite dimension.



Cette nouvelle chambre est à double tirage et permet, par conséquent, l'emploi d'objectifs de foyers très longs ou très courts.

Pour faire avancer la partie frontale de l'appareil, il suffit de saisir entre deux doigts les petites oreilles placées dans le bas et de tirer à soi ; dès qu'on les lâche l'avant reste fixe et rigide.

Un grand décentrage de la planchette porte-objectif est possible dans les deux sens.

De même que le “ Takyr ” Pliant, celui-ci comporte deux niveaux d'eau, deux écrous au pas du Congrès et un viseur ; quant à la mire, elle suit tous les déplacements du décentrement.

L'extérieur de la chambre est recouvert de maroquin.

Prix du “ TAKYR ” FOLDING

SANS CHASSIS, NI ÉTUI

Avec objectif. { Double Protar, Krauss-Zeiss, Série VII* 1 : 6,3. F. 128 mm. 390 fr.
 { Tessar Krauss-Zeiss. 1 : 6,3. F. 136 mm. 305 fr.

Les prix des châssis et étui sont les mêmes que pour le “ Takyr ” Pliant.

TABLE DES VITESSES

Largeur de la fente en %	TENSION DU RESSORT					
	1	2	3	4	5	6
1	1/200	1/320	1/440	1/560	1/680	1/800
5	1/40	1/64	1/88	1/112	1/136	1/160
10	1/20	1/32	1/44	1/56	1/68	1/80
20	1/10	1/16	1/22	1/28	1/34	1/40
30	1/7	1/12	1/16	1/20	1/25	1/30
40	1/5	1/8	1/11	1/14	1/17	1/20
50	1/4	1/7	1/9	1/12	1/14	1/16
60	1/3	1/6	1/8	1/10	1/12	1/15
70	1/2,8	1/5	1/6	1/8	1/10	1/12
80	1/2,5	1/4	1/5	1/7	1/8	1/10
90	1/2	1/3,5	1/4,5	1/6	1/7	1/9