

Joux Minora Camera

| | | | |
|---------------------------------|---------|-----------------------|--------|
| Fabricant (si # de la marque) : | | Pays de fabrication : | France |
| Début de fabrication : | 1902 | Fin de fabrication : | 1906 |
| Rareté : | Rare | Page du McKeown : | - |
| Type d'appareil : | Chambre | | |

Film

| | | | |
|----------------|------------|-----------------------|--|
| Type de film : | Plaque | Nombre maxi de vues : | |
| Format : | 13 x 18 cm | Format : | |
| Format : | | Format : | |
| Avancement : | | Position : | |
| Rembobinage : | | Position : | |

Exposition

| | | | |
|---------------|-----|------------|--|
| Cellule : | Non | Position : | |
| Sensibilité : | | | |

Obturbateur

| | | | |
|--------------------------|--|--------------------------|--|
| Marque de l'obturateur : | | Modèle de l'obturateur : | |
| Type d'obturateur : | | Vitesses : | |

Objectif

| | | | |
|------------------------|--|-------------------------|-------------------------|
| Type d'objectif : | | Montage de l'objectif : | |
| Marque de l'objectif : | | Modèle de l'objectif : | |
| Monture d'objectif : | | Mode de map : | Par crÃ©maille re avant |
| Focale : | | Ouverture maxi : | |

Divers

| | | | |
|-------------------------|--------------------------|---------------------------|-----|
| Type de pile : | | | |
| Forme du soufflet : | Conique | Couleur du soufflet : | |
| Décentrement vertical : | Oui | Décentrement horizontal : | Oui |
| Type de viseur : | Image réelle sur dÃ©poli | Second viseur : | |

Les chambres à coffret ne sont déjà pas courantes en format 13 x 18, mais en palissandre et avec ferrures en laiton frisé (ce que l'on doit nommer "bouchonné" actuellement ?) cela devient une véritable pièce de musée...

Destinées à des amateurs avertis, ces chambres étaient proposées sans optique ni obturateur, mais le montage se faisait à la demande du client.

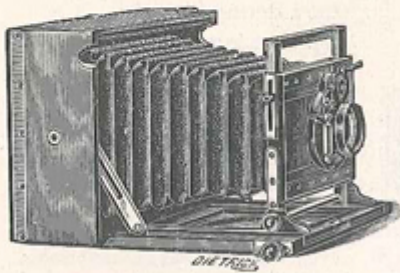
(24)

LA " MINORA CAMERA "

NOUVELLE CHAMBRE FOLDING 13 x 18



Fidèle aux principes de notre maison qui consistent à ne fabriquer que des instruments de premier ordre, la " **Minora Camera** " est bien le dernier mot de la perfection.



Construite en palissandre poli avec ferrures en cuivre frisées, elle joint à l'élégance et à la précision, une réduction de poids et de volume inconnue jusqu'à présent. (*Poids de la chambre seule 1 kil. 150; dimensions 21,5x7x15,5*).

Elle est disposée pour recevoir à volonté des châssis à rideau doubles ou simples et des magasins interchangeables à douze plaques, pouvant escamoter dans toutes les positions.

Un excellent système de serrage, fixe avec une rigidité absolue l'avant-corps de l'appareil. Cet avant-corps peut se décenter dans tous les sens; il est à double tirage, ce qui permet d'employer n'importe quel objectif.

Cet appareil est muni d'une glace dépolie quadrillée et de deux niveaux d'eau.

En outre, une cloison stéréoscopique peut y être adaptée.

Nous pouvons, suivant le désir de nos clients, mettre sur la " **Minora Camera** " les objectifs et obturateurs de leur choix, aux prix catalogués par les fabricants.



PRIX :

Minora-Camera avec 3 châssis doubles à rideaux sans objectif, ni obturateur. . 165 fr.



Lanterne " Soleil "

Pour Projections et Agrandissements



La Lanterne " **Soleil** " se recommande par son élégance, sa légèreté, la simplicité de sa manœuvre et sa construction particulièrement soignée.

Elle comporte un excellent objectif à diaphragme iris et un condensateur de 150% de diamètre lui permettant d'agrandir des clichés 9 x 12. Une vis à manivelle facilite l'allongement du foyer suivant les besoins. Afin de pouvoir essuyer facilement le condensateur, le soufflet a été rendu démontable.

La lanterne, proprement dite, peu volumineuse, se sépare à volonté du