

Target Le CÃ©leste

Fabricant (si # de la marque) :		Pays de fabrication :	France
DÃ©but de fabrication :	1904	Fin de fabrication :	1904
RaretÃ© :	Rare	Page du McKeown :	-
Type d'appareil :	Chambre		

Film

Type de film :	Plaque	Nombre maxi de vues :	1
Format :	9 x 12 cm	Format :	
Format :		Format :	
Avancement :		Position :	
Rembobinage :		Position :	

Exposition

Cellule :	Non	Position :	
SensibilitÃ© :			

Obturbateur

Marque de l'obturateur :		ModÃ¨le de l'obturateur :	
Type d'obturateur :		Vitesses :	

Objectif

Type d'objectif :		Montage de l'objectif :	
Marque de l'objectif :		ModÃ¨le de l'objectif :	Rectiligne extra-rapide
Monture d'objectif :		Mode de map :	
Focale :		Ouverture maxi :	

Divers

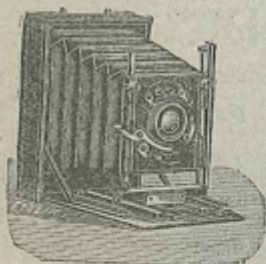
Type de pile :			
Forme du soufflet :	Conique	Couleur du soufflet :	
DÃ©centrement vertical :	Oui	DÃ©centrement horizontal :	Oui
Type de viseur :	Image rÃ©elle sur dÃ©poli	Second viseur :	Externe fixe

L'argumentaire de présentation du catalogue 1904 de Target insiste sur le fait que cette chambre est métallique et qu'à ce titre, elle est recommandée par les colonaux. Certes, pour un climat tropical, c'est mieux qu'un bois putrescible, mais cela dépend grandement du métal en question.

La compacité et le poids sont aussi des arguments mis en avant, mais la comparaison avec un portefeuille est un peu exagérée, même si à l'époque les billets de banque ressemblaient parfois à des serviettes de table.

On ne sait rien sur la marque de l'objectif et de l'obturateur.

Recommandé à MM. les Officiers et Explorateurs pour les Colonies
 APPAREIL 9×12 D'UN TRÈS PETIT VOLUME (10×14×3 cent.)
 D'une solidité incontestable. — TRÈS LÉGER. Poids : 500 grammes



"LE CÉLESTE"

MARQUE DÉPOSÉE

"LE CÉLESTE"

ENTIÈREMENT en MÉTAL, Gainé extérieurement

A l'aspect d'une chambre "Folding-Minuscule" se dissimulant aussi facilement qu'un portefeuille. Montage rapide et sans difficulté. Décentrement dans les deux sens. Objectif rectiligne extra-rapide avec diaphragmes Iris. Mise au point variable à toutes distances. Obturateur métallique monté au centre des lentilles. 4 variations de vitesses et déclenchement au doigt et à la poire. Châssis à glace dépolie avec "Abat-Jour" supprimant l'emploi du voile noir. Six châssis simples métalliques de 3 millimètres d'épaisseur, d'une étanchéité parfaite (chaque châssis pèse 90 grammes). Viseur clair. Ecrans au pas du Congrès.

"LE CÉLESTE" possède de grands avantages sur tous les autres appareils à main, tant au point de vue optique que mécanique.

Livré dans un élégant sac en cuir noir doublé velours. 125. »
 Le même, avec Anastigmat, F : 9. 200. » Avec Anastigmat, F : 6,8. 240. »
 Châssis supplémentaires 9×12. La pièce 2. »

"LE CÉLESTE" Stéréoscopique 4,5×10,7

MARQUE DÉPOSÉE



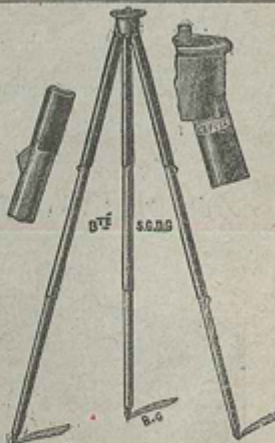
Construit entièrement en aluminium et cuivre. Muni de 2 Objectifs rectilignes extra-rapides "BALBRECK" Iris. Obturateur. Régulateur. Viseur. Ecrans. 6 Châssis et sac cuir riche. Volume : 3×8×12 cent. Poids : 350 gr.

PRIX : 135. »

Avec Objectifs anastigmat. "COOKE". 290. »

Pieds Photographiques

- N° 1. Pieds bois en aulne teinté, 2 coulisses. 2.25
- N° 2. Le même que N° 1 avec tête ronde garnie drap. 3.50
- N° 4. Noyer ciré, à 3 branches formant boîtes et coulisses, tête ronde (Article très soigné). 6. »
- Pied Métallique dit "ECOLIER", à trois branches, en cuivre poli, fermeture automatique (hauteur 1 m. 05). Spécial pour jumelles détectives et kodak (Voir figure). 4. »
- Pied métallique n° 3, à 4 branches (hauteur 1 m. 20), fermeture automatique. En Cuivre poli, gros tube oxydé. 5. »
- Pied métallique modèle fort à 5 branches (hauteur 1 m. 30), fermeture automatique n° 7. En Aluminium. 7.50
- Le même, en Cuivre poli, gros tube oxydé. 6. »



L'INDICATEUR DE LA PHOTOGRAPHIE avec son Formulaire complet est l'ouvrage le plus intéressant. Edition de luxe. 1 volume relié 3.50

- Traité complet et pratique de Photographie (325 pages). 3.50
- Traité simplifié de Photographie, par Ch. FINATON.60
- Traité de retouche des épreuves négatives et positives 1. »
- Les Projections lumineuses, par A. PÉRES (Indispensable aux projectionnistes). 1.25
- Traité pratique et complet de la Photographie inaltérable au Charbon 3.75