

# Demaria-Lapierre Caleb Sportsman SÃ©rie 0

---

Fabricant (si # de la marque) :		Pays de fabrication :	France
DÃ©but de fabrication :	1904	Fin de fabrication :	1904
RaretÃ© :	Rare	Page du McKeown :	-
Type d'appareil :	Chambre		

## Film

---

Type de film :	Plaque	Nombre maxi de vues :	1
Format :	9 x 12 cm	Format :	
Format :		Format :	
Avancement :	Non	Position :	-
Rembobinage :	Non	Position :	-

## Exposition

---

Cellule :	Non	Position :	
SensibilitÃ© :			

## Obturateur

---

Marque de l'obturateur :		ModÃ¨le de l'obturateur :	
Type d'obturateur :	Plan focal	Vitesses :	1/10 Ã 1/2000, B

## Objectif

---

Type d'objectif :		Montage de l'objectif :	Fixe
Marque de l'objectif :	Carl Zeiss	ModÃ¨le de l'objectif :	SÃ©rie IIA
Monture d'objectif :		Mode de map :	Curseur sur index linÃ©aire des distances
Focale :		Ouverture maxi :	8

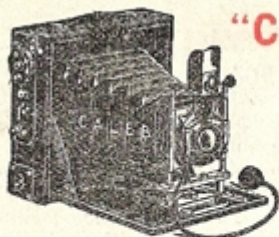
## Divers

---

Type de pile :			
Forme du soufflet :	Conique	Couleur du soufflet :	Noir
DÃ©centrement vertical :	Oui	DÃ©centrement horizontal :	Oui
Type de viseur :	Externe fixe	Second viseur :	

Les Caleb Sportman sont des chambres à obturateur à rideau. Elles sont fabriquées à partir de Caleb Touriste P. Elles ont les mêmes caractéristiques techniques à l'exception de l'existence de l'obturateur à rideaux. Les Sportman pouvaient être livrées avec ou sans obturateur avant.

La différence essentielle entre les Sportman de la série 0 et ceux de la série 00 semble être la largeur maximale de la fente dans le rideau. Dans le cas d'un 0, elle va de 0 à 30 mm, alors que dans le cas de la 00, elle va de 0 à 90 mm, ce qui indique une vitesse plus lente disponible sur le 00.



**"CALEB"** Modèles Sportsman



**Séries 0 et 00**

FORMAT 9x12

Spéciaux pour Instantanés à **GRANDE VITESSE**

AVEC

**OBTURATEURS DE PLAQUE**

Système DMR. Breveté s. o. d. g.

PRINCIPAUX AVANTAGES :

**Série 0**

Vitesses variables de translation du rideau.

Fente variable de 0 à 30<sup>m/m</sup> pour instantanés.

Fente large pour pose.

Toutes vitesses du 1/10 au 1/2.000 de seconde. Déclenchements au doigt et à la poire. Le rideau, passant contre la plaque sensible, donne le rendement maximum.

Pour rendre ces appareils absolument complets, ils sont aussi livrés avec un obturateur d'objectif à double piston placé à l'avant pour tous les cas de photographie courante.

Le restant de la construction des "Caleb" séries 0 et 00 est semblable à celle des "Caleb" P décrits page 5. Ils sont livrés avec 6 châssis métalliques à volet et un cadre de mise au point avec verre doux quadrillé.

**Série 00 (Modèle 1904)**

Fente variable de l'extérieur de 0 à 90<sup>m/m</sup> et indication automatique de la largeur de cette fente sur un cadran extérieur.

Pose en deux temps.

OBJECTIFS	SÉRIE 0		SÉRIE 00 (Modèle 1904)	
	avec obturateur à l'avant	sans obturateur à l'avant	avec obturateur à l'avant	sans obturateur à l'avant
Rectilinéaires extra-rapides Demaria frères . . . . .	N° 154 150	N° 50 125	N° 274 165	N° 284 140
<b>ANASTIGMATS</b>				
Demaria frères, F: 6, 8 . . . . .	N° 155 250	N° 55 225	N° 275 265	N° 285 240
Zeiss, série II A, F: 8 . . . . .	N° 156 275	N° 56 250	N° 276 290	N° 286 265
Goerz, série III, F: 6, 8 . . . . .	N° 157 285	N° 57 260	N° 277 300	N° 287 275

Un tableau des vitesses obtenues avec les diverses dimensions de la fente et les tensions des ressorts d'entraînement, ainsi qu'un aperçu des vitesses des sujets usuels en mouvement, est remis avec chaque "Caleb" série 00.

**"CALEB"** AVEC OBTURATEUR DE PLAQUE

Modèle simplifié

**Série H**

Livrés avec deux châssis doubles à coulisses modèle DMR

Objectif rectilinéaire Demaria frères.

N° 40 Sans obturateur d'objectif . . . . .	85 »
N° 43 Avec obturateur d'objectif à l'avant à simple piston. . . . .	95 »
N° 44 — — — à double piston. . . . .	105 »