

Tiranty Golf

Fabricant (si # de la marque) :		Pays de fabrication :	France
Début de fabrication :	1928	Fin de fabrication :	1928
Rareté :	Rare	Page du McKeown :	-
Type d'appareil :	Chambre		

Film

Type de film :	Plaque	Nombre maxi de vues :	1
Format :	9 x 12 cm	Format :	
Format :		Format :	
Avancement :	Non	Position :	-
Rembobinage :	Non	Position :	

Exposition

Cellule :	Non	Position :	
Sensibilité :			

Obturateur

Marque de l'obturateur :	Gauthier (AGC)	Modèle de l'obturateur :	Vario
Type d'obturateur :		Vitesses :	1/25 Å 1/100, B, T

Objectif

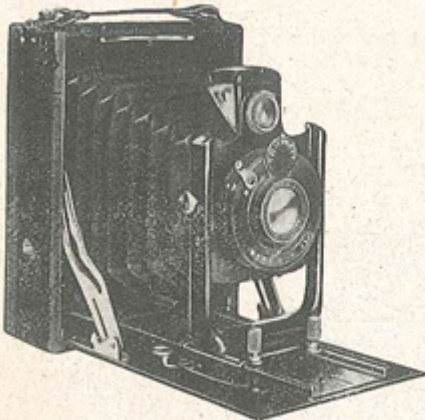
Type d'objectif :	Standard	Montage de l'objectif :	Fixe
Marque de l'objectif :		Modèle de l'objectif :	Itmar
Monture d'objectif :		Mode de map :	Curseur sur index linÅ©aire des distances
Focale :	135 mm	Ouverture maxi :	6,3

Divers

Type de pile :			
Forme du soufflet :	Conique	Couleur du soufflet :	Noir
Décentrement vertical :	Non	Décentrement horizontal :	Non
Type de viseur :	Externe fixe	Second viseur :	Image rÅ©elle sur dÅ©poli

Cette chambre nommée Golf est un Hémax.

www.collection-appareils.fr



Prix sans concurrence

Le Golf

Nouveau modèle entièrement métallique

Un bon appareil à plaques 9 x 12

monté avec l'excellent

« Anastigmat ITMAR » F/6,3.

Le GOLF est un appareil sérieux bien étudié et bien construit. Muni de tous les perfectionnements pratiques décrits ci-après, il demeure d'un maniement facile et simple.

Les résultats qu'il donne sont en tous points égaux à ceux d'un appareil de prix beaucoup plus élevé.

DESCRIPTION (les lettres renvoient au tableau page 26.)

Le GOLF est un appareil pliant donnant des épreuves de 9 c/m sur 12 c/m.

Il emploie des plaques en châssis métalliques simples et des film-packs.

Le corps de l'appareil est en métal gainé, l'abattant (d) en aluminium, avec fermeture automatique à ressort. Une poignée en cuir (e) avec attaches en métal nickelé est fixée à la partie supérieure. Toutes les pièces métalliques sont émaillées noir ou nickelées.

Soufflet en cuir noir véritable, doublé en toile.

Objectif : l'objectif (c) est un véritable anastigmat ITMAR ouvert réellement à F/6,3, de 135 % de foyer. Très lumineux et d'une définition parfaite, il donne des images couvertes jusqu'au bord et susceptibles de fournir des agrandissements considérables.

Obturateur (a) type VARIO est d'un fonctionnement simple et sûr. Il permet la pose, la demi-pose, les instantanés au 1/25^e, 1/50^e, 1/100^e de seconde. Il peut être actionné au doigt ou au déclencheur souple (l) livré avec l'appareil. Diaphragme iris.

Grand viseur réversible (b) donne une image brillante du sujet à photographier, tant dans le sens vertical que dans le sens horizontal.

La planchette supportant le système optique permet un *grand décentrement vertical* qui est fixé en un point quelconque de sa course à l'aide d'un écrou (g) ; un porte-objectif en U (j) en aluminium fondu donne à l'ensemble une parfaite rigidité et un parallélisme exact. Il glisse sur le chariot pour permettre le décentrement horizontal.

Mise au point se fait à l'aide d'un levier auto-excentrique (k). Un index indique, sur une plaquette graduée, les différentes distances utiles entre un mètre et l'infini. Ce système assure une mise au point très rapide et très sûre. Un arrêt automatique fixe la mise au point sur l'infini.

Le GOLF est complété par deux écrous au pas du Congrès permettant de fixer solidement l'appareil sur un pied, soit pour les vues en hauteur, soit pour les vues en largeur. Une glace dépolie donne, le cas échéant, toutes possibilités de mise au point et de mise en plaque.