

## Demaria-Lapierre Folder I

---

Fabricant (si # de la marque) :		Pays de fabrication :	France
Début de fabrication :	1904	Fin de fabrication :	1904
Rareté :	Rare	Page du McKeown :	-
Type d'appareil :	Chambre stÃ©rÃ©o		

### Film

---

Type de film :	Plaque	Nombre maxi de vues :	1
Format :	Autre	Format :	
Format :		Format :	
Avancement :	Non	Position :	-
Rembobinage :	Non	Position :	-

### Exposition

---

Cellule :	Non	Position :	
Sensibilité :			

### Obturateur

---

Marque de l'obturateur :	Demaria	Modèle de l'obturateur :	Normal
Type d'obturateur :	Central	Vitesses :	

### Objectif

---

Type d'objectif :		Montage de l'objectif :	Fixe
Marque de l'objectif :	Demaria-Lapierre	Modèle de l'objectif :	RectilinÃ©aire Extra Rapide
Monture d'objectif :		Mode de map :	Par crÃ©maillÃ©re avant
Focale :		Ouverture maxi :	

### Divers

---

Type de pile :		Couleur du soufflet :	
Forme du soufflet :	Conique	Décentrement horizontal :	Oui
Décentrement vertical :	Oui	Second viseur :	
Type de viseur :	Image rÃ©elle sur dÃ©poli		

La qualité de la gravure est mauvaise et la description courte. On ne sait pas quel est le matériau de construction de cette chambre stéréo.

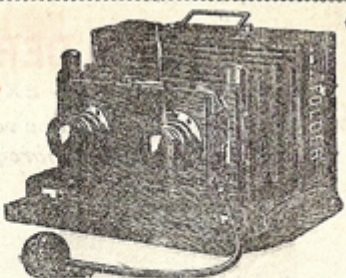
[www.collection-appareils.fr](http://www.collection-appareils.fr)

**"FOLDER" Série I**

**MODÈLE STÉRÉOSCOPIQUE 9×18**

**ACAJOU VERNI**

Appareil pliant. — Cloison stéréoscopique mobile. — Ferrures cuivre. — Mise au point variable par crémaillère. — Double décentrement. — Double bande de celluloid pour graduations. — Soufflet peau. — Niveau d'eau. — Cadre de mise au point avec verre douci quadrillé.



Avec trois châssis doubles à rideaux. . . . . N° 3106 90

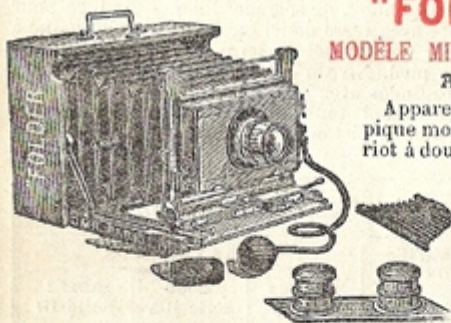
APPAREILS COMPLETS avec deux objectifs appariés montés sur un obturateur Normal stéréoscopique, un viseur et un sac.	Rectilinéaires Demaria Frères	ANASTIGMATS	
		Demaria Frères Série II n° 4	Zeiss Série II A n° 2
	N° 3116 180	N° 3118 345	N° 3132 375

**"FOLDER" Série H**

**MODÈLE MIXTE 13×18 et 9×18**

**ACAJOU VERNI**

Appareil pliant. — Cloison stéréoscopique mobile. — Ferrures cuivre. — Chariot à double extension. — Double décentrement. — Double bande de celluloid pour graduations. — Soufflet peau. — Deux niveaux d'eau. — Cadre de mise au point avec verre douci quadrillé.



Avec trois châssis doubles à rideaux et 6 intermédiaires pour 9×18 ou 8×16. N° 3232 115

APPAREILS COMPLETS avec deux objectifs appariés pour la Stéréoscopie et un pour le 13×18, montés sur un obturateur Normal stéréoscopique, poire, un viseur et un sac.	Rectilinéaires extra-rapides Demaria Frères	ANASTIGMATS	
		Demaria Frères Série II	Zeiss Série I I A
	N° 3234 250	N° 3236 500	N° 3238 595

Les "FOLDER" séries I et H sont les appareils à châssis les mieux compris pour la stéréoscopie et le panorama. Ils peuvent recevoir le nouvel obturateur de plaque D M R, S. S. S. S.