

Demaria-Lapierre CongrÃ©s DC

Fabricant (si # de la marque) :		Pays de fabrication :	France
DÃ©but de fabrication :	1904	Fin de fabrication :	1904
RaretÃ© :	Rare	Page du McKeown :	-
Type d'appareil :	Chambre		

Film

Type de film :	Plaque	Nombre maxi de vues :	1
Format :	18 x 24 cm	Format :	
Format :		Format :	
Avancement :	Non	Position :	-
Rembobinage :	Non	Position :	-

Exposition

Cellule :	Non	Position :	
SensibilitÃ© :			

Obturateur

Marque de l'obturateur :		ModÃ¨le de l'obturateur :	-
Type d'obturateur :		Vitesses :	

Objectif

Type d'objectif :		Montage de l'objectif :	
Marque de l'objectif :		ModÃ¨le de l'objectif :	-
Monture d'objectif :		Mode de map :	Par crÃ©maille arriÃ¨re
Focale :		Ouverture maxi :	

Divers

Type de pile :			
Forme du soufflet :	Conique	Couleur du soufflet :	
DÃ©centrement vertical :	Oui	DÃ©centrement horizontal :	Oui
Type de viseur :	Image rÃ©elle sur dÃ©poli	Second viseur :	

La série des chambres Congrès regroupe des appareils avec soufflet conique, contrairement à celle des Quadra, où les appareils ont des soufflets parallélépipédiques.

Les chambres à soufflet conique sont courantes, mais la plupart du temps, elles ne portent pas de marque, ou portent celle d'un distributeur ou d'un revendeur ayant acheté la boiserie auprès de Soulé, par exemple...

Les chambres attribuées avec certitude à Demaria le sont beaucoup moins.

Comme dans la gamme Quadra, on trouve deux matériaux de construction principaux : le noyer et l'acajou. Une des quatre, la TN, est fabriquée en Teck.

Du tableau des différents modèles rencontrés dans les catalogues, on peut tirer quelques déductions. Les chambres ont toutes un nom composé de deux lettres. A l'exception du modèle en teck, la première lettre définit le type de décentrement : C pour normal, D pour Double. Le "Double" ici ne veut pas dire "vertical et horizontal", mais que le décentrement est particulièrement important.

La seconde lettre indique des châssis à coulisse (C) ou à rideaux (R). Le V (pour volet) remplacera le C. Le A indique l'utilisation de l'acajou. La chambre DA devrait s'appeler DRA, mais le code n'est qu'à deux positions, et DR existe déjà.

Ces chambres étaient vendues sans obturateur, ni objectif.

DEMARIA FRÈRES - PARIS

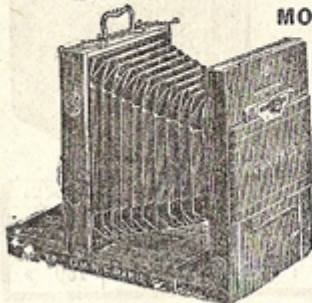
CHAMBRES NOIRES DE VOYAGE

"CONGRÈS" Modèles 1904

présentant toute une série d'innovations et de perfectionnements. Construction de précision avec ferrures nouvelles.



MODÈLE A DÉCENTREMENT NORMAL



Arrière pliant avec compas et équerres. — Chariot mobile à double crémaillère avec deux boutons de manœuvre et un de serrage.

Doubles bandes d'accrochements avec attaches spéciales. — Décentrement vertical et horizontal. — Soufflet cône tournant détachable permettant d'enlever le corps d'arrière. — Cadre de mise au point, avec verre donci extra-fin quadrillé. — Poignée façonnée.

Les décentrement sont indiqués par des réglottes divisées. — Bande de celluloid blanc sur le chariot. — Plaques indicatrices. — Trois châssis doubles.

MODÈLE A DOUBLE DÉCENTREMENT

Comme ci-dessus, mais avec double décentrement maximum de l'avant, indiqué sur une réglotte spéciale divisée.

Glissières cuivre au chariot et à la planchette d'objectif et à celle du pied. — Panneau mouluré. — Niveau d'eau encastré.

SÉRIES	DÉSIGNATION	13×18	18×24	24×30	30×40
MODÈLE A DÉCENTREMENT NORMAL					
CC	Noyer demi verni, soufflet toile, coins peau, châssis à coulisses brevetés.	85	95	175	280
CR	Noyer demi verni, soufflet toile, coins peau, châssis à rideaux	80	115	200	310
MODÈLE A DOUBLE DÉCENTREMENT					
DC	Noyer demi verni, soufflet peau, châssis à coulisses brevetés. . . .	85	120	205	315
DR	Noyer demi verni, soufflet peau, châssis à rideaux	100	140	230	345
DA	Acajou verni, soufflet peau, châssis à rideaux	115	160	260	385
CHASSIS NÉGATIFS SUPPLÉMENTAIRES					
	Châssis à coulisse DMR, breveté s.g.d.g.	10	14	22	36
	Châssis à rideaux	16	21	30	46

Les derniers perfectionnements apportés aux chambres "CONGRÈS" en font des appareils incomparables. Elles peuvent recevoir tous les châssis "ADDITIONAL" sans modification ni supplément.

DMR - PARIS