

OIP Nivax

Fabricant (si # de la marque) :		Pays de fabrication :	Allemagne
Début de fabrication :	1932	Fin de fabrication :	1932
Rareté :	Rare	Page du McKeown :	744
Type d'appareil :	Chambre		

Film

Type de film :	Plaque	Nombre maxi de vues :	1
Format :	9 x 12 cm	Format :	
Format :		Format :	
Avancement :	Non	Position :	-
Rembobinage :	Non	Position :	-

Exposition

Cellule :	Non	Position :	
Sensibilité :			

Obturateur

Marque de l'obturateur :	Gauthier (AGC)	Modèle de l'obturateur :	Pronto
Type d'obturateur :	Central	Vitesses :	

Objectif

Type d'objectif :		Montage de l'objectif :	Fixe
Marque de l'objectif :	OIP	Modèle de l'objectif :	Major
Monture d'objectif :		Mode de map :	Autre
Focale :	150 mm	Ouverture maxi :	6,3

Divers

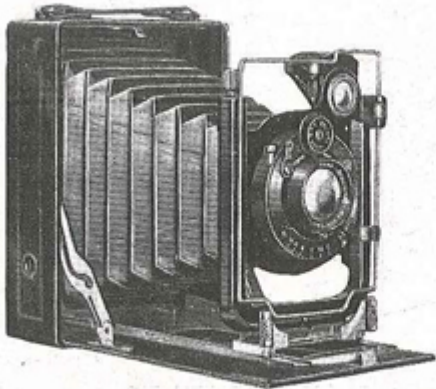
Type de pile :			
Forme du soufflet :	Conique	Couleur du soufflet :	Noir
Décentrement vertical :	Oui	Décentrement horizontal :	Oui
Type de viseur :	Externe fixe	Second viseur :	Externe Ã double cadre non optique

A priori, ce modèle de Nivax est la dernière variante dans l'ordre chronologique. OIP conserve le même nom, mais le modèle évolue, du fait d'un changement de fabricant. Même si la fabrication est en métal, le terme de "Tropical" donné au modèle précédent disparaît.

Le réglage de distance ne se fait plus par une molette et un pignon, mais par un levier radial, situé au premier plan de l'abattant. La forme des ciseaux, et celle du cadre antérieur du viseur sont également différentes de ce qu'elles étaient sur le modèle précédent.

Ce modèle de Nivax existe avec ou sans retardement.

Le plus simple des bons appareils 9 × 12



NIVAX

*appareil à
simple tirage
pour plaques
et filmpacks
9 × 12*

Le NIVAX est un appareil simple, solide, à mise au point rapide par levier radial.

Entièrement métallique, à soufflet en cuir, portant un viseur clair réversible et un viseur iconométrique, l'appareil NIVAX peut être mis entre les mains de tout le monde.

L'objectif monté sur cet appareil, notre MAJOR F/6.3 F : 150 m/m., sur obturateur *Pronto* ou *Pronto à retardement* peut être décentré en hauteur et en largeur.

Appareil NIVAX monté avec objectif
MAJOR F/6.3 F : 150 m/m sur

Obturateur *Pronto* NIVAX II
Obturateur *Pronto à retardement* NIVAX II R.

