

Kodak Premo nÂ°12

Fabricant (si # de la marque) :		Pays de fabrication :	Etats-Unis
Début de fabrication :	1916	Fin de fabrication :	1922
Rareté :	Rare	Page du McKeown :	515
Type d'appareil :	Chambre		

Film

Type de film :	Film-Pack	Nombre maxi de vues :	12
Format :	6 x 9 cm	Format :	
Format :		Format :	
Avancement :	Non	Position :	-
Rembobinage :	Non	Position :	-

Exposition

Cellule :	Non	Position :	
Sensibilité :			

Obturateur

Marque de l'obturateur :	F. Deckel	Modèle de l'obturateur :	Compur
Type d'obturateur :	Central	Vitesses :	1 Å 1/300, B

Objectif

Type d'objectif :	Standard	Montage de l'objectif :	Fixe
Marque de l'objectif :	Kodak	Modèle de l'objectif :	Anastigmat
Monture d'objectif :		Mode de map :	Curseur sur index linÅ©aire des distances
Focale :		Ouverture maxi :	6,3

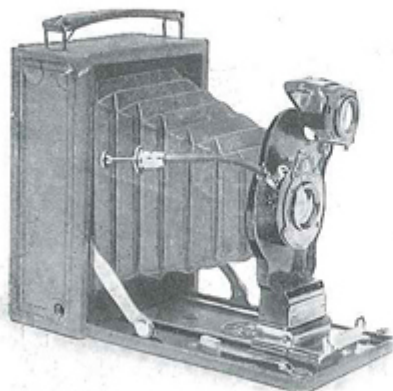
Divers

Type de pile :			
Forme du soufflet :	Conique	Couleur du soufflet :	Noir
Décentrement vertical :	Non	Décentrement horizontal :	Non
Type de viseur :	Externe fixe	Second viseur :	

Le Premo n°12 peut être utilisé avec un Film-Pack ou avec une plaque. IL dispose de meilleurs obturateurs que la plupart des autres Premo.

www.collection-appareils.fr

Premo N° 12



LE Premo N° 12 est un élégant petit appareil, d'un volume et d'un poids réduits, possédant nombre des perfectionnements qui permettent à l'amateur d'aborder les sujets les plus divers.

Particulièrement conçu pour l'emploi d'un anastigmat, il est muni d'un obturateur à secteurs Velosto ou Compur pour permettre de bénéficier de l'extrême luminosité de

l'objectif Kodak anastigmat F : 6,3 qui y est placé.

Cet appareil peut également être fourni avec un rectiligne rapide ou avec le Kodak anastigmat F : 7,7. Tous ces objectifs ont une longueur focale appropriée au format et assurent une couverture parfaite de l'image.

Le Premo N° 12 donne la possibilité d'opérer soit sur Film-Pack Premo, soit sur plaques ou Portrait Films, soit, en employant un châssis à rouleaux spécial, sur pellicules en bobines.

L'appareil est recouvert de cuir d'un joli grain et toutes les parties métalliques visibles sont nickelées ou émaillées.

Caractéristiques :

Dimensions des clichés : 6×9 c/m. — Contenance : 12 poses Film-Pack ou 1 plaque. — Dimensions de l'appareil : 40×83×120 m/m. — Poids : 680 grammes. — Corps en aluminium. — Mise au point automatique par levier. — Viseur réversible avec masque orientable. — Deux pas de vis pour pied. — Obturateur Velosto, Compur ou Kodak Ball-Bearing.

Prix-Courant :

Premo N° 12 avec objectif Kodak anastigmat F : 6,3, obturateur Velosto ou Compur, un adaptateur Film-Pack et 1 châssis simple...	Fr.	785 »
<i>Dito</i> , avec objectif rectiligne et obturateur Kodak Ball-Bearing ...	—	368 »
<i>Dito</i> , avec objectif Kodak anastigmat F : 7,7 et obturateur Kodak Ball-Bearing ...	Fr.	445 »
Film-Pack Premo, 12 poses...	—	6 60
Châssis à rouleaux pour pellicules en bobines...	—	198 »
Châssis simple à plaque ...	—	12 »